



Le conseil en ressources humaines

→ *Accompagner les transformations RH de votre collectivité*

VOS BESOINS/NOTRE EXPERTISE

Vous souhaitez adapter et améliorer la gestion de vos ressources humaines dans un contexte budgétaire contraint et conduire vos projets de transformation.

Le CIG Petite Couronne met à votre service une expertise RH en études et conseil, spécifiquement adaptée aux collectivités et établissements publics de son territoire.

Notre mission : structurer et outiller vos pratiques pour répondre aux enjeux actuels et futurs des ressources humaines.

NOTRE APPROCHE

Nous proposons une démarche « sur mesure » construite en étroite collaboration avec vos équipes.

A partir de l'analyse de vos besoins, nous déclinons une méthodologie d'intervention diversifiée et progressive.

Notre posture de tiers neutre nous permet d'écouter, clarifier, objectiver et faciliter le dialogue.

NOS ENGAGEMENTS

- Déployer une méthodologie claire, partagée et alignée sur vos enjeux.
- Produire des résultats tangibles pour éclairer vos décisions et alimenter le dialogue social.
- Favoriser l'appropriation de la démarche par tous les acteurs de votre collectivité.

NOS FORCES

- Mobiliser des expertises complémentaires au sein du CIG Petite Couronne.
- Valoriser notre connaissance fine des réalités territoriales de la petite couronne et notre réseau RH.
- Traiter une grande diversité de thématiques RH : absence, temps de travail, télétravail, GPEEC, procédures RH...

VOS AVANTAGES



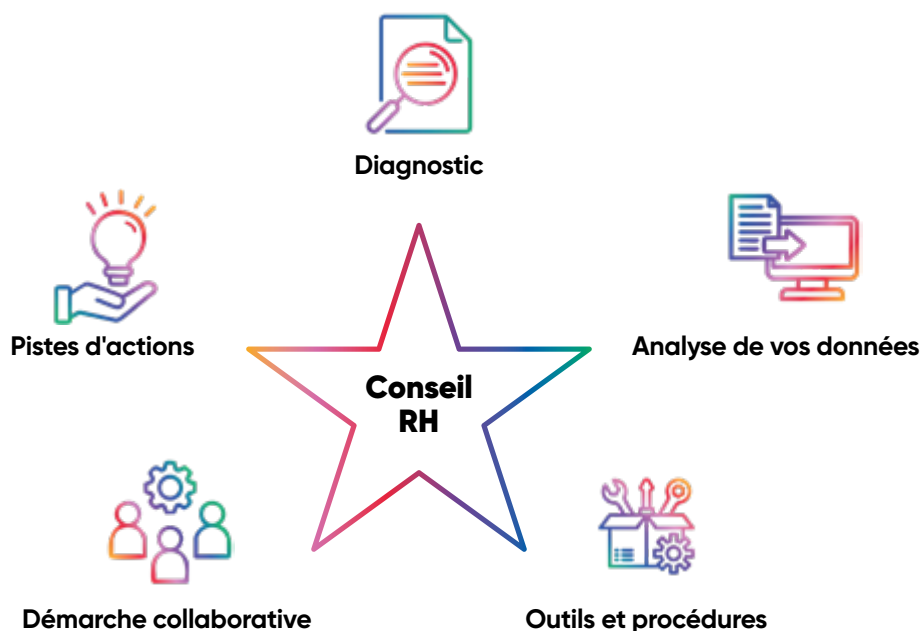
- ✚ Libérer du temps grâce à notre expertise RH.
- ✚ Un regard neutre pour éclairer vos décisions et clarifier vos enjeux.
- ✚ Un accompagnement sur mesure adapté à vos besoins.
- ✚ Des solutions ancrées dans la réalité territoriale.
- ✚ Un appui solide pour piloter et coordonner vos projets RH.



NOTRE OFFRE

Notre équipe projet vous accompagne à chaque étape en :

- Réalisant des diagnostics,
- Analysant vos données RH et votre environnement,
- Concevant des outils adaptés,
- Animant des démarches collaboratives,
- Favorisant l'émergence de pistes d'action.



VOTRE INVESTISSEMENT

Nos accompagnements sont conçus à la demande et peuvent intégrer des interventions sur site.

La réussite repose sur un engagement réciproque :

- Votre implication active,
- Notre expertise partagée, pour garantir efficacité et résultats durables.

Tarif :

Montant variable selon proposition sur mesure du CIG, validée par la collectivité, sur la base d'un tarif journalier de 800 €/jour.



VOS CONTACTS

Solenne Léplinge

Directrice de l'emploi - tél. 01 56 96 81 30

s.lepingle@cig929394.fr

Sihem Ben Aïcha

Cheffe de projet organisation et pilotage RH - tél. 01 56 96 87 67

s.benaicha@cig929394.fr

Stéphane Wojnarowski

Chef de projet organisation et pilotage RH - tél. 01 56 96 87 64

s.wojnarowski@cig929394.fr