



La prévention des risques psychosociaux (RPS)



Les Risques Psycho-Sociaux (RPS)

« Risques pour la santé mentale, physique et sociale, engendrés par les conditions d'emploi, les facteurs organisationnels et relationnels susceptibles d'interagir avec le fonctionnement mental ».

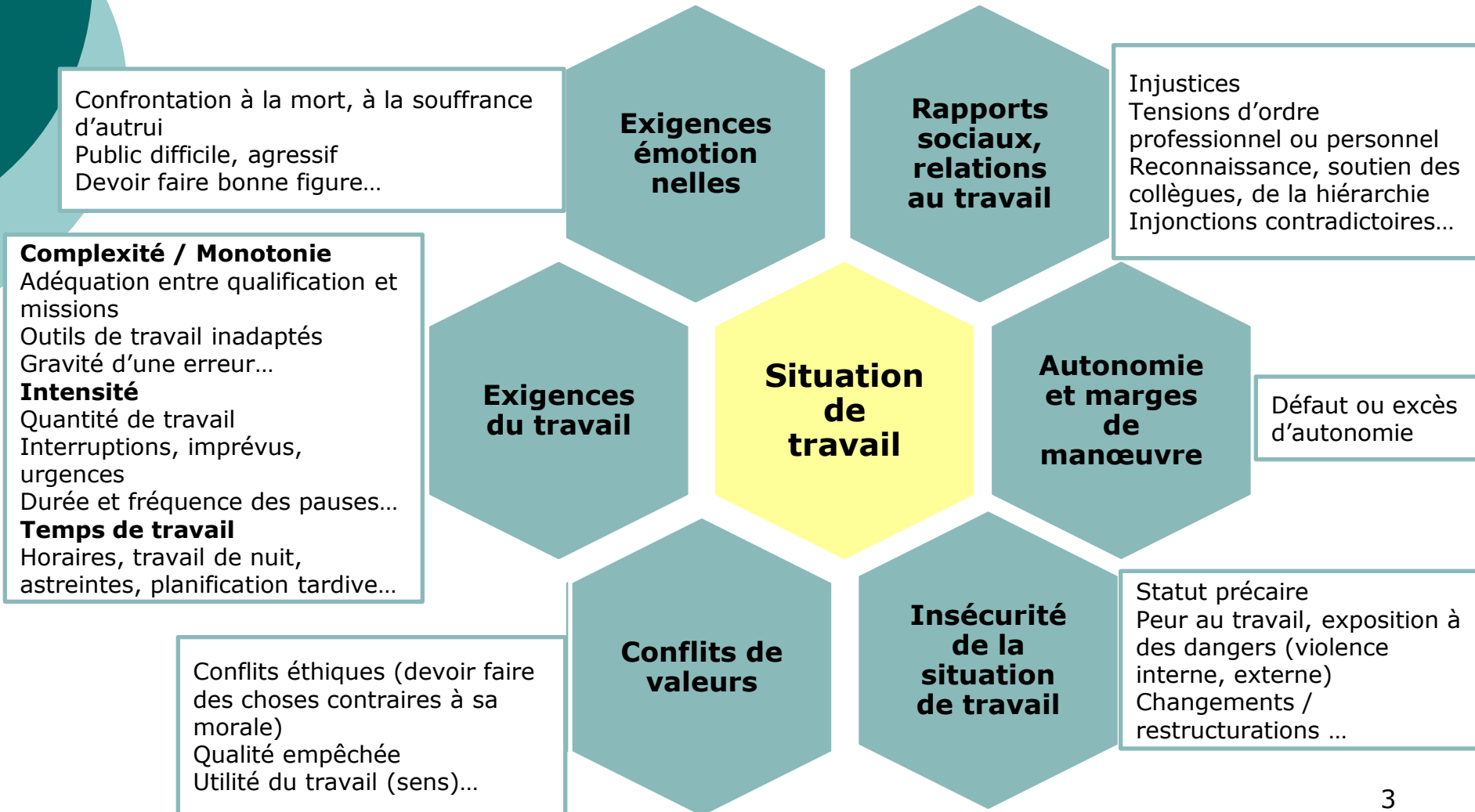
Source : Rapport Gollac - 11 avril 2011 - p.31

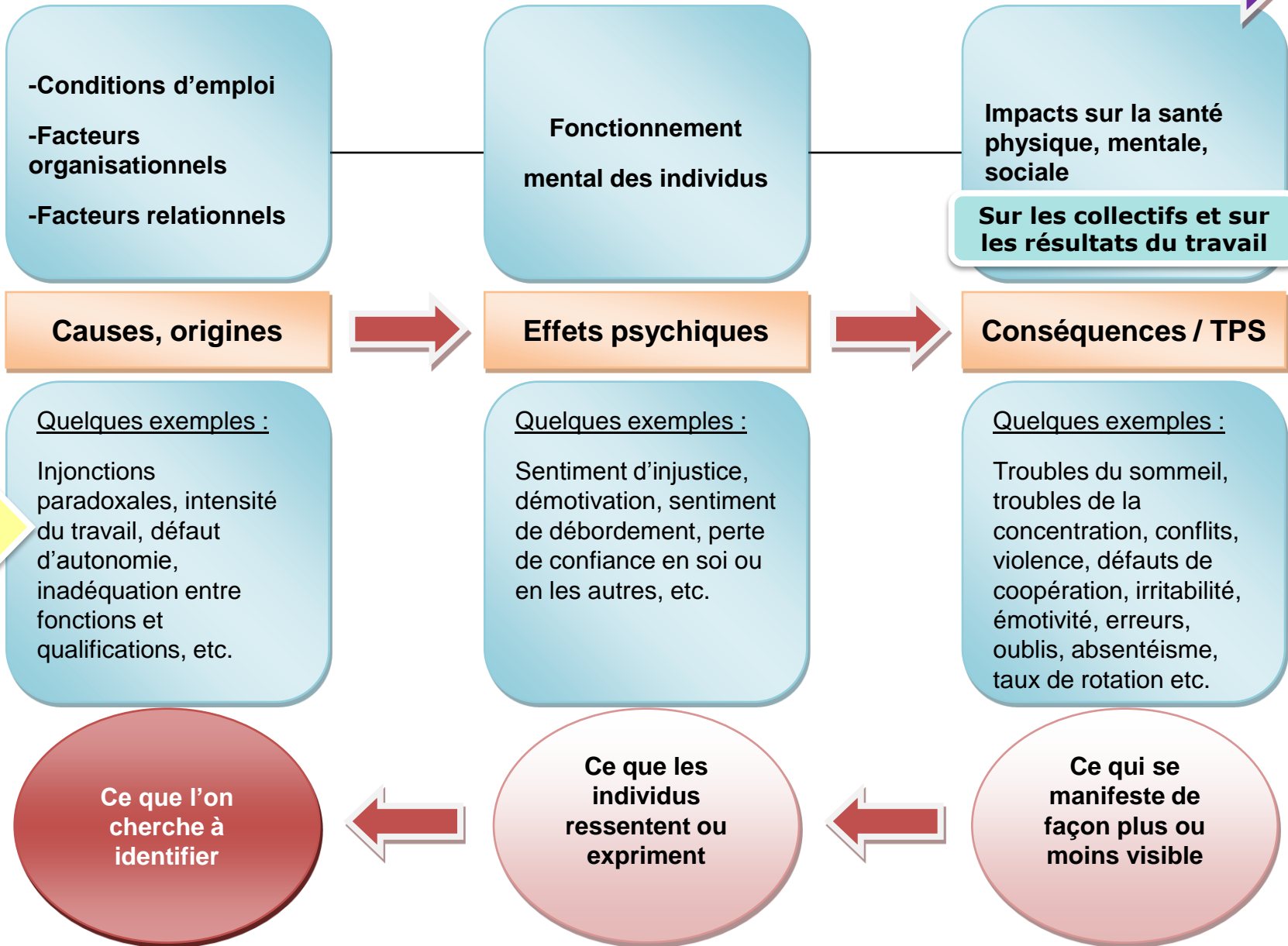
et référence dans le protocole d'accord RPS de la fonction publique - p.5

6 facteurs de risque

Ce qui fait qu'un risque pour la santé est psychosocial, ce n'est pas sa manifestation, mais son origine.

Les 6 facteurs de RPS





Les Troubles Psycho-Sociaux (TPS)

- Manifestations plus ou moins visibles des RPS sur:

La santé

- Troubles physiques (TMS, troubles digestifs, cardiaques, etc.)
- Troubles émotionnels (irritabilité, angoisses, sensibilité, etc.)
- Troubles comportementaux (addictions, agressivité, repli, etc.)
- Troubles intellectuels (oublis, difficulté de décision, d'initiative, etc.)

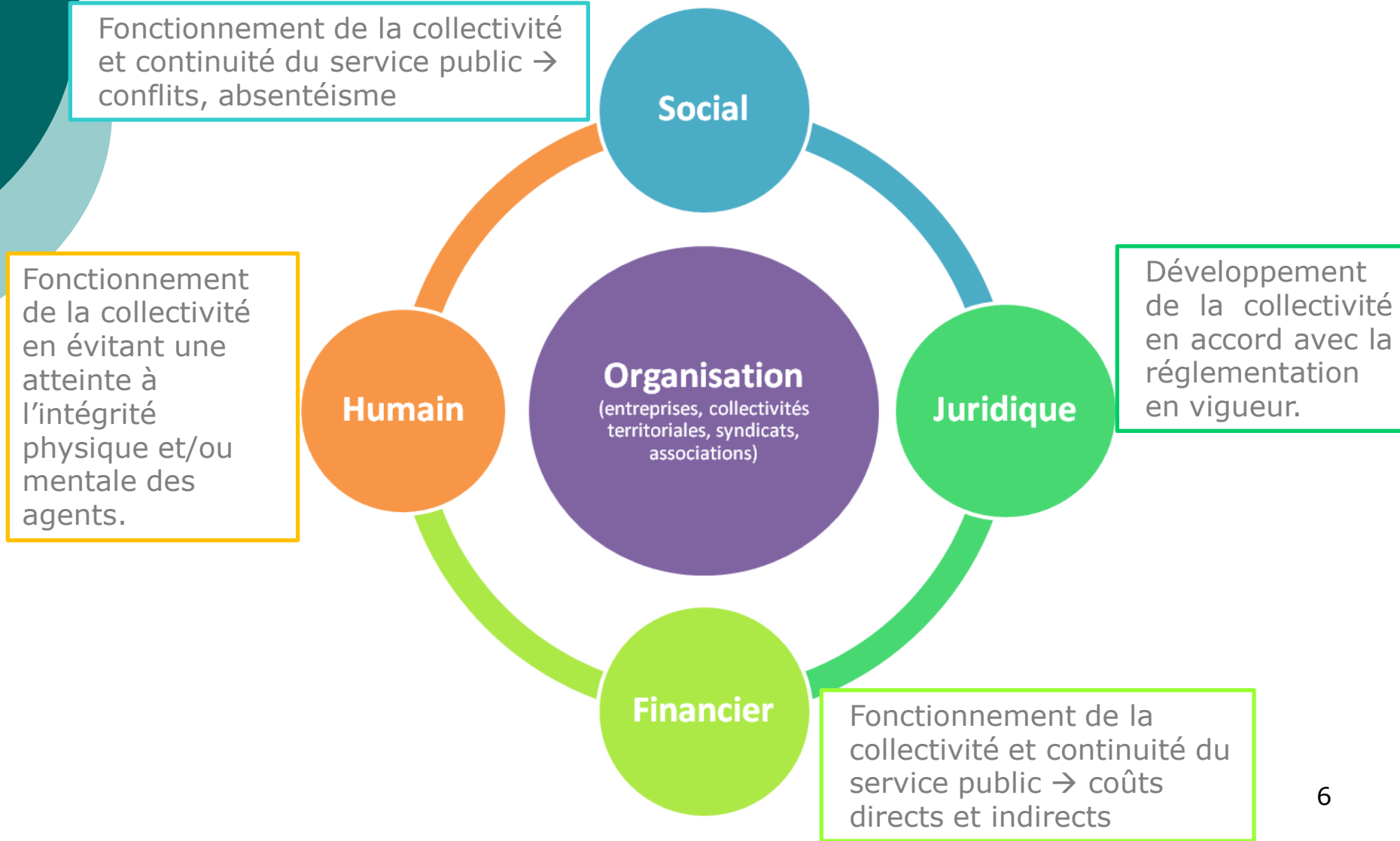
Les collectifs de travail

- Relations dégradées, conflits, violences
- Absence de coopérations, de communication
- Absence d'entraide, etc.

Les résultats du travail

- Insatisfaction du public
- Dépassement des délais
- Défauts de qualité
- Erreurs, etc.

Les motivations



La prévention

- La réflexion sur les mesures à mettre en place n'est pertinente qu'après analyse

→ pourquoi...jusqu'aux causes



3 types d'action de prévention des RPS

- **FAVORISER L'ACQUISITION DE MOYENS POUR FAIRE FACE AUX CONTRAINTES:**

- Former à la gestion de l'agressivité du public
- Faire connaître les personnes ressources en interne...

Réduire les facteurs de contrainte

Développer les facteurs ressources

Favoriser les processus de régulation

- **CORRIGER CE QUI FAIT DEFAULT:**

- Diffuser les informations nécessaires à la réalisation du travail
- Aménager des marges de manœuvre ...

- **EN CAS DE DEBOREMENT, DE DIFFICULTE, PRÉVOIR DES ESPACES DE RÉOLUTION DES PROBLÈMES:**

- Réunion mensuelle d'équipe
- Permettre l'entraide
- Prévoir des temps de disponibilité du management...

RPS : Des risques professionnels comme les autres

→ Agir sur les 3 niveaux de prévention

prévenir/éviter

Primaire

- Combattre le risque à la source, agir sur les causes
- Améliorer collectivement et durablement les conditions de travail et l'organisation
- Concevoir des situations de travail adaptées à l'homme

protéger

Secondaire

- Gérer les risques
- Limiter les conséquences sur la santé de l'existence de situations à risque incompressibles
- Renforcer la capacité des individus et des collectifs à faire face

réparer

Tertiaire

- Prendre en charge les salariés en souffrance et éviter que leur état de santé ne se dégrade davantage
- Réparer les conséquences de l'exposition aux risques prof. et réinsérer les salariés

Prévention primaire

Combattre le risque à la source

Prévention secondaire

Gérer les risques

Prévention tertiaire

Prendre en charge les salariés

Amélioration collective et durable des conditions de travail et de l'organisation

Moyens pour renforcer la capacité individuelle de faire face

Réponse immédiate à un problème urgent qui évite que l'état de santé ne se dégrade davantage

QUESQUES EXEMPLES

Démarches participatives dans la conduite des changements d'organisation.

Etude d'impact des changements

Détecter les situations-problème en veille active

Mettre en œuvre une démarche d'intégration individuelle et collective des nouveaux embauchés

Aménager les espaces de travail

Aménager les temps de travail

...

QUESQUES EXEMPLES

Construire un Plan de formation équilibré
(ex : appui de l'encadrement à la gestion des changements)

Actions de communication et de sensibilisation sur les RPS

Communiquer sur les dispositifs d'amélioration des conditions de travail au sein de la collectivité

Former à la gestion des plannings (managers)

...

QUESQUES EXEMPLES

Prévoir des dispositifs de soutien individuel ou collectif

Mener un suivi personnalisé après un incident violent

Accompagner une personne en retour à l'emploi après une longue absence

Mobiliser la médecine du travail

...

Les solutions ne sont pas des mesures standards, elles sont toujours le fruit d'une analyse de ce qui se passe dans VOTRE organisation

Les grands domaines d'action de prévention

ORGANISATION DU TRAVAIL	MATERIEL, TECHNIQUE	HUMAIN
QUELQUES EXEMPLES	QUELQUES EXEMPLES	QUELQUES EXEMPLES
Comprendre et gérer les interfaces entre les services et leurs contraintes respectives	Aménagement des espaces de travail (accueil vs agressions, open-spaces, espaces de repos...)	Formation au métier
Clarification du rôle de la hiérarchie	Intégration du personnel dans le choix des outils de travail (y compris informatique)	Formation au management
Réflexion sur les rythmes de travail	Affichage du plan de charge collectif mis à jour	Formation à la gestion des plans de charge
Définir des modalités de gestion des urgences	...	Modalités d'accueil des nouveaux, tutorat
Alternance des tâches...		Prise en compte de l'état de santé
		...



MERCI DE VOTRE ATTENTION