

# SANTÉ AU TRAVAIL DES AGENTS D'ENTRETIEN

Rencontre de la prévention « Les risques professionnels des agents d'entretien »

# Quels professionnels?

- Agent de nettoyage des locaux et équipements,
- Agent d'entretien dans les écoles,
- Agent d'entretien dans les structures de la petite enfance,
- Agent d'entretien en foyer résidence pour personnes âgées,
- Agent d'entretien en EHPAD,
- Population très majoritairement féminine,
- Secteur Propreté, collecte et déchets ordures ménagères, effectif national : 79 620 agents soit 4,3% des agents territoriaux.

*Source CNFPT, Tendances de l'emploi territorial, mars 2011.*

# Les activités professionnelles



- Entretien et nettoyage des locaux et équipements en respectant les spécificités des sites,
- Collecte des ordures et manipulation des conteneurs sur site,
- Et de nombreuses tâches complémentaires possibles
  - ▣ Accueil de public et assistance aux usagers,
  - ▣ Restauration : déjeuner et collations,
  - ▣ Nettoyage de linge, couture, installation de dortoir,
  - ▣ Animations, etc.

# Evolution des métiers

---

- Nouvelles techniques d'entretien,
- Polyvalence,
- Glissement de tâches entre métiers,
- Externalisation de tâches et co-activités.

# Quels risques professionnels ?



Contraintes  
organisationnelles et  
charge mentale

Contraintes  
physiques



Risques  
biologiques

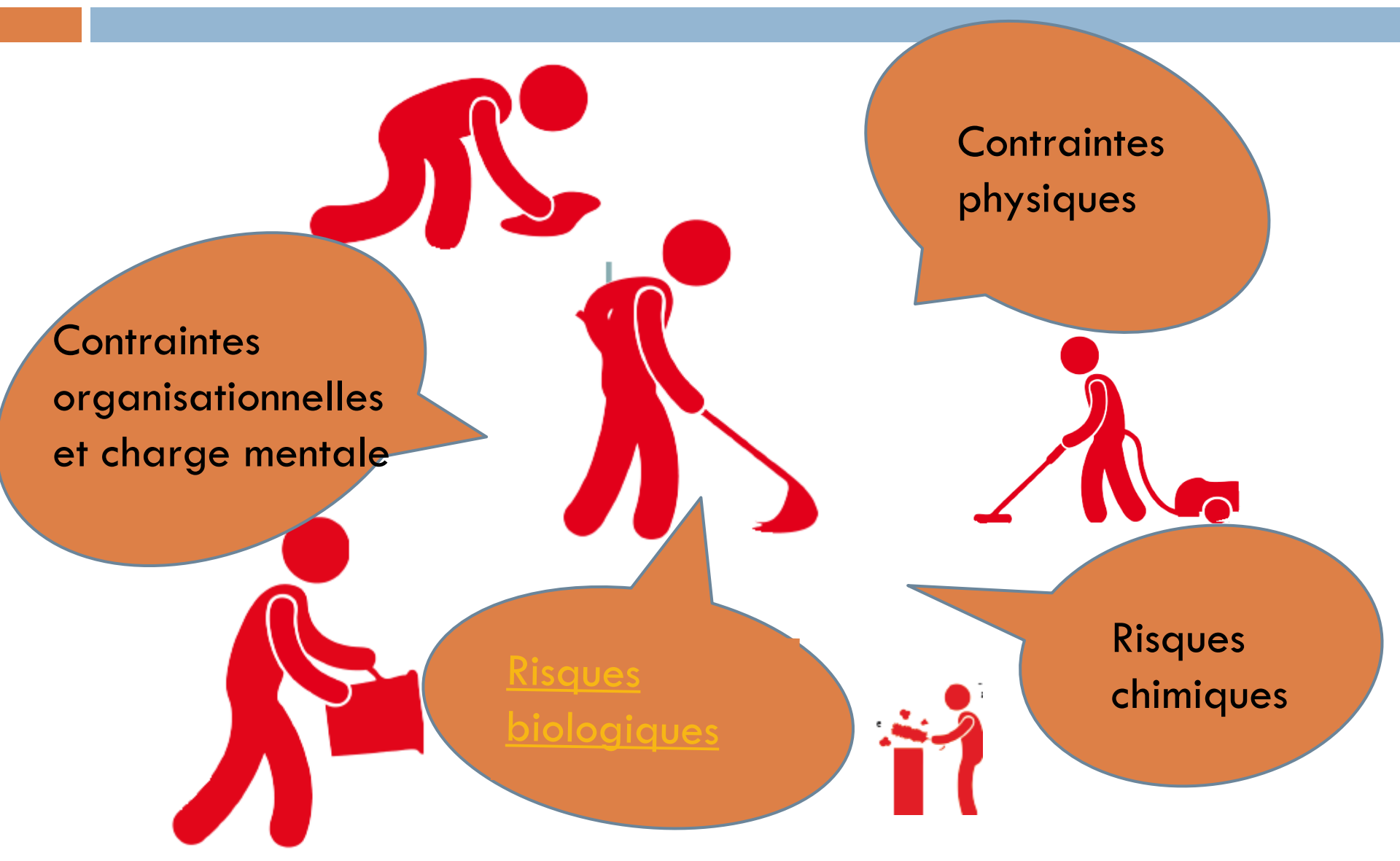


Risques  
chimiques

# Les contraintes physiques

- Manutention,
- Postures,
- Gestes répétés des membres supérieurs,
- Vibrations membres supérieurs,
- Froid positif,
- Milieu humide,
- Environnement bruyant,
- Poussières.

# Quels risques professionnels ?



Contraintes  
physiques

Contraintes  
organisationnelles  
et charge mentale

Risques  
biologiques

Risques  
chimiques

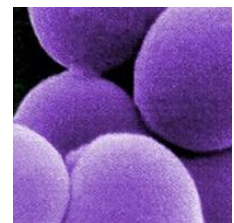
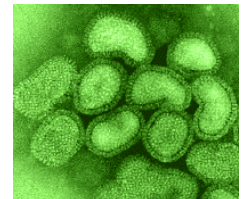
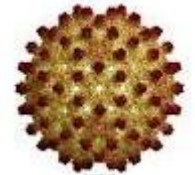
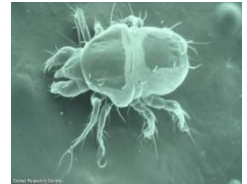
# Risque biologique

- Réservoir inerte et transmission indirecte le plus souvent,
- Porte d'entrée: peau >> muqueuse > voies respiratoires,
- Cas particulier : accident par exposition au sang,
- Sources et réservoirs multiples : urines, matières fécales, sécrétions biologiques, sang,
- Agents biologiques variés et différents selon le poste de travail.





# Risque biologique

Virus	Maladies induites	Survie sur la peau	Survie sur surfaces inertes
Grippe	Infection respiratoire	5 mn à qq heures	Max. 48 heures
Rhinovirus	Rhinite	3 à 4 heures	Max 7 jours
Adenovirus	Inf.respiratoire, conjonctivite, diarrhée		7 jours à 3 mois
Rotavirus	Diarrhée	Max 4 heures	10 jours
Hépatite A	Hépatite aiguë	1/3 présent à 4 heures	2 heures à 60 jours
Hépatite B	Hépatite aiguë, chronique, CHC		Plus d'une semaine



D'après «Indication Hygiène des mains : infections virales et gale » Dr FOEGLE, Congrès national de la société française d'hygiène hospitalière française, 2007

# Quels risques professionnels ?



Contraintes  
organisationnelles et  
charge mentale



Risques  
biologiques

Contraintes  
physiques



Risques  
chimiques

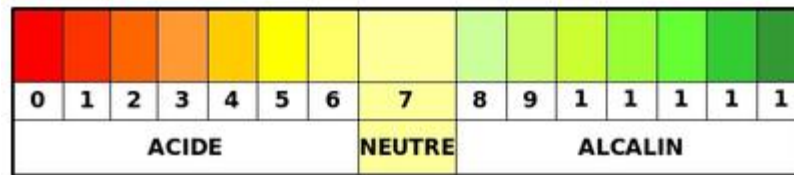
# Risque chimique

- Risque induit par les produits utilisés, par l'activité du service, par le nettoyage lui-même,
- Porte d'entrée : peau, muqueuses, voies respiratoires,
- Effets sur la santé :
  - ▣ immédiats ou différés
  - ▣ atteintes cutanées++ (dermatoses allergiques/irritatives, brûlures), muqueuses oculaires, respiratoires (allergies/irritations), cancer.



# Risque chimique

- Même les produits écolabellisés...
- Détergent, décapant, dégraissant, désinfectant, anti-graffitis,
- Détergent : nettoie, élimine graisses et autres salissures



## Entretien sols et surfaces

Ammoniums IV  
Ethers de glycols  
Amines aliphatiques  
Dermatites  
Allergies  
Irritations respiratoires  
Toxicité reproduction

## Dégraissant ou décapant ou solvant

KOH NaOH Na<sub>2</sub>CO<sub>3</sub>  
Brûlures sévères Allergies  
Dermatites

## Désincrustant ou détartrant

Acide phosphorique, chlorhydrique  
Brûlures Dermatites  
Irritations respiratoires  
Allergies

# Risque chimique

- Les désinfectants : éliminer momentanément les micro-organismes = biocides,
- Substances :
  - ▣ Ammoniums IV,
  - ▣ Dérivés halogénés chlorés (hypochlorite de Na)
  - ▣ Oxydants comme acide peracétique
  - ▣ Alcools, dérivés du propylène glycol
- Irritants des muqueuses oculaires, ORL et bronchiques et potentiellement sensibilisants

# Atteintes cutanées



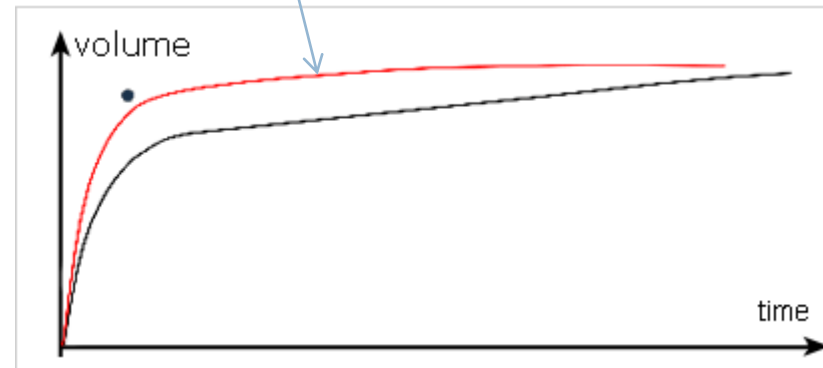
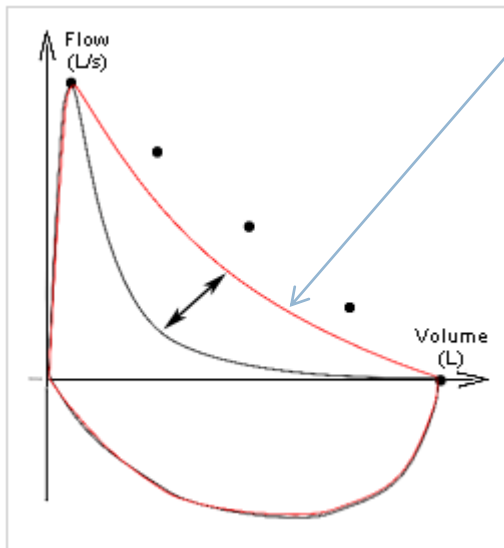
Pulpite

Dermite d'irritation et allergie aux produits d'entretien



# Atteintes respiratoires

Tracés après bronchodilatateur



Spirométrie : test de réversibilité pour un patient asthmatique

# Accidents de service

- ❑ Chute de plain-pied, de hauteur, sur sol glissant, dans les escaliers,
- ❑ Lombalgie aiguë,
- ❑ Traumatisme par choc, écrasement des objets ou machines utilisées,
- ❑ Plaie par objet, projection de corps étranger dans les yeux, AES,
- ❑ Brûlure et irritation cutanéomuqueuses par les produits,
- ❑ Irritation respiratoire,
- ❑ Intoxication, etc.



# Maladies professionnelles potentielles

- 45-Hépatites virales
- 77-Onyxis et périonyxis
- 76- Maladies liées à des agents infectieux ou parasitaires contractées en milieu de soins
  
- 12- Affect. prof. provoquées par les dérivés halogénés des hydrocarbures aliphatiques
- 49 et 49 bis- Affect. cutanées et respiratoires par les amines aliphatiques, éthanolamines
- 84-Affect. engendrées par les solvants organiques liquides
  
- 57-Affect. péri-articulaires provoquées par certains gestes et postures de travail
- 97/98-Affect. chroniques du rachis lombaire
  
- 65/66-Manifest. allergiques cutanées et respiratoires
- 95- Affect. prof.de mécanisme allergique provoquées par les protéines de latex

# Surveillance médicale

- Visite d'embauche
- SMR ou pas en fonction de l'EVRP (CdT R4624-19 et art.21 décret 85-603),
- Si SMR alors visite médicale annuelle,
- Consultation médicale avec contrôle vaccinal et examens complémentaires

# Surveillance médicale

- Interrogatoire sur les conditions de travail,
- Anamnèse,
- Examen clinique à la recherche de:
  - ▣ Atteintes dermatologiques et ophtalmologiques,
  - ▣ Pathologies ostéo-articulaires : mains, coudes, épaules, rachis et pieds,
  - ▣ Pathologies veineuses,
- Souvent le seul rendez-vous médical : écoute attentive...conseils et orientations+++

# Surveillance médicale

## ▣ Informations en consultation

- Hygiène, alimentation, alcool, traitements médicamenteux, sommeil activité physique,
- Port, usage adapté et entretien EPI, chaussures de sécurité/travail,
- CAT en cas d'AES, en cas d'accident avec les produits utilisés

## ▣ Informations en visite sur le terrain

- Pas de mélange ni déconditionnement,
- Conseils ergonomiques
- Démonstration utilisation EPI et entretien.

# Actions préventives avec le MP

- Visites de poste et EVR
- Collectives :
  - ▣ Choix du matériel, des produits, des vêtements de travail et EPI : cahier des charges, explications de procédures,
  - ▣ Conseil sur l'organisation du travail : les installations sanitaires, les rythmes de travail, le travail physiquement isolé, etc.
  - ▣ Elaboration des pharmacies et des conduites de premiers secours,
  - ▣ Formation: risque chimique et biologique, EPI, principes d'hygiène , premiers secours.

# Au total...

- Travailleurs de l'invisible et de l'éphémère,
- Expositions à des risques professionnels nombreux,
- Surveillance médicale particulière souvent nécessaire,
- Importance des mesures de prévention collective,
- ...Métiers usants et pénibles pour le corps et le psychisme mais difficiles à qualifier de pénibles aux termes du décret de mars 2011.