

Rencontre de la Prévention – CIG 13 juin 2013

Les risques professionnels des agents d'entretien

Mise en place d'une nouvelle technique d'entretien des locaux



Ville de Saint-Ouen

Direction des Ressources Humaines

Service Gestion des Conditions de Travail

SOMMAIRE

- Contexte
- 2010 : Choix du nouveau matériel et des produits
- 2010 – 2011 : Tests utilisateurs - retour d'expérience
- 2011 – 2012 : Vers une meilleure prévention du risque chimique
- 2013 – 2014 : De nombreuses perspectives

Nouvelle technique d'entretien des locaux

Contexte de la démarche

- Première demande d'évolution des méthodes de travail venue de l'un des 3 CMS de la ville :
 - Personnel « vieillissant »
 - Restrictions médicales évolutives
 - Nombreux ports de charges : manutentions répétées de seaux d'eau (propre et sale) pour assurer le nettoyage de l'ensemble des surfaces du CMS
 - Diversité des sols : complexité d'entretien, usure prématurée
 - Protocole de nettoyage des locaux à fiabiliser : fréquence des désinfections, types de surface à désinfection obligatoire (hors pailleasse...)

Nouvelle technique d'entretien des locaux

Contexte de la démarche

- Et surtout :

Un Personnel demandeur et motivé
Une hiérarchie engagée

Nouvelle technique d'entretien des locaux

2010 : Choix du nouveau matériel et des produits

- Pour les Conseillers de prévention :
 - Une connaissance des conditions de travail grâce aux visites, observations et aux entretiens
 - Une connaissance de la diversité du matériel et des techniques d'entretien limitée ! (terminologie, peu ou pas d'écrits...)
- Pour les équipes et l'encadrement de proximité du CMS :
 - Une appréciation subjective des conditions de travail commune
 - Une meilleure connaissance des méthodes d'entretien

Nouvelle technique d'entretien des locaux

2010 : Choix du nouveau matériel et des produits

- Le matériel de l'époque : standard
 - Chariot à double seaux
 - Presse
 - Balai à plat
 - Gaze pré imprégnée pour le « balayage »...
 - Des achats calibrés selon une liste Commande Publique

Comment faire pour connaître les nouveautés du secteur ?

- ➔ Rencontre collective CPRP, agents d'entretien, encadrement et unité Achats

2010 : Choix du nouveau matériel et des produits

- Lancement des tests utilisateurs fin 2010 – début 2011
 - La microfibre par pré imprégnation : une gamme étendue de Mop selon l'utilisation



Poussière

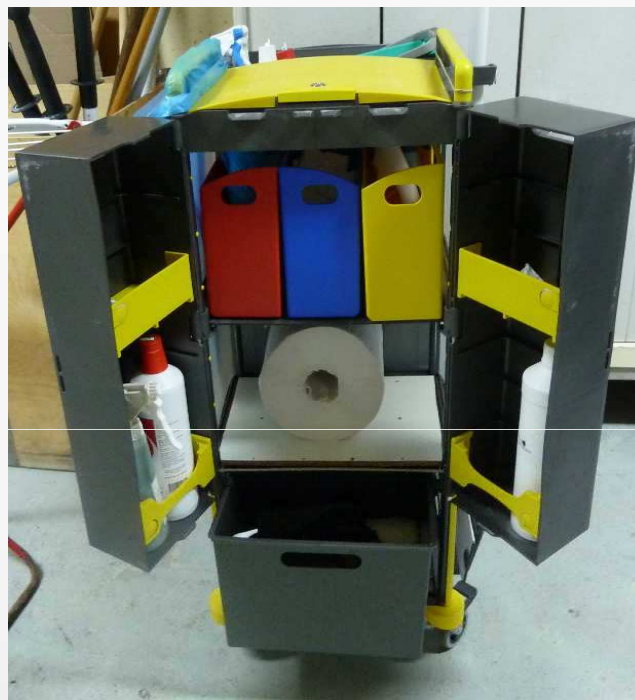


Mop lavage selon les sols

Nouvelle technique d'entretien des locaux

2010 : Choix du nouveau matériel et des produits

- Lancement des tests utilisateurs fin 2010 – début 2011
 - Le chariot :



Nouvelle technique d'entretien des locaux

2010 : Choix du nouveau matériel et des produits

- Lancement des tests utilisateurs fin 2010 – début 2011
 - Les manches :



Mobilier



Sol

Nouvelle technique d'entretien des locaux

2010 – 2011 : Tests utilisateurs – retour d'expérience

• Une nouvelle méthode de travail (image non reproductible)

Méthode



1 Al'aide du Dosi'mop, prendre la solution correspondante dans le jerrican.



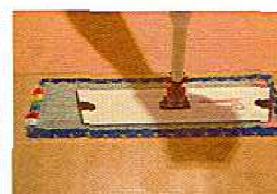
2 Plier les mops et les mettre dans le tiroir.



3 Verser la solution sur les mops à l'aide du Dosi'mop®
Imprégnation :
1 litre = 5 mops
2 litres = 10 mops
3 litres = 15 mops



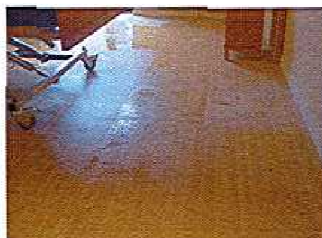
4 Faire le balayage des sols avec la mop Micro-Speed Plus (verte).



5 Faire le lavage des sols avec la mop EMR 30 (bleue).



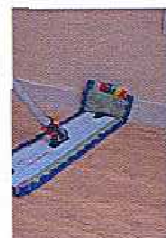
6 **Réglage du manche**
- Mettre un pied sur le support, - Dévisser pour faire coulisser
- Jusqu'à la hauteur du menton,
- Visser pour bloquer le Manche Téléscopique.



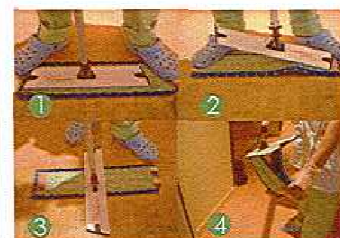
7 Effectuer la bande de réserve de solution.



8 Nettoyer la pièce en suivant la méthode dite "à la godille".



9 Nettoyer les plinthes et les salissures adhérentes à l'aide du débord de la mop.



10 Votre prestation étant terminée :
- Mettre les pieds de chaque côté de la mop,
- Soulever le support,
- Le faire pivoter,
- Décrocher la mop du support



11 Déposer votre mop souillée dans le bac du chariot destiné à la blanchisserie.

Nouvelle technique d'entretien des locaux

2010 – 2011 : Tests utilisateurs – retour d'expérience

- Craintes à surpasser au terme de la première démonstration et exigences particulières :
 - Nouvelle organisation du travail : calculer le nombre de Mop par surface à nettoyer, préparer en amont le matériel...
 - Faire des dilutions de produits adaptées : plus de dosage à l'œil
 - Changer de produits d'entretien et en réduire le nombre
 - Nécessité d'une machine à laver
 - Se former ou se « re-former » au nettoyage à la godille

Nouvelle technique d'entretien des locaux

2010 – 2011 : Tests utilisateurs – retour d'expérience

- Points forts analysés dès les premiers essais :
 - Légèreté, maniabilité et adaptabilité du matériel
 - Réduction des manutentions et des postures accroupies - penchées
 - Des bidons de produits d'entretien équipés de pompes doseuses pré-calibrées (voir prévention du risque chimique)
 - Diversité de Mop permettant de tenir compte de la nature des sols et de leur « vieillissement »
 - Lavettes antibactériennes efficaces sur les traces sans produit d'entretien

Nouvelle technique d'entretien des locaux

2010 – 2011 : Tests utilisateurs – retour d'expérience

- Points faibles identifiés :
 - Chariot fragile
 - Un apprentissage du réglage de la hauteur du balai et de son utilisation parfois difficile
 - Utilisation en milieu médical : incrustation d'aiguilles d'acupuncture ou matériels dentaires dans certaines MOP
 - Pour certains CMS : pas de possibilité d'avoir une MOP de lavage toutes surfaces **DONC** bien connaître les dénomination d'article et leur application

2011 – 2012 : Vers une meilleure prévention du risque chimique

- Des produits d'entretien équipés de pompes doseuses
 - 2 calibrages :
 - Dose lavage à la MOP
 - Dose lavage à la lavette
 - Quantité fixe de produit délivrée à chaque coup de pompe : dilution juste nécessaire (un excédent de produits peut encrasser les sols)
 - Pas de versement manuel
 - Des produits analysés sur le plan risque chimique



Nouvelle technique d'entretien des locaux

2011 – 2012 : Vers une meilleure prévention du risque chimique

- Les aléas 2012 :

- Arrêt de commercialisation des produits et donc du concept de pompe intégrée
- De nouveaux tests produits à entreprendre

MAIS

- Une opportunité pour tester des produits issus de la chimie verte
- Élaborer des protocoles d'entretien cohérent avec la structure : fréquence des désinfections...

Nouvelle technique d'entretien des locaux

2013 – 2014 : De nombreuses perspectives

- Des tests utilisateurs probant pour les produits issus de la chimie verte
- Un allègement des dotations EPI qui rendaient le travail difficile : lunettes, masque, gants « épais »
- Une gamme de produits d'entretien limitée :
 - Pour la même tâche : un produit / moins de diversité de parfum et de composition chimique (allergie)
 - Pour certaines tâches : un produit multi-usage
 - une meilleure maîtrise du risque chimique vs résistance au changement des professionnels (cela sent le propre ! = c'est propre car il y a un parfum dans l'air)

Nouvelle technique d'entretien des locaux

2013 – 2014 : De nombreuses perspectives

- Lancement de l'étude sur la pénibilité au travail 2013-2014 :
 - 3 secteurs « pilotes » dans un premiers temps : entretien des écoles, SSIAD (soins infirmiers à domicile) et MAD (maintien à domicile)
 - Construction d'une grille d'analyse : facteurs physiques, facteurs organisationnels et facteurs psychosociaux
 - Des Groupes de travail dédiés

Nouvelle technique d'entretien des locaux

2013 – 2014 : De nombreuses perspectives

- Premières conclusions de l'analyse pour le secteur de l'entretien des écoles :
 - Port de charges lié à la méthode double seaux
 - Postures contraignantes
 - Difficulté d'accès à des points d'eau dédiés (évier pour enfants...) ou évacuations inexistantes selon les écoles
 - Multiplicité des produits et des parfums (allergie)
 - Port des EPI : complexité entre dextérité et sécurité

Nouvelle technique d'entretien des locaux

2013 – 2014 : De nombreuses perspectives

- Lancement d'un test dans une école avec le matériel de nettoyage :
 - Une démonstration interne élaboré avec l'encadrant des agents d'entretien du CMS pilote
 - Des inquiétudes identiques à celles de 2011
- Une semaine après les premiers essais :
 - Une méthode maîtrisée et approuvée !
 - Des essais de nettoyage à l'eau mis en œuvre rapidement
 - Une volonté de réduire la multiplicité des produits et d'essayer des produits issus de la chimie verte
 - Une demande rapide pour essayer le décapage à l'eau avec un disque de mono brosse spécifique

Nouvelle technique d'entretien des locaux

2013 – 2014 : De nombreuses perspectives

- Les grandes étapes à venir :
 - Fiabilisation des protocoles d'entretien : désinfection vs nettoyage
 - Une harmonisation du jargon à communiquer
 - Des supports d'entretien à construire pour pérenniser la méthode et les formations internes

Rencontre de la Prévention – CIG 13 juin 2013

Nos remerciements pour ce travail :

Aux agents et à l'encadrement du personnel d'entretien des
CMS

Aux agents et à l'encadrement du Service entretien
restauration ATSEM des écoles

A l'unité Achats

Nouvelle technique d'entretien des locaux