



CIG petite couronne

Conception et réaménagement de la cuisine centrale ville de Saint Denis (93)

Intervention Ergonomique

Rencontre de la prévention - 4 décembre 2012
Franck HRYCAN – Inas MIKHAIL – Eric POLIAN

Sommaire

- ❖ Contexte
- ❖ L'intervention ergonomique
- ❖ Le projet initial de restructuration
- ❖ Le « nouveau projet »
- ❖ Conclusion

Contexte

- ❖ Projet de réaménagement et de réorganisation de la cuisine centrale de Saint-Denis pour objectif l'augmentation importante de la production
- ❖ Demande au CIG de la petite couronne pour une intervention ergonomique afin d'améliorer les postes de travail
- ❖ Le programme et les plans architecturaux sont déjà élaborés lors de l'intervention du CIG.
- ❖ Etude délaissée

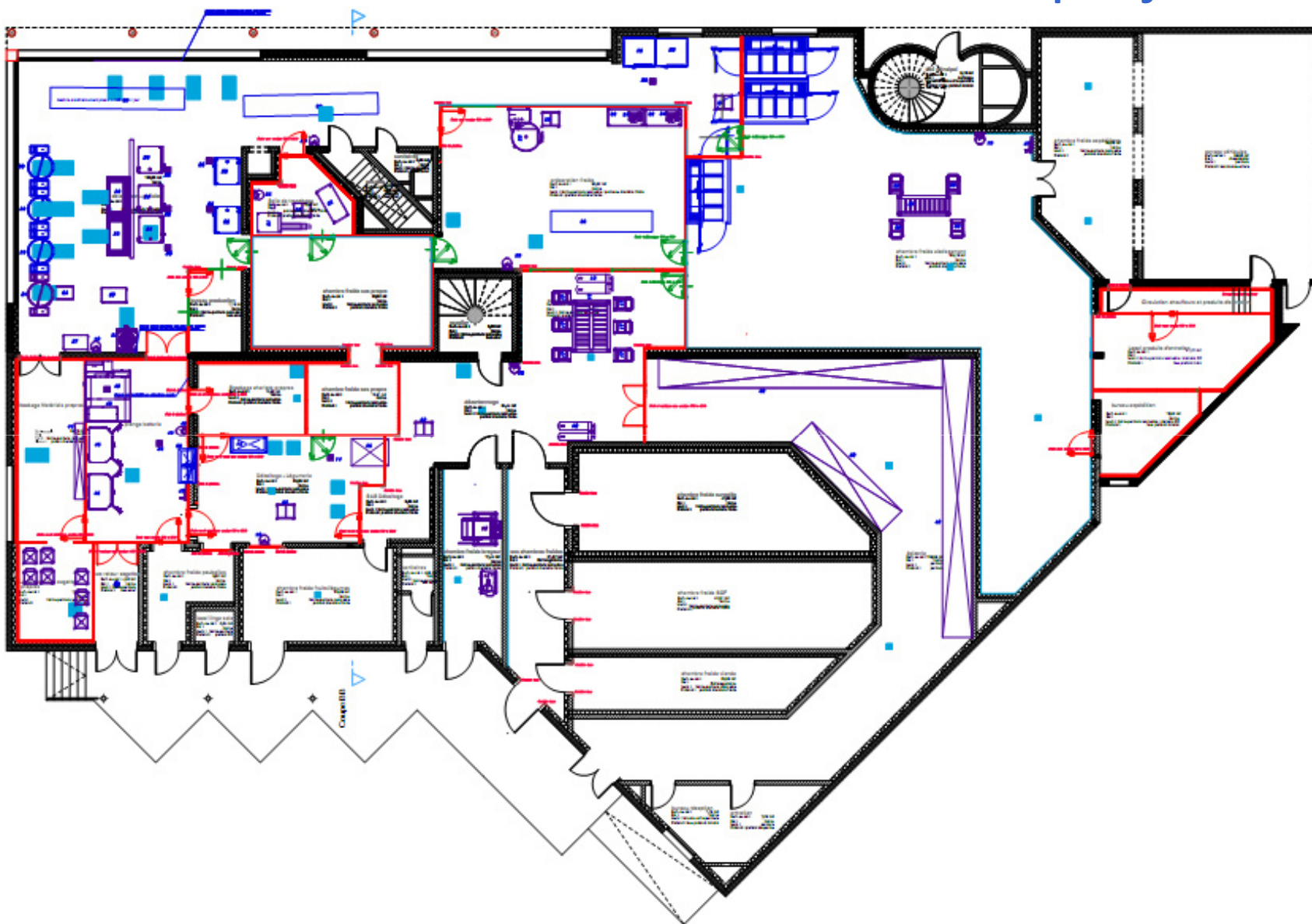
L'intervention Ergonomique

- ❖ Analyse des situations de travail
- ❖ Analyse du projet & simulation des futures situations
- ❖ L'espace de travail comme ressources et contraintes.
Ressources mobilisées et processus de régulations qui sont des pistes d'amélioration à développer

Le projet initial



Le « nouveau projet »



Conclusion

- ❖ L'importance d'une étude ergonomique précédant et accompagnant un projet
- ❖ Le coût de la correction
- ❖ L'importance d'une réelle démarche participative et de l'expérience des intervenants

Merci de votre attention