



---

## CIG PETITE COURONNE

Intervention du 28 juin 2006

Marc CHAROY





## Différents régimes

Régime général

Travailleurs indépendants

Fonction publique

Agriculture

Mineurs

...

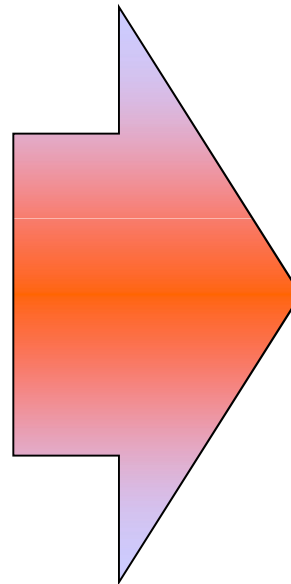
## Différentes branches

FAMILLE

VIELLESSE

MALADIE

AT/MP





## Différentes branches

**FAMILLE**



**VIELLESSE**



**MALADIE**



**AT/MP**

## Différentes caisses

**CAF**

*Caisses d'Allocations Familiales*

**CNAV et CRAV**

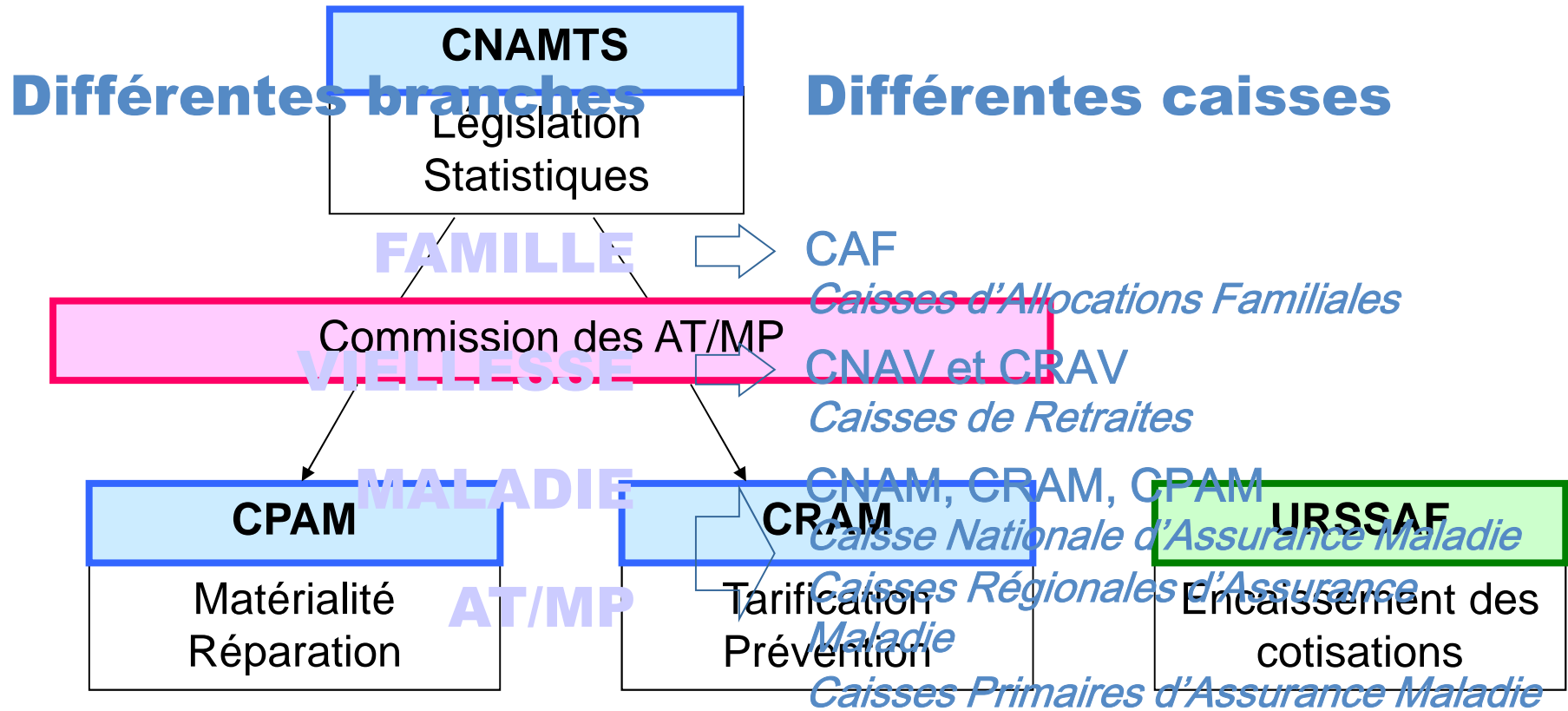
*Caisses de Retraites*

**CNAM, CRAM, CPAM**

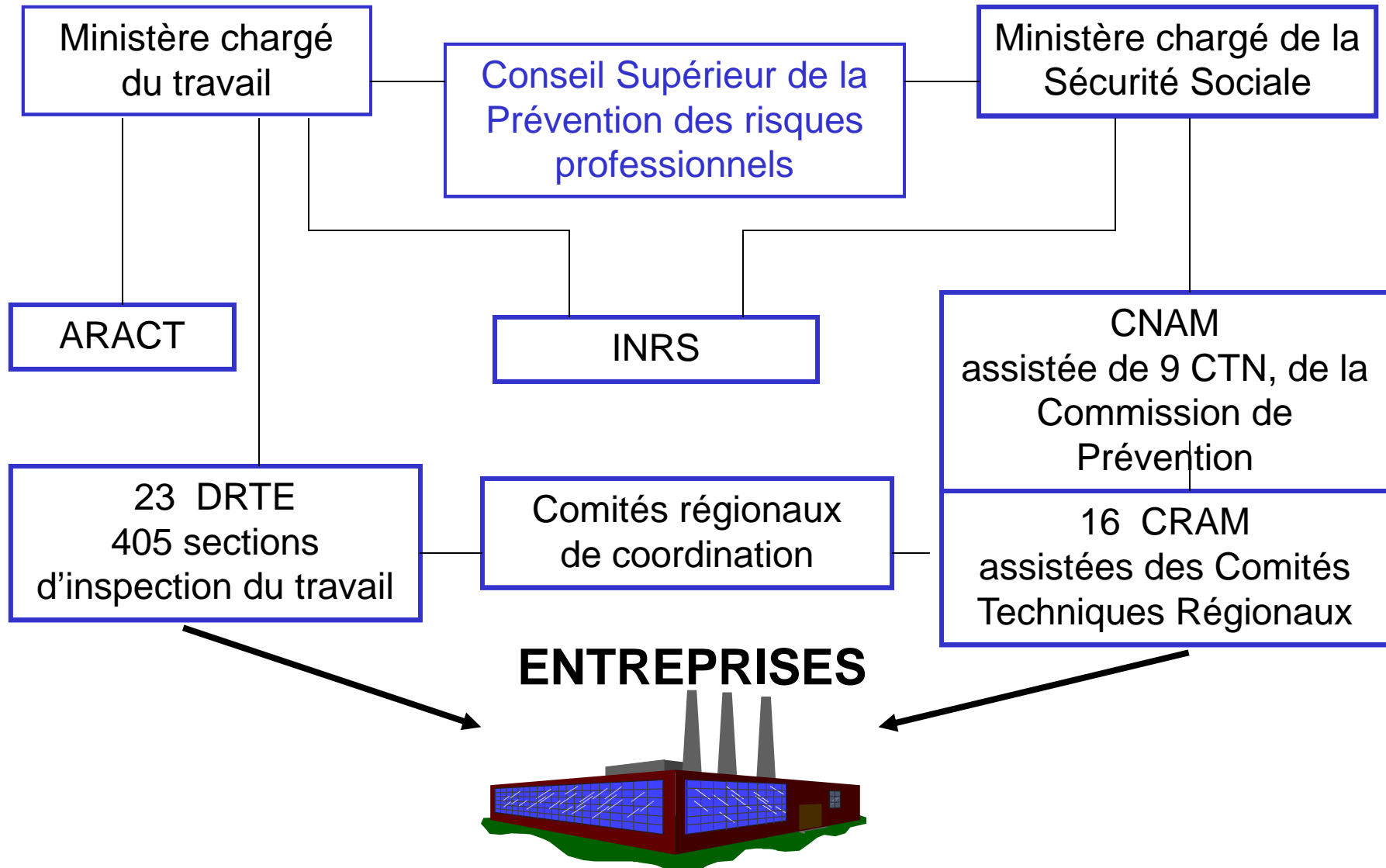
*Caisse Nationale d'Assurance Maladie*

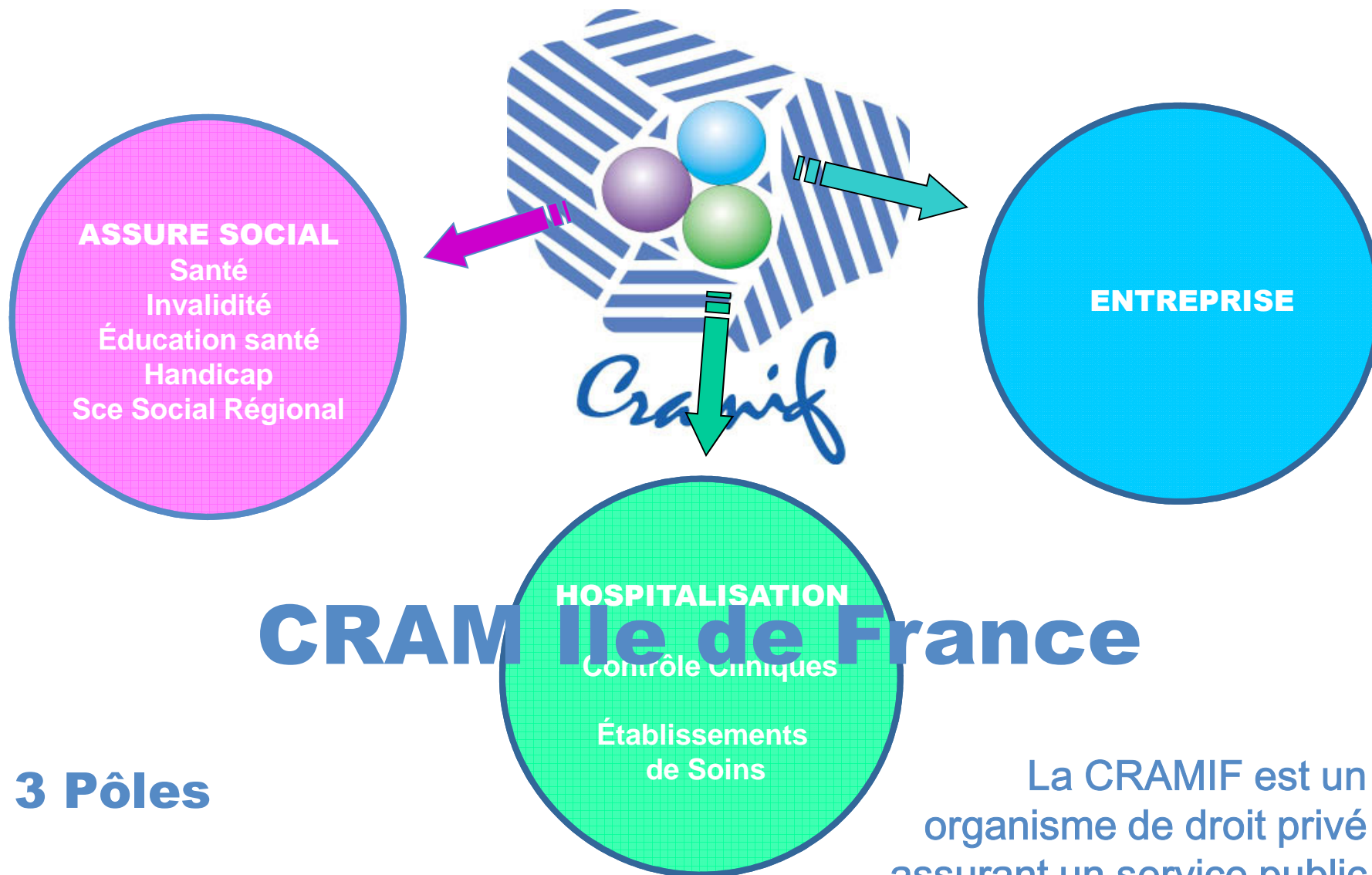
*Caisses Régionales d'Assurance  
Maladie*

*Caisses Primaires d'Assurance Maladie*



# Organisation de la prévention des risques professionnels

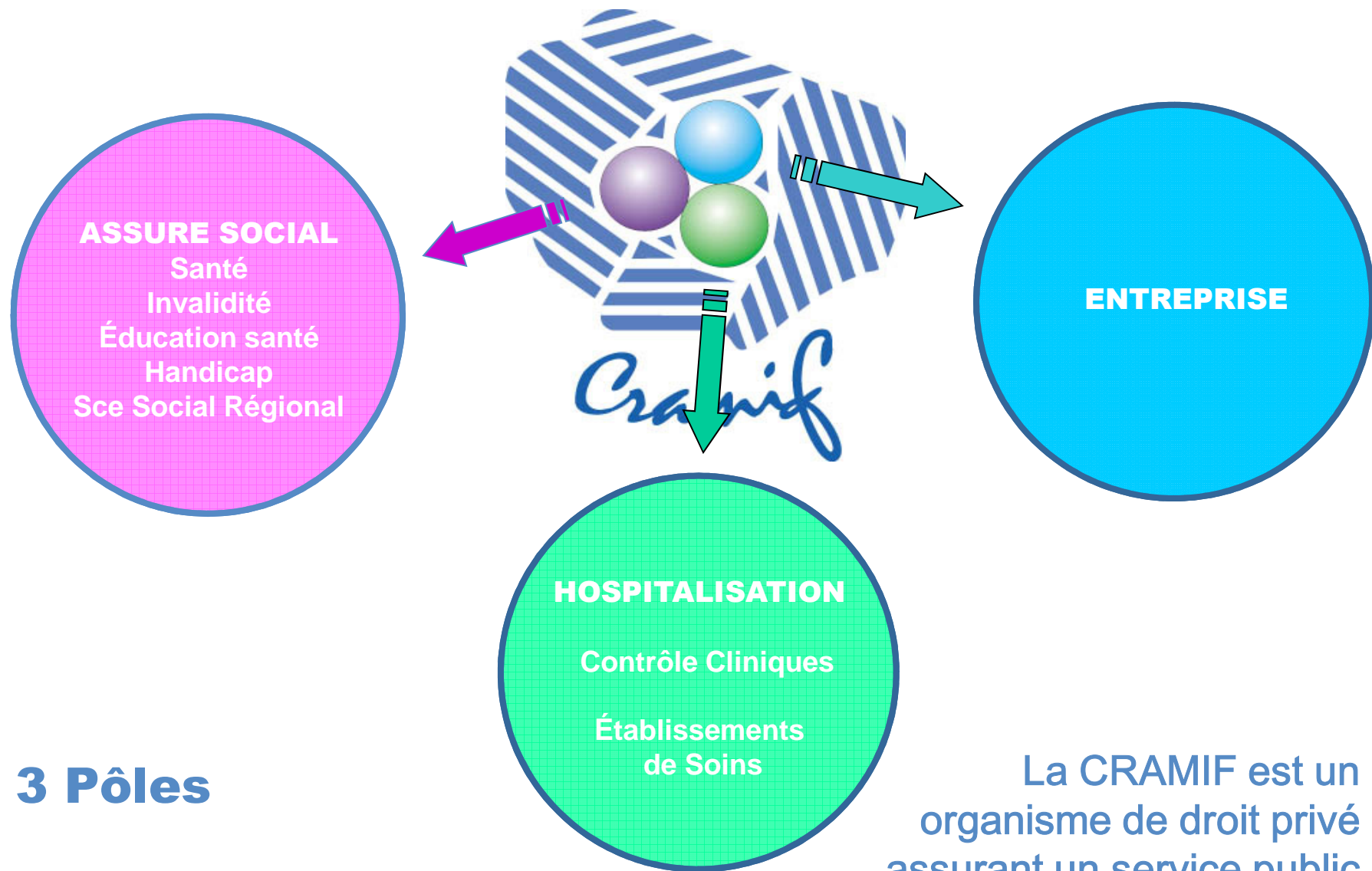




**3 Pôles**

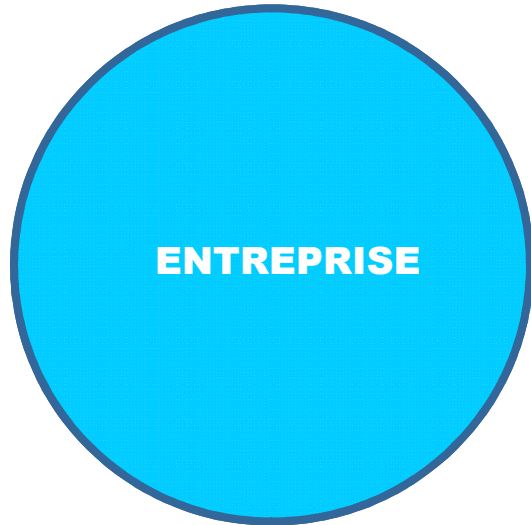
La CRAMIF est un organisme de droit privé assurant un service public





### 3 Pôles

La CRAMIF est un organisme de droit privé assurant un service public



➔ **Réparation**

➔ **Tarifification**

➔ **Prévention**

- 150 Ingénieurs-conseils, contrôleurs de sécurité, médecins, formateurs, psychologues et ergonomes

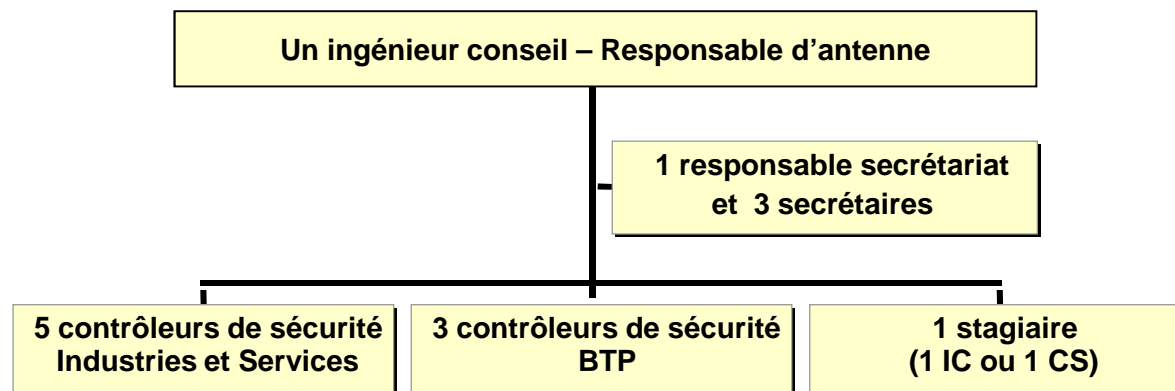
- 8 antennes départementales
- Descriptif des activités de prévention des entreprises professionnelles et de formation des entreprises du régime général professionnel**

- 1 bureau d'études appliquées

- 2 laboratoires : physique et toxicologie



# ANTENNE DE SEINE-SAINT-DENIS



**48 660 ETABLISSEMENTS**  
**516 700 salariés**

---

CIG PETITE COURONNE

Intervention du 28 juin 2006

Marc CHAROY



# Actions de **CONTRÔLE** et de **CONSEIL**

Prévention en entreprise ou sur chantier

## Incitations financières :

- Majoration ou minoration de la cotisation,
- Récompenses,
- Subventions,
- Contrats de prévention.

# Prérogatives des techniciens prévention des CRAM

- La CRAM peut inviter tout employeur à prendre toutes mesures justifiées de prévention
- Ils ont droit d'entrer dans tous les établissements
- Ils peuvent faire exécuter toutes mesures, analyses ou prélèvements qu'ils jugent utiles
- Ils sont invités aux CHSCT, CISSCT
- Ils effectuent des enquêtes suite aux AT ou MP



*Cramif*