

# Vers une gestion collaborative des VGP

Rencontre de la Prévention 2021  
Avec Alain FLUMIAN et Alexis DEMOUVEAU (*Ville de Paris*)

Jeudi 11 mars de 15h à 16h



11 mars 2021 :



Rencontres de la Prévention  
CIG Petite Couronne

Présentation de la direction constructions publiques  
et architecture (DCPA)



DCPA

# Sommaire

**01**

- Organisation de la Ville de Paris et de la DCPA

**02**

- Fonction Bâtiment

**03**

- Rôle du Pôle Ingénierie Maintenance

**04**

- Organisation des échanges

**05**

- Présentation des outils informatiques

01

**Organisation de la Ville de Paris et de la DCPA**

## La Ville de Paris en quelques chiffres

24 Directions

53 000 agents

Budget 2021 : 9,9 milliards d'€ (8,18 M€ en fonctionnement et 1,72 M€ en investissement)

660 écoles ; 110 collèges ; 450 crèches ; 57 bibliothèques de prêt et 15 bibliothèques universitaires, 17 conservatoires municipaux, 40 piscines,...

# Organisation de la Ville de PARIS

## Directions

Cabinet de la Maire	CASVP	Conseil De Paris	DAC	DAE	DAJ
DASCO	DASES	DCPA	DDCT	DEVE	DFA
DFPE	DICOM	DILT	DJS	DLH	DPE
DPSP	DRH	DSIN	DU	DVD	IG
SG	Paris Musées				

*DCPA Direction des Constructions Publiques et de l'Architecture*

*DASES Direction de l'Action Sociale de l'Enfance et de la Santé*

*DDCT Direction de la Démocratie, des Citoyens et des Territoires*

*DJS Direction de la Jeunesse et des Sports*

*DPE Direction de la Propreté et de l'eau*

*DVD Direction de la Voirie et des Déplacements*

*DAE Direction de l'Attractivité et de l'Emploi*

*DILT Direction de l'Immobilier, de la Logistique et des Transports*

*DAC Direction des affaires culturelles*

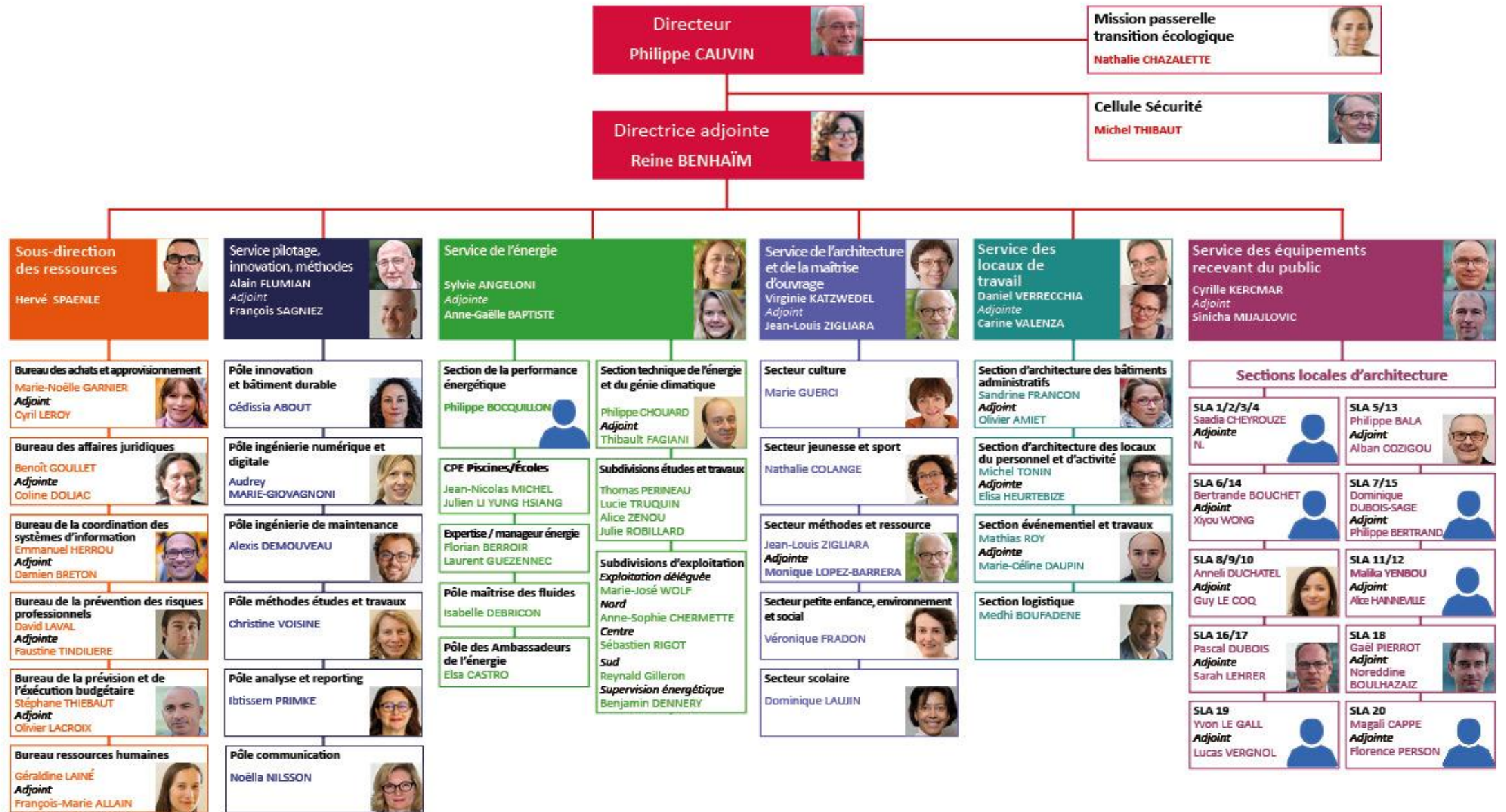
*DASCO Direction des Affaires Scolaires*

*DEVE Direction des Espaces Verts et de l'Environnement*

*DFPE Direction des Familles et de la Petite Enfance*



# Organigramme de la DCPA



## Les missions de la DCPA,

- **La DCPA, c'est avant tout 1 500 personnes, dont 900 agents et cadres de la filière ouvrière.**
- **Elle assure l'exploitation technique de 3 600 bâtiments** (3,2 millions de m<sup>2</sup>), principalement des équipements recevant du public. **Elle conduit également 2 400 centres thermiques et centrales de traitement d'air.** Dans ces équipements, elle organise la maintenance programmée et curative, réalisée par le personnel des ateliers (électrotechniciens, maintenance bâtiment, plombiers, chauffagistes,...) ou par des entreprises de toute taille. Elle assure la veille réglementaire et les relations avec les services de l'État et développe les échanges avec les professionnels du secteur et les autres collectivités territoriales
- **Elle participe à l'élaboration et à la mise en œuvre des plans stratégiques de la mandature : Plan Climat Air Energie,, Plan d'action Économie Circulaire, Accessibilité pour tous, Végétalisation).** La DCPA est maître d'ouvrage d'opérations du **programme de mandature** (construction et restructuration de bâtiments, rénovation d'installations thermiques pour un budget global d'environ 500 M€) **et des programmes annuels de travaux pour les directions sectorielles** (scolaire, petite enfance,... ) **et les mairies d'arrondissement** (pour un budget annuel d'environ 100 M€)

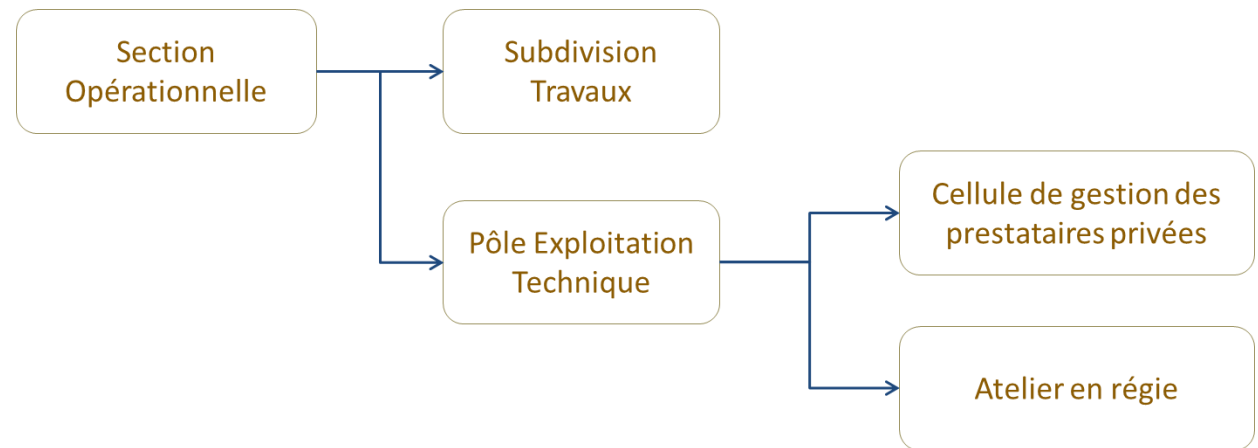


# L'organisation territorialisée

Les sections opérationnelles de la DCPA sont localisées / territorialisées. Elles recensent, évaluent, étudient et conduisent les programmes annuels de travaux, afin de maintenir les bâtiments en sécurité et en bon état de fonctionnement. Elles sont également chargées de la maintenance (préventive et/ou curative) des installations techniques et bâtementaire soit en s'appuyant sur les ateliers en régie soit au travers de prestataires privés.

Les sections opérationnelles se répartissent de la manière suivantes :

- ❖ 10 sections localisées en charge des ERP
- ❖ 3 sections opérationnelles (tout Paris) en charge des ERT
- ❖ 1 section opérationnelle (tout Paris) dédiée aux questions CVC (Chauffage – Ventilation – Climatisation) (ERP et ERT)



02

**La Fonction Bâtiment**

# La fonction bâtiment

- Afin d'améliorer l'efficacité de la gestion patrimoniale, l'ensemble des missions de maîtrise d'ouvrage et de maintenance ont été regroupées au sein de la direction des constructions publiques et de l'architecture .
- Commencée en 2012 avec la centralisation de la maintenance des ascenseurs, elle s'est poursuivie en 2015 en intégrant l'ensembles des installations techniques : SSI, transformateurs, portes et barrières automatiques, pompes de relevage, installations électriques, ...
- D'une façon générale, la DCPA est responsable des interventions techniques sur le bâtiment, via les ateliers en régie ou auprès de prestataires privés (électricité, plomberie, serrurerie, mise en sécurité, ..). Les directions gestionnaires (DG) sont responsables de la logistique, de l'approvisionnement et de tout ce qui concerne l'usage de l'équipement (contrôle de l'eau, de l'air, alarmes anti-intrusion, extincteurs, entretien des espaces végétalisés,..)

## RESPONSABILITÉ TECHNIQUE : SERVICES DE LA DPA

Contrôles / maintenances /  
fabrication / pose fixée  
aux murs et sols

Aéro-éjecteurs et pompes de relevage, compresseurs	Blocs autonomes d'éclairages de sécurité (BAES)	Portes coupe-feu, issues de secours et trappes de désenfumage	Chéneaux et descente d'eaux pluviales
Ascenseurs et monte-charges	Système de sécurité incendie (SSI)	Portes et barrières automatiques	Installations électriques, transformateurs, groupes électrogènes
Maintenance des évacuations sur toitures et terrasses accessibles	Lignes de vie, échelles, garde-corps	Pose d'étagères et mobilier fixé (sol, mur)	Maintenance des anti-pinces doigts
Installations gaz (hors chaufferie) et cuve fioul	Interphone/visiophone	Panneaux solaires (PV et thermiques)	Clos, couvert, structure (clôtures, murs mitoyens,...)
Plomberie : maintenance des vannes d'arrêts	Reproduction des clés (sauf clés de mobilier)	Vérification des ouvrants dangereux	Vitres cassées / problèmes de portes
Maintenance des disconnecteurs (réseau arrosage automatique)	Signalétique de sécurité (électricité, gaz, amiante, locaux techniques, à l'exclusion des plans d'évacuation et consignes de sécurité)	Dépose et repose des mobiliés fixés avant et après travaux des SLA	Pose mobilier spécifique (barrières, rangements, tableaux noirs, barre poussettes, vitrines, porte-doudous, ...)

## RESPONSABILITÉ D'USAGE : SERVICES CENTRAUX DES DG ET CASPE

Contrôles / maintenances /  
fournitures / pose non  
fixée / logistique

Achat des tapis brosse, drapeaux	Extincteurs ; Formation à l'utilisation des extincteurs et des SSI des directeurs, REV et gardiens	Mobilier standard (armoire, chaise, tables,...)	Qualité de l'air
Déménagement de mobilier posé avant et après travaux des SLA	Filets de grille de protection horizontale	Mobilier, Jeux et structure de motricité	Qualité de l'eau du robinet + eau chaude (points d'eau et sanitaires)
Déménagement d'équipements divers	Installations/déménagement/réparation d'électroménager	Réparations ponctuelles sur bancs et jeux de cour ; traçage des jeux de cour	Renouvellement des équipements du PPMS
Électroménager (achats, réparation)	Jeux de cour et équipements sportifs	Téléphonie / informatique (avec BETIC ou DSTI)	Rideaux : dépose et repose pour nettoyage, remplacement, ...
Éléments sanitaires et distributeurs savon, papier, essuie-main (achat et pose)	Jardins, terrasses végétalisées, plantations, arrosage (en lien avec la DEVE)	Nettoyage des locaux, des vitres, des VMC	Services vétérinaires et risques sanitaires ; Médecine de la prévention professionnelle
Évacuation pour déchetterie	Systèmes anti-intrusion (avec DPP)	Nettoyage des cours	Nacelles élévatrices
Sols souples (sur cour ou terrasse accessible)	Mise en place et entretien de tuyaux d'arrosage	Problèmes de nuisance (rats, souris, insectes, moisissures, en lien avec la DASES)	Signalétique fonctionnelle (consignes de sécurité, plans d'évacuation, repérage des locaux)

03

**Le rôle du Pôle Ingénierie Maintenance (PIM)**

# Le Pôle Ingénierie Maintenance (PIM)

Le PIM est rattaché au Service Pilotage, Innovation, Méthodes (SEPIM) de la DCPA. Le PIM est composé de 5 agents : 2 cadres et 3 techniciens.

Il a en charge d'organiser les maintenances et les contrôles réglementaires des installations techniques dans les ERT et ERP (~1200 ERP en gestion DCPA dont 930 du 1<sup>er</sup> groupe)

Famille	Type	Nombre	Total
Appareils de levage	Ascenseur	841	<b>1149</b>
	Ascenseur voie publique	24	
	EPMR	130	
	EPMR voie publique	2	
	Escalier voie publique	2	
	Monte charge inaccessible	141	
	Plateforme élévatrice	5	
	Table élévatrice	4	
Fontaines	fontaine à eaux perdues	25	<b>95</b>
	fontaine de quartier	40	
	fontaine monumentale	30	
Installations électriques	Groupe électrogène	10	<b>1923</b>
	Installation électrique	1803	
	Panneaux photovoltaïques	33	
	Parafoudre	23	
	Transformateur	54	
Installations mécaniques	Aéro-éjecteur	59	<b>966</b>
	Bac a graisse	18	
	Compresseur	72	
	Fosse	298	
	Pompe de relevage	497	
	Surpresseur	22	
Ouvertures fermetures	Barrière	63	<b>832</b>
	Borne	5	
	Portail	160	
	Porte	470	
	Rideau	134	
Systemes de sécurité			<b>1277</b>



# Le Pôle Ingénierie Maintenance (PIM)

Principales missions :

- Garant du patrimoine des installations techniques
- Suivi centralisé des prestataires de maintenance et de contrôle
- Passation des marchés de maintenance et contrôle relatifs aux installations techniques.
- Veille technique et réglementaire
- Pilotage des projets transverses relatifs aux IT (ex: Télésurveillance ascenseur)
- Élaboration de la programmation annuelle des travaux de modernisation sur les IT
- Animation du Réseau Exploitation Technique (REXT)
- Suivi des commissions de sécurité

# 04

**Organisations des échanges  
internes à la DCPA et avec la PP**

# Avec les pôles exploitations techniques des sections opérationnelles de la DCPA

- **Réseau Exploitation Technique et Chefs Ateliers**
  - Réunion trimestrielle regroupant l'ensemble des acteurs pour discuter des sujets divers.
    - Remontée des besoins des services
    - Diffusion des procédures / marchés / bonnes pratiques
- **Mise en place de la GMAO (Gestion Maintenance Assistée par Ordinateur)**
  - Organisation de l'activité des services par émission d'ordre de travail (OT) en vue:
    - De la réalisation d'une commande à nos prestataires (maintenance préventive, contrôle)
    - De l'organisation d'une intervention en régie par nos ateliers (maintenance préventive)

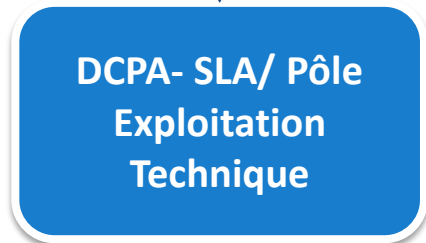
# Avec les services de la préfecture de Police pour l'organisation des Commissions de sécurité périodique



Envoie les avis de passage suivant le rythme de Visite prévu par la réglementation (3 ou 5 ans) ou indiqué dans le dernier PV.  
Transmet les PV des visites



Transmet les dates de Passage aux services centraux des DG et aux SLA  
Enregistre et transmet les PV  
• Avis et réserves  
Réalise le suivi et bilan



Réalise une pré-visite de Sécurité (vérification registre, rapports...)  
Participe à la commission de sécurité (avec le RUS)  
Lève les réserves des PV des commissions qui les concernent

05

**Les Outils Informatiques**

# OASIS – Outil d'aide au suivi des installations



**Objectif:** Centraliser, piloter et diffuser la connaissance relative aux installations techniques



Multiples fichiers Excel dans les différents services

Réforme Fonction bâtiment

**2013**

Création de la première version d'OASIS (base Access)  
Campagne de recensement des installations et de leur consistance

**2020**

Évolution de la base de donnée via un outil de CRM

Évolution continue de l'outil pour répondre aux différents besoins des services opérationnels

# OASIS – Outil d'Aide au Suivi des Installations

Accueil ERP/ERT Entités/Equipts Bâtiments **Installations** Caractéristiques Rapport Liens Bâtiment-Equipement Historique +

Appartient à : SLA1234 ⓘ

Installation ASCENSEUR\_01301\_A

Famille Appareils de levage  Créer les prestations

Type Ascenseur

Equipement CRECHE COLLECTIVE *Nomenclature* 01301

ERP/ERT 010000900\_CC\_26\_SAINTROCH Mise en service 01/01/1985

Exploitation DCPA Statut EN SERVICE

Archivé

Détails TOUS Installations Rapport Notes **Caractéristiques** Réserves IT Postes d'OS Modernisations Liens Bâtiment-Installation +

**19 Caractéristiques** 1 / 3

Caractéristique installation	Caractéristique	Valeur
✕ <u>Charge-ASCENSEUR_01301_A</u>	<u>Charge</u>	630
✕ <u>Dimension de la cabine-ASCENSEUR_01301_A</u>	<u>Dimension de la cabine</u>	
✕ <u>Dimension du passage libre-ASCENSEUR_01301_A</u>	<u>Dimension du passage libre</u>	
✕ <u>Fabricant-ASCENSEUR_01301_A</u>	<u>Fabricant</u>	OTIS
✕ <u>Localisation de l'appareil-ASCENSEUR_01301_A</u>	<u>Localisation de l'appareil</u>	
✕ <u>Localisation machinerie-ASCENSEUR_01301_A</u>	<u>Localisation machinerie</u>	latéral haut
✕ <u>Nombre de faces de service-ASCENSEUR_01301_A</u>	<u>Nombre de faces de service</u>	1
✕ <u>Nombre de niveaux-ASCENSEUR_01301_A</u>	<u>Nombre de niveaux</u>	8
✕ <u>Numéro de ligne de la téléalarme-ASCENSEUR_01301_A</u>	<u>Numéro de ligne de la téléalarme</u>	01 42 96 17 23

L'outil permet de compiler les informations relatives aux installations:

- Caractéristiques
- Bons de commande
- Rapports

Et du Patrimoine

- ERP/Equipements

Commissions de sécurité



# SIMA ( Progiciel SAP)



Utilisation de SIMA comme outils de GMAO :

- Génération périodique automatique d'ordres de travail (OT) en vue:
- De la réalisation d'une commande à nos prestataires (maintenance préventive, contrôle)
- De l'organisation d'une intervention en régie par nos ateliers (maintenance préventive)

Monit...	PosteResp.	Ordre	Avis	Désignation	Désignation du poste technique	Rue
○○○	RMM19	401608221	101669056	Contrôle électrique ERP_190001579_19...	Immeuble Crèche + Logements + Parking...	25 RUE DE NANTES
○○○		401608779	101669614	Contrôle électrique ERP_190001287_19...	GS Carrel - EE et Lycée (n°43)	43 RUE ARMAND CARREL
○○○		401599539	101659917	Maintenance SSI_ERP_190001579_193...	Immeuble Crèche + Logements + Parking...	25 RUE DE NANTES
○○○		401599586	101659964	Maintenance SSI_ERP_190001311_193...	Crèche / 34 rue des Annelets	32 RUE DES ANNELETS
○○○		401599988	101660366	Maintenance_PANNEAUX_PV_19479	Collège Claude Chappe	9 RUE DES ALOUETTES
○○○		401595544	101655806	Maintenance annuelle ASCENSEUR_197...	Bureaux d'aide sociale / 4 rue David d'A	4 RUE DAVID D'ANGERS
○○○		401595607	101655869	Maintenance annuelle ASCENSEUR_194...	Ecole maternelle / 36 rue Fessart	36 RUE FESSART
○○○		401591339	101651304	CT_ASCENSEUR_19420	Groupe Scolaire Curial	15 RUE COLETTE MAGNY
○○○		401591342	101651307	CT_ASCENSEUR_19503	Conservatoire Jacques Ibert / 81 rue Arm	81 RUE ARMAND CARREL

Monit...	PosteResp.	Ordre	Avis	Désignation	Désignation du poste technique	Désignation objet technique	Rue
○○○	S1234AT	401545705	101604061	VPOD-Vérification des ouvrants dangereux	Crèche collective	OUVRANT_03303	6 RUE RAMBUTEAU
○○○	S1234AT	401545881	101604238	VPOD-Vérification des ouvrants dangereux	Crèche collective	OUVRANT_02301	8 RUE THOREL
○○○	1234PLOM	401504853	101561269	ECRS-Entretien Caniv, Regards & Siphons	Bureaux et salles MA	EVACUATION_EAU_PLUVIAL...	2 PLACE BAUDOYER
○○○	1234PLOM	401504855	101561271	ECRS-Entretien Caniv, Regards & Siphons	Ecole polyvalente	EVACUATION_EAU_PLUVIAL...	10 RUE HOSPITALIERES SAINT-GE...
○○○	1234PLOM	401505224	101561642	ECGTA-Entretien chéneaux, Gout & Terr acc	2è & 3è - Crèche collective	EVACUATION_EAU_PLUVIAL...	22 RUE DES FRANCS BOURGEOIS
○○○	1234PLOM	401505239	101561657	ECGTA-Entretien chéneaux, Gout & Terr acc	Crèche municipale	EVACUATION_EAU_PLUVIAL...	21 RUE BRANTOME
○○○	S1234AT	401383011	101434231	MPPR-Maintenance des reseaux de plomb	Bureaux MA	RESEAU_PLOMBERIE_03101	2 RUE EUGENE SPULLER

# GED – Gestion Électronique des Documents



- Création d'un plan de classement permettant le stockage (sécurisé) des différents documents relatifs aux établissements -

The screenshot displays two document libraries in the Alfresco interface. The left library is titled 'HG\_PMI\_35\_CLAUDETERRASSE' and contains two PDF documents. The right library is titled 'CC\_10\_KELLER' and contains seven folders. The interface includes breadcrumb navigation, document icons, checkboxes, and pagination controls.

**Library 1: Documents > HG\_PMI\_35\_CLAUDETERRASSE > 4\_Instal\_tech > 3\_SSI > 1\_Rapports**

- HG\_PMI\_35\_CLAUDETERRASSE 16315 - Rapport de maintenance 2019 - Halte-Garderie Ter  
Modifié il y a 14 jours par Stephane Dugue 618 Ko
- HG\_PMI\_35\_CLAUDETERRASSE 16315 - Maintenance 2018 - Halte Garderie Terrasse.pdf  
Modifié il y a 14 jours par Stephane Dugue 624 Ko

1 - 2 sur 2 << 1 >>

**Library 2: Documents > CC\_10\_KELLER > 3\_Com\_Seurite > 2\_PV**

- CC\_10\_KELLER 2015\_09\_PVCS\_FAV\_150002003.pdf (150002003\_PV\_CC\_10 ROBERT KELLER\_09\_201  
Modifié il y a un an environ par Raphael Wagnier 28 Ko
- CC\_10\_KELLER\_2020\_03\_PVCS\_FAV\_150002003.pdf (SOLIMP\_PH020052809260)  
Modifié il y a 7 mois par Francois Gaymard 242 Ko

**Library 3: Documents > CC\_10\_KELLER**

- 7\_ENERGIE  
Modifié il y a 6 mois par Administrator
- 6\_PIM  
Modifié il y a un an environ par Raphael Wagnier
- 5\_Travaux\_Prog  
Modifié il y a un an environ par Raphael Wagnier
- 4\_Instal\_tech  
Modifié il y a 2 mois par Raphael Wagnier
- 3\_Com\_Seurite  
Modifié il y a un an environ par Raphael Wagnier
- 2\_Donnees\_bati  
Modifié il y a un an environ par Nabil Tombari
- 1\_Courriers  
Modifié il y a un an environ par Raphael Wagnier

1 - 7 sur 7 << 1 >>

# Supervision des ascenseurs

Déploiement d'un dispositif de télésurveillance sur nos ascenseurs:

## Objectifs:

- Remplacement des lignes RTC par des lignes GSM
- Connaitre l'état de fonctionnement de nos appareils (et notamment l'arrivée d'une panne) en temps réel – notamment pour diminuer les temps d'intervention de nos prestataires.
- Objectiver les prestations de nos prestataires de maintenance et les besoins de modernisations.

Code	Description	Date	Numero (Client)	Adresse	Repère	Ville	Titulaire	Tech.
03.1	Défaut d'alimentation générale	26/02/2020 à 14h30	10401_A	41, Rue Chabrol	A	75010 PARIS	Schindler	■
06.1	Défaut de démarrage	18/06/2020 à 08h50	04100_A	3, Rue Lobau	A	75004 PARIS	AFEM	■
05.21	Défaut de verrouillage porte palière	23/07/2020 à 09h55	13905	16, Rue Fulton	Hall D'Entrée	75013 PARIS	Otis	■
05.11	Défaut de fermeture porte palière	06/08/2020 à 16h31	12802	3, Passage Du Hennele		75012 PARIS	Otis	■
02.1	Défaut tension de manoeuvre	09/12/2020 à 17h05	09601_A	22-24, Rue Rochechouart		75009 PARIS	Schindler	■
05.11	Défaut de fermeture porte palière	18/12/2020 à 09h06	15804	, Rue Desnouettes		75015 PARIS	Otis	■
02.1	Défaut tension de manoeuvre	06/01/2021 à 11h53	10001	64 Bis, Avenue Claude Vellefaux		75010 PARIS	Schindler	■
02.1	Défaut tension de manoeuvre	21/01/2021 à 18h25	13910	5, Rue Leo Frankel		75013 PARIS	Otis	■

# Qu'avez-vous pensé de ce webinar ?

---



**Très satisfait**



**Satisfait**



**Insatisfait**





# MERCI POUR VOTRE ATTENTION!

À bientôt pour la suite de la  
Rencontre de la Prévention!

CIG petite couronne

