



La santé des DRH en petite couronne

Analyse d'un questionnaire en ligne

*Cellule études
Direction de l'emploi*



Présentation de l'étude

Objectif du questionnaire : disposer d'un premier niveau d'analyse pour identifier certains facteurs de risques relatifs au métier de direction des ressources humaines

Un questionnaire simplifié et anonyme, élaboré à partir de 6 familles de risques de l'INRS

Enquête réalisée en ligne du 16 juillet au 10 septembre 2015

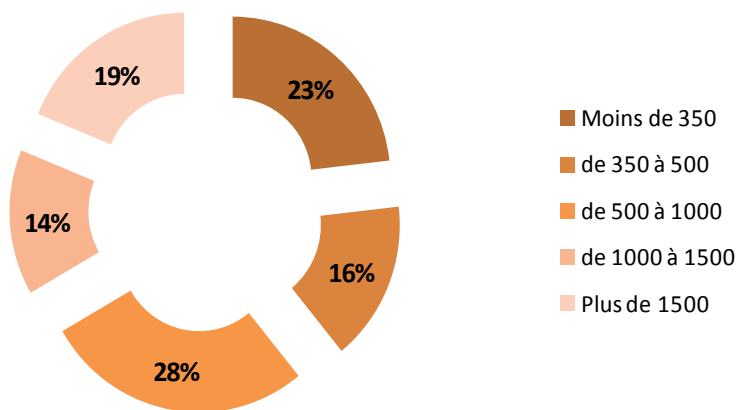
Profil des répondants

Taux de retour significatif : 54 % de l'échantillon interrogé, soit près de 70 répondants

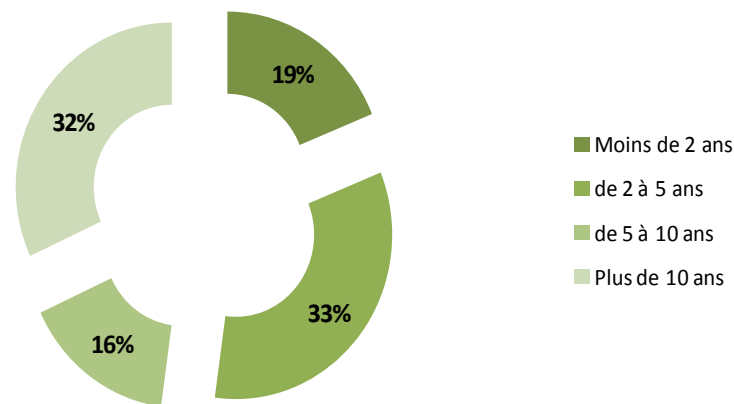
75 % des répondants sont des femmes et 80 % sont employés par une commune

Près de 40 % travaillent dans une collectivité de moins de 500 agents et un tiers ont entre 2 à 5 ans d'ancienneté sur leur poste

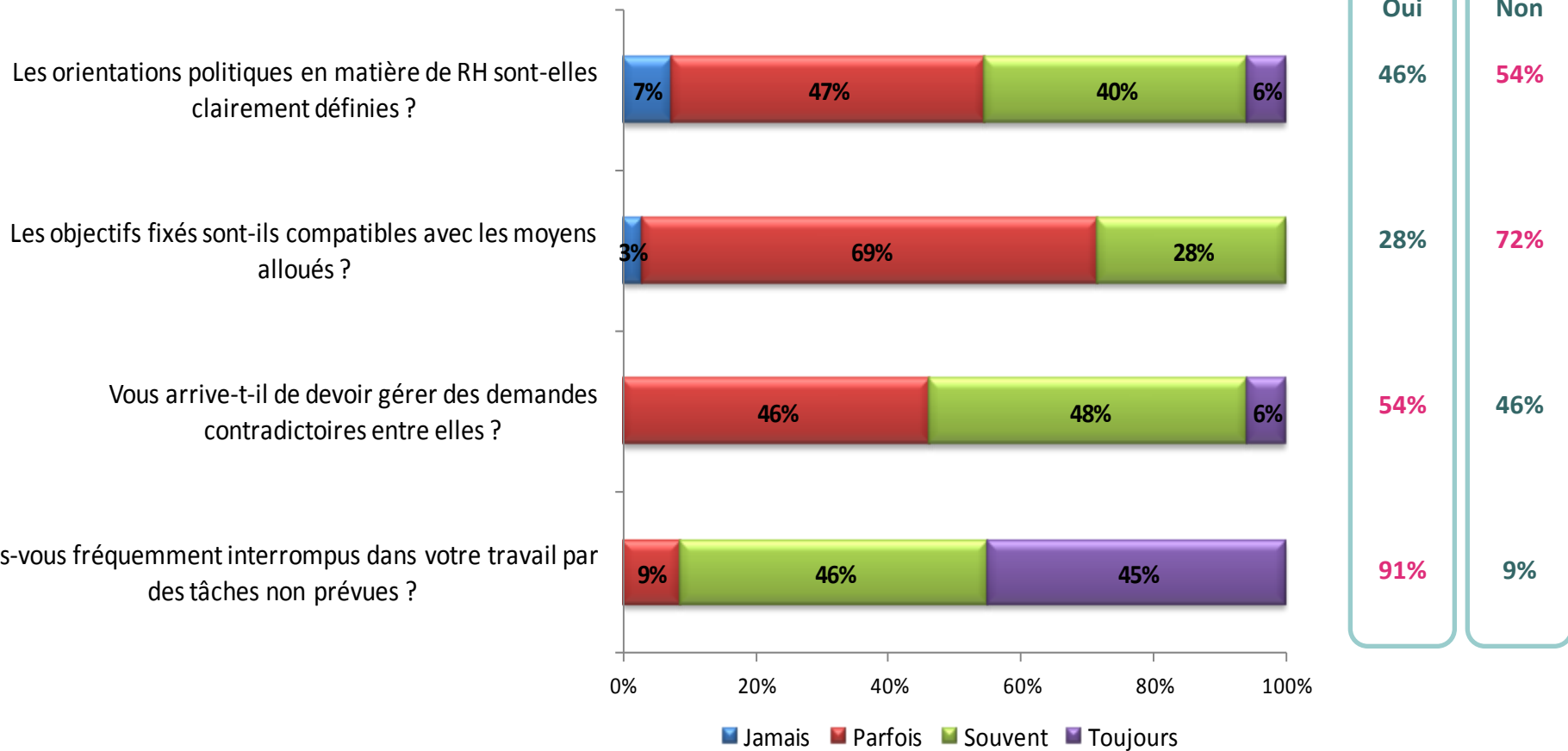
Nombre d'agents de la collectivité



Ancienneté dans la fonction

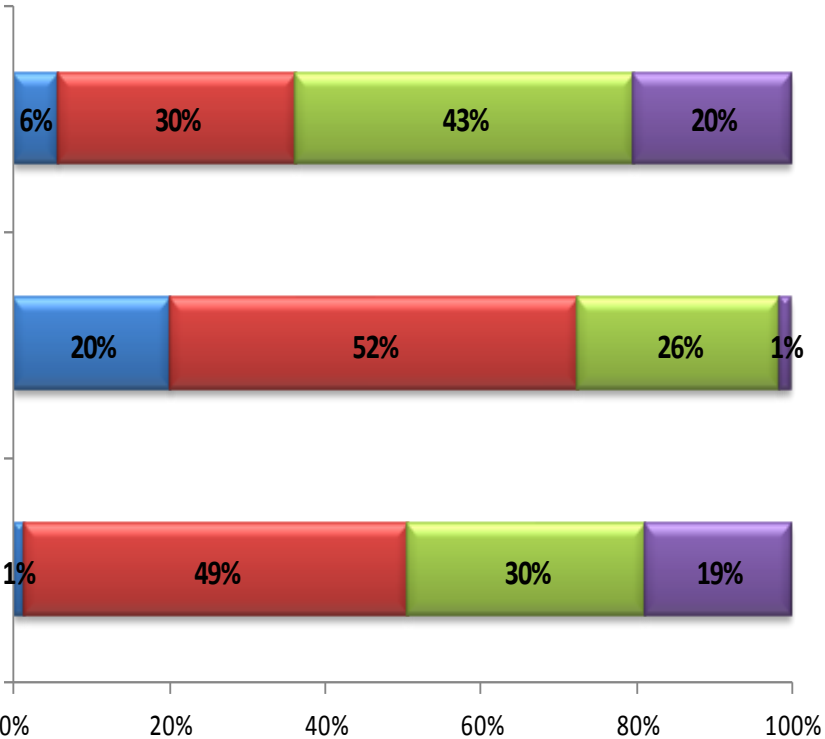


Intensité et complexité du travail



Horaires de travail

Vous arrive-t-il de travailler plus de 45h par semaine ?



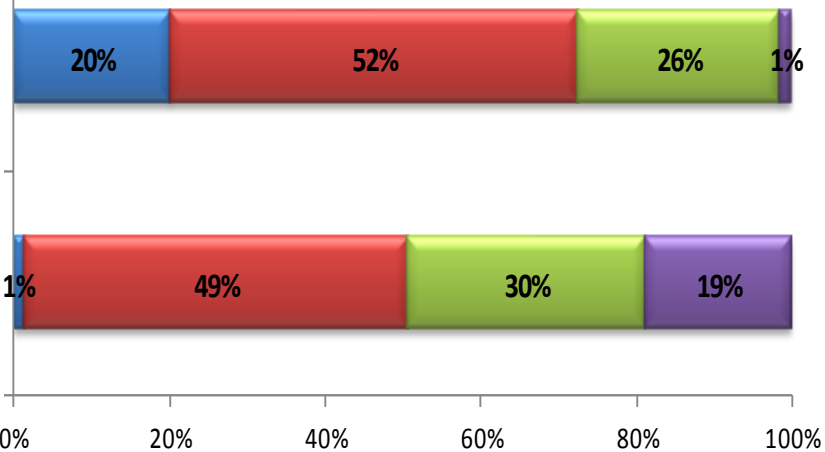
Oui

64%

Non

36%

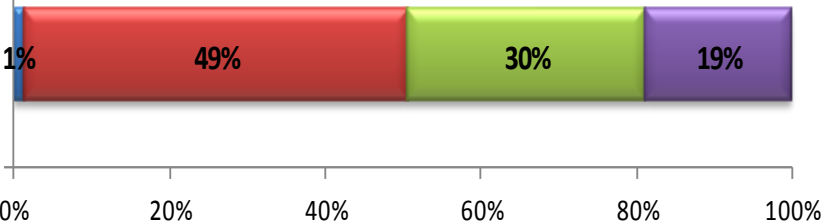
Etes-vous contactés en dehors des horaires de travail pour des raisons professionnelles ?



28%

72%

Votre activité vous permet-elle de concilier vie professionnelle et vie personnelle ?



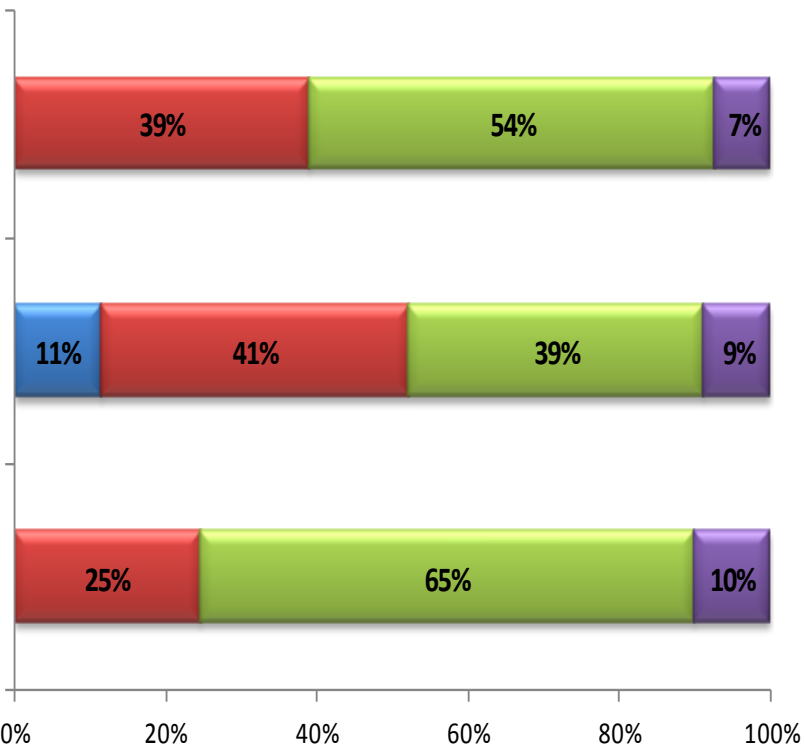
50%

50%

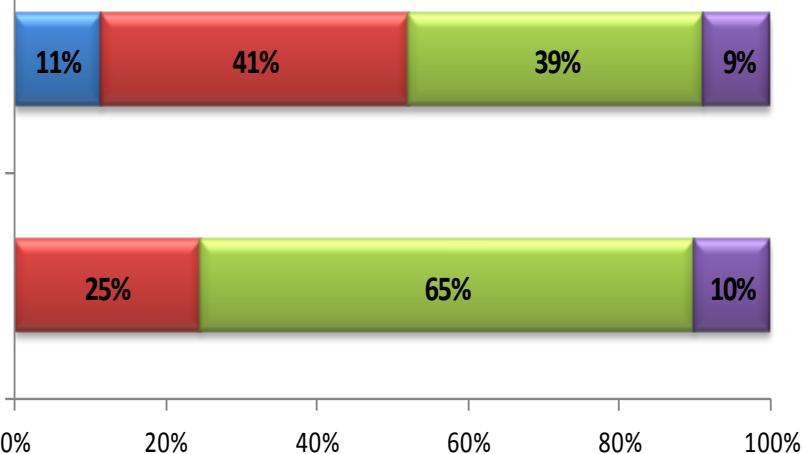
Jamais Parfois Souvent Toujours

Exigences émotionnelles

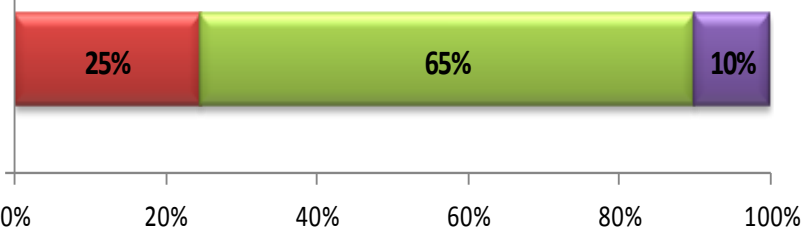
Etes-vous confrontés à des situations de tension en lien avec les agents ?



Etes-vous confrontés à des situations de tension en lien avec les syndicats ?



Dans le cadre de votre activité, êtes-vous amenés à devoir traiter la situation de personnes en souffrance (physique, psychologique ou sociale) ?



Oui

61%

Non

39%

48%

52%

75%

25%

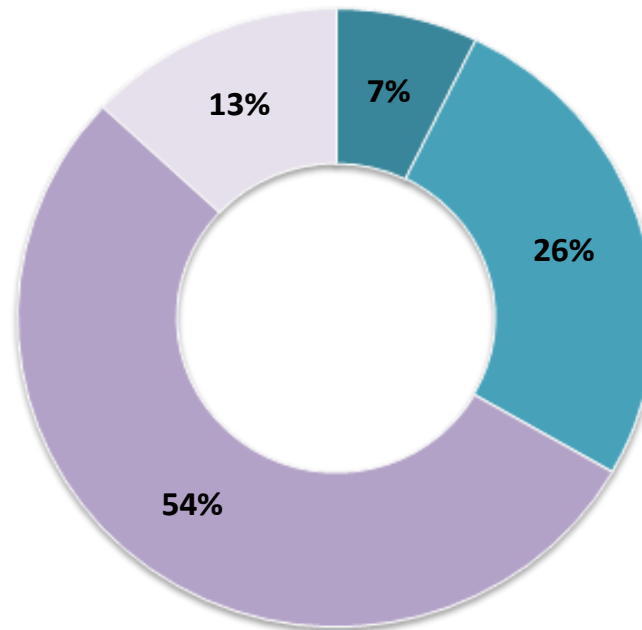
Jamais Parfois Souvent Toujours

Autonomie au travail

Considérez-vous avoir suffisamment de marge de manoeuvre dans la manière de réaliser votre travail ?

Sous-total OUI : 67 %

- Femmes : 71 %
- Moins de 5 ans d'ancienneté : 75 %
- Moins de 350 agents : 75 %
- Plus de 1500 agents : 71 %



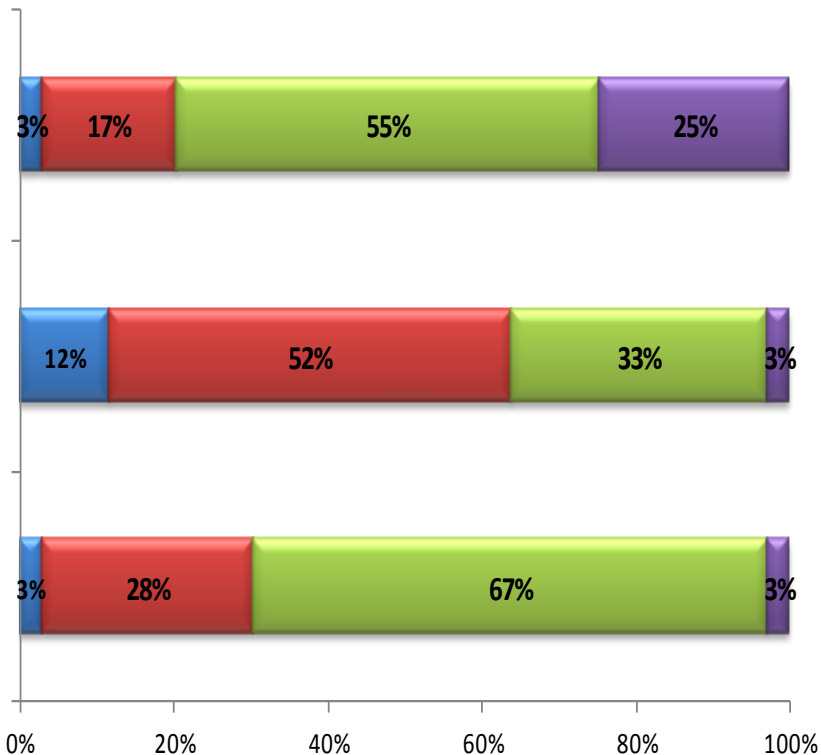
Sous-total NON : 33 %

- Hommes : 47 %
- Plus de 5 ans d'ancienneté : 42 %

■ Non ■ Plutôt non ■ Plutôt oui ■ Oui

Rapports sociaux et conflits de valeur

Pouvez-vous compter sur un soutien de la part de votre encadrement ?



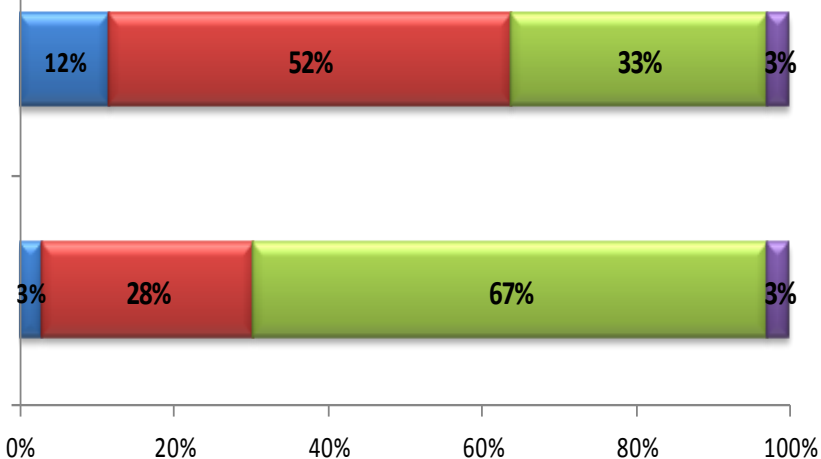
Oui

80%

Non

20%

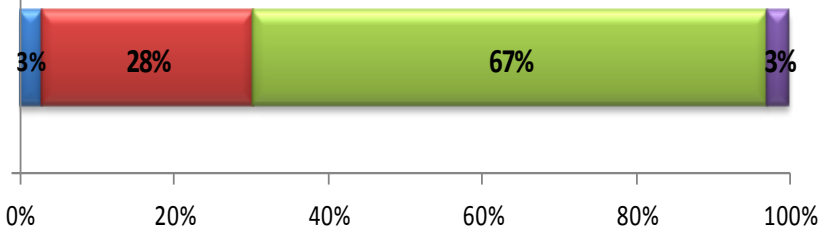
Recevez-vous des marques de reconnaissance de votre travail de la part de votre employeur ?



36%

54%

Estimez-vous faire un travail de qualité ?



70%

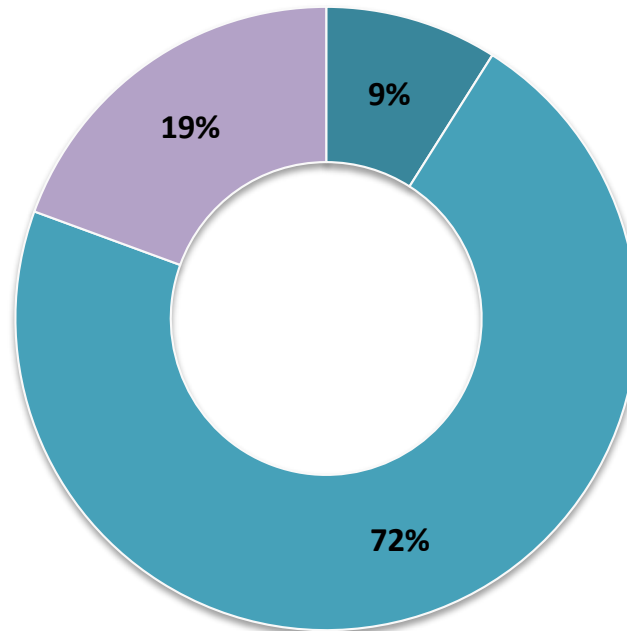
30%

Jamais Parfois Souvent Toujours

Insécurité au travail

Les changements sont-ils suffisamment anticipés et accompagnés ?

Sous-total OUI : 19 %

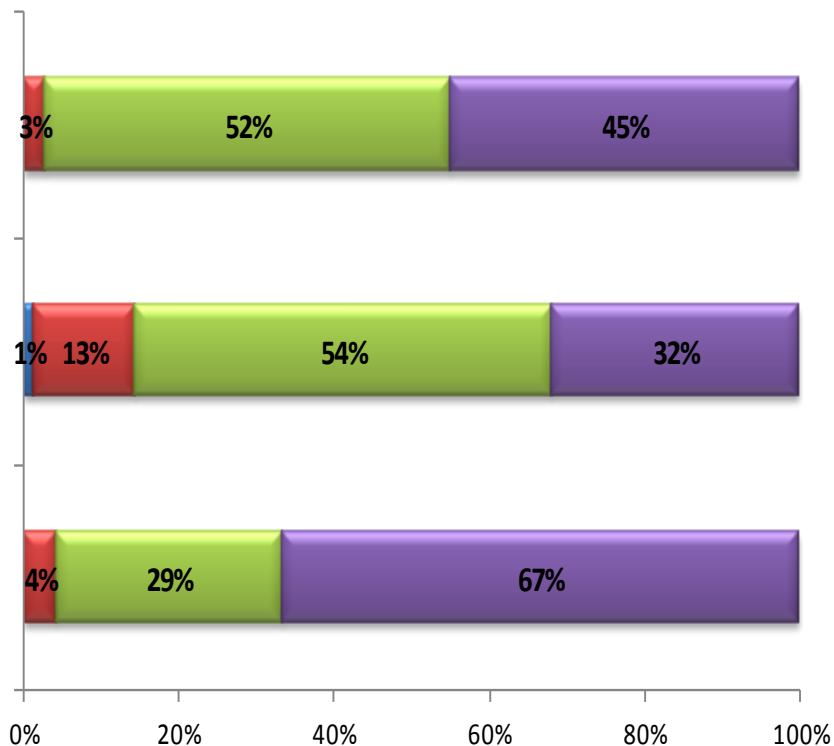


Sous-total NON : 81 %

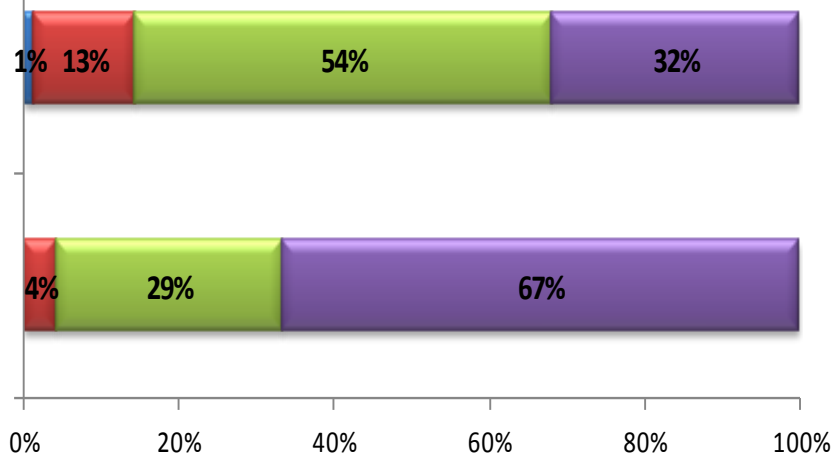
■ Non ■ Plutôt non ■ Plutôt oui

Satisfaction au travail

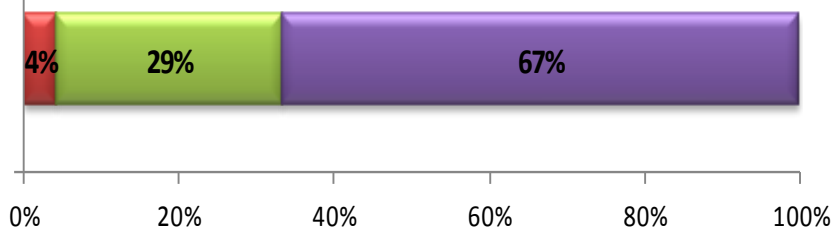
Êtes-vous globalement satisfait de travailler dans la fonction publique territoriale ?



Êtes-vous satisfait de travailler dans votre collectivité (ou établissement) ?



Êtes-vous fier d'exercer votre métier ?



Oui

93%

Non

3%

86%

14%

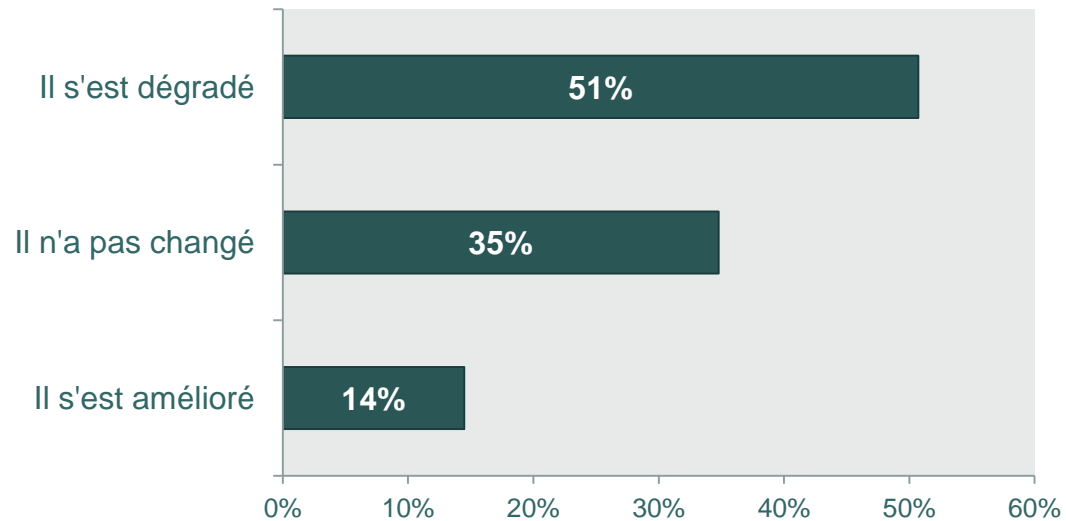
96%

4%

■ Non ■ Plutôt non ■ Plutôt oui ■ Oui

Bien-être au travail

Comment a évolué votre niveau de bien-être au travail au cours des 12 derniers mois ?



10 % des répondants déclarent avoir eu un arrêt maladie au cours des 12 derniers mois

