

RSU



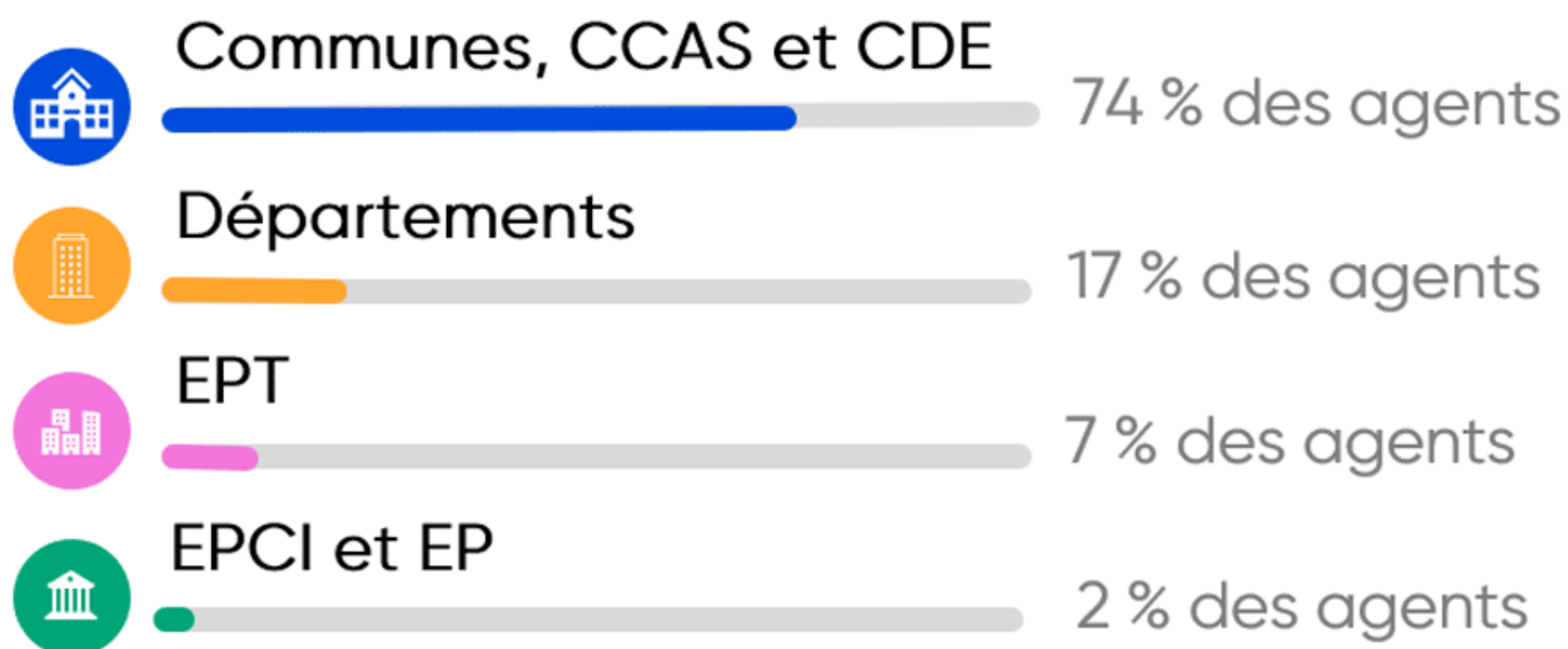
En cours

BILAN SOCIAL 2022

DIRECTION
DE L'EMPLOI TERRITORIAL

RÉPARTITION PAR COLLECTIVITÉ

Répartition des effectifs par type de collectivité



**Des effectifs employés majoritairement
au sein du bloc communal.**

Le bloc communal (communes, CCAS et caisse des écoles)
concentre près de $\frac{3}{4}$ des effectifs recensés.



RÉPARTITION PAR STATUT

EFFECTIFS DES COLLECTIVITES
REPOUNDANTES EN PETITE COURONNE

127 077
agents



104 468
agents

sur emploi
permanent (82 %)

22 609
agents

sur emploi non
permanent (18 %)



75 013

fonctionnaires
(75 %)

26 455

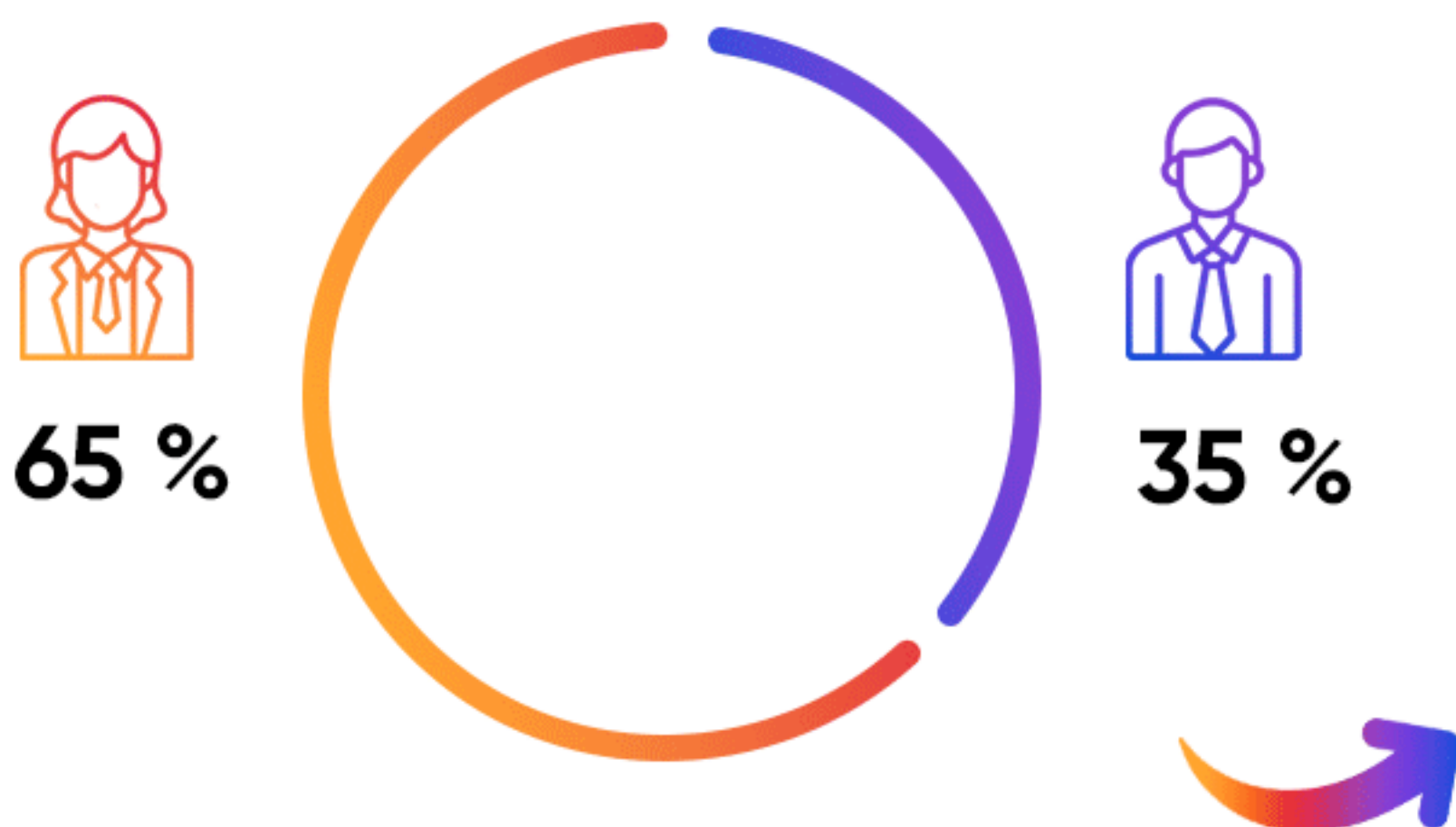
Contractuels sur emploi
permanent (25 %)

$\frac{3}{4}$ des agents permanents sont des fonctionnaires.



CARACTERISTIQUES DES EFFECTIFS

Répartition par genre



Plus de 6 agents sur emploi permanent sur 10 sont des femmes en petite couronne.

Les agents de petite couronne sont à 65 % des femmes et 35 % des hommes.

Une moyenne d'âge en légère progression (+1 mois par rapport à 2021) et légèrement inférieure au niveau national (47 ans).

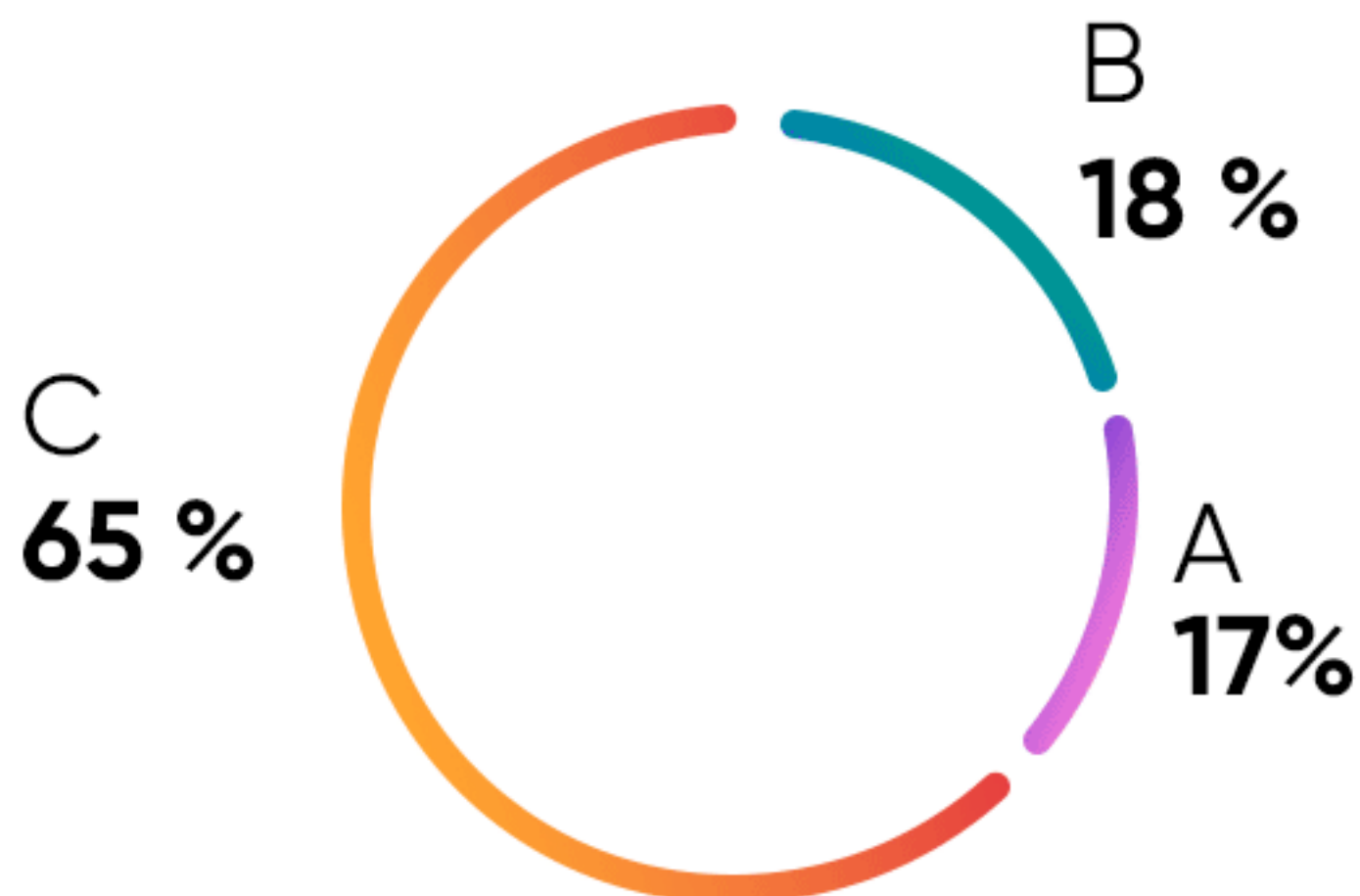
**46 ans
et 6 mois**

Age moyen



CARACTERISTIQUES DES EFFECTIFS

Répartition par catégorie



Près de 2/3 des agents de la petite couronne relèvent de la catégorie C.

En 2021, on comptait 71 % des agents de catégorie C. Un changement de structure lié notamment au passage des auxiliaires de puériculture en catégorie B.

Le cadre d'emplois le plus représenté est celui d'adjoint technique.

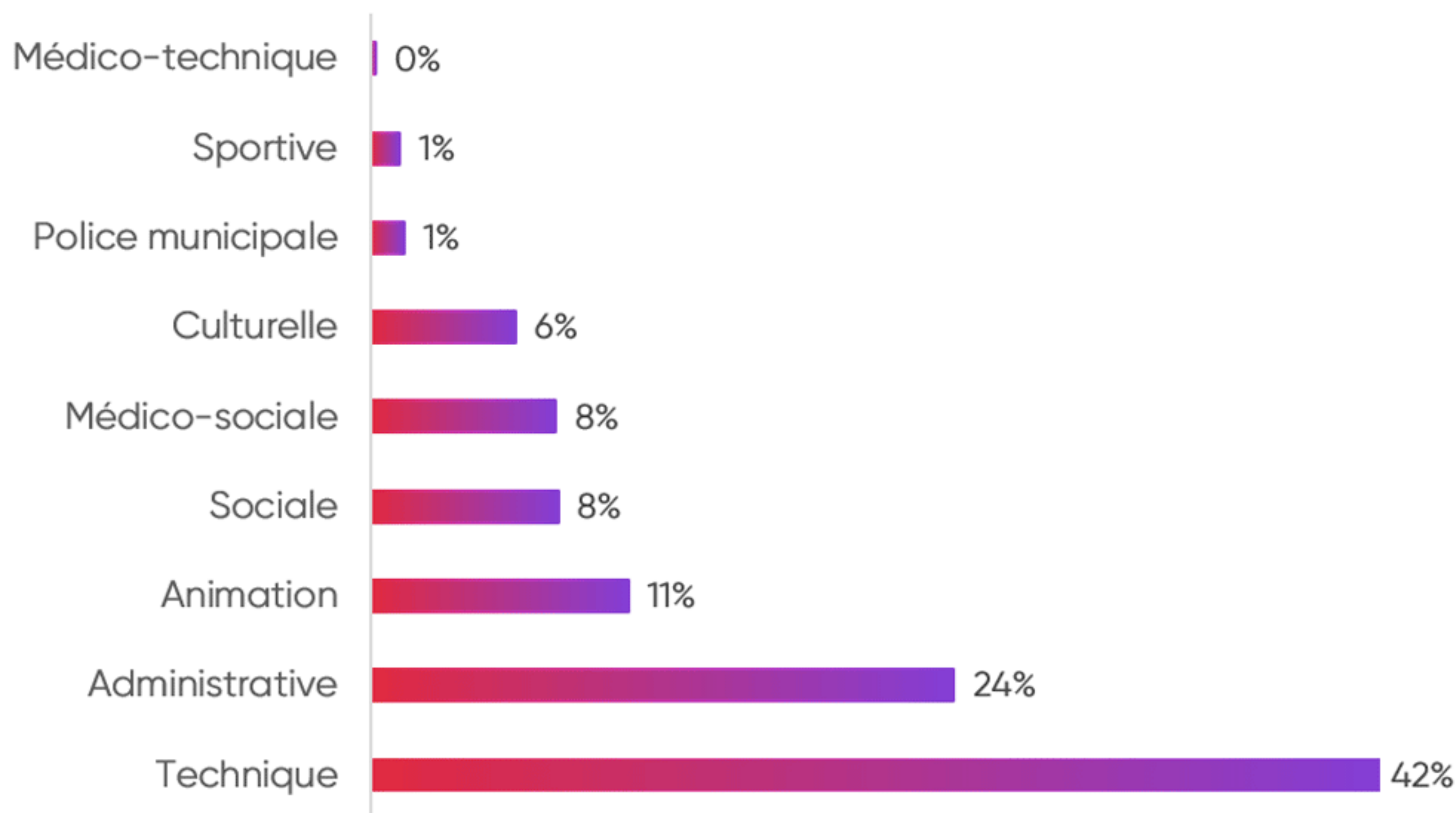
Le cadre d'emplois d'adjoint technique compte 30 % des agents sur emploi permanent.

**Adjoints techniques
(catégorie C)
30 %**



CARACTERISTIQUES DES EFFECTIFS

Répartition des agents par filière



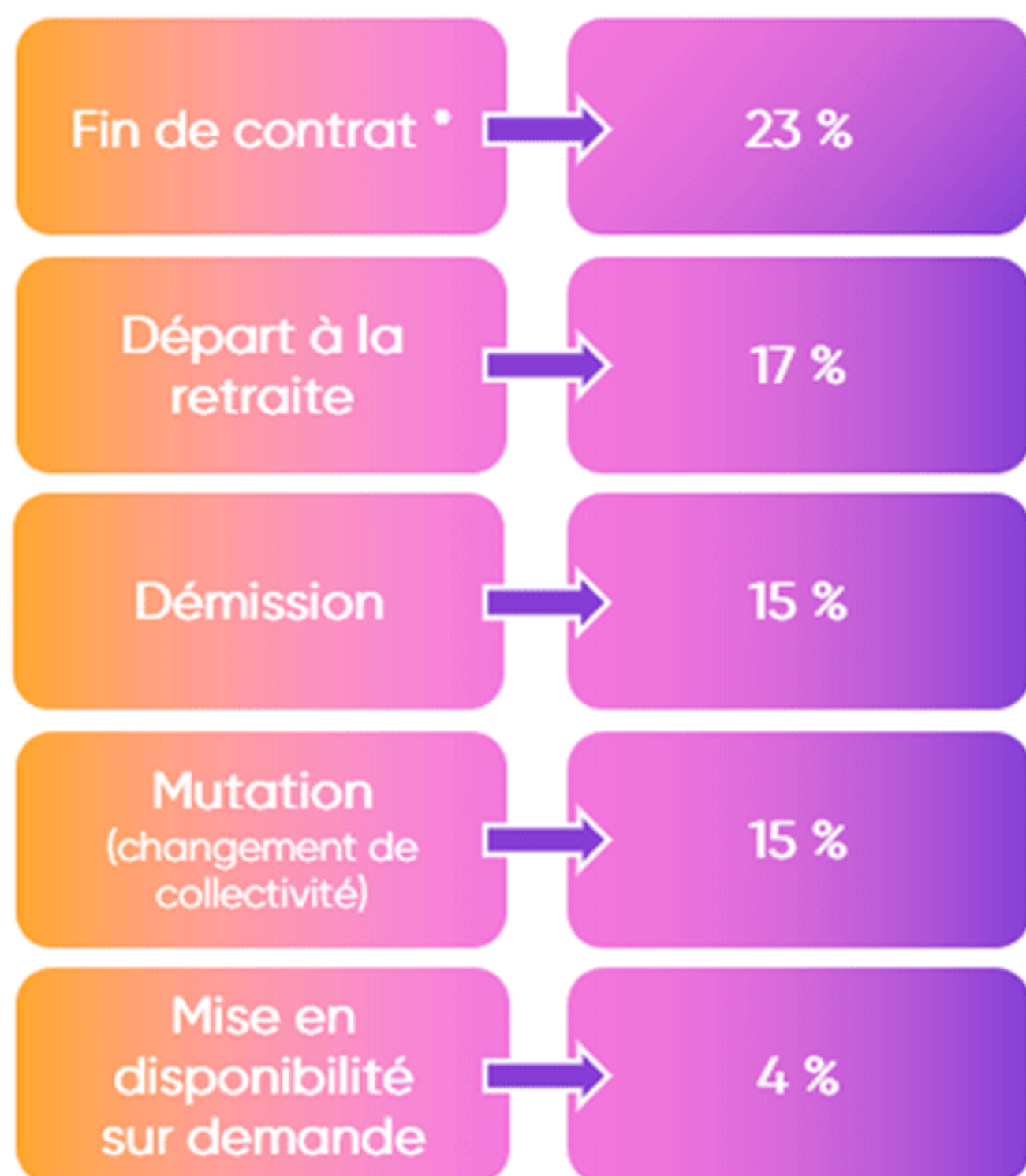
Forte concentration des effectifs au sein de 3 filières

77 % des effectifs sont concentrés dans la filière technique, la filière administrative et la filière animation.

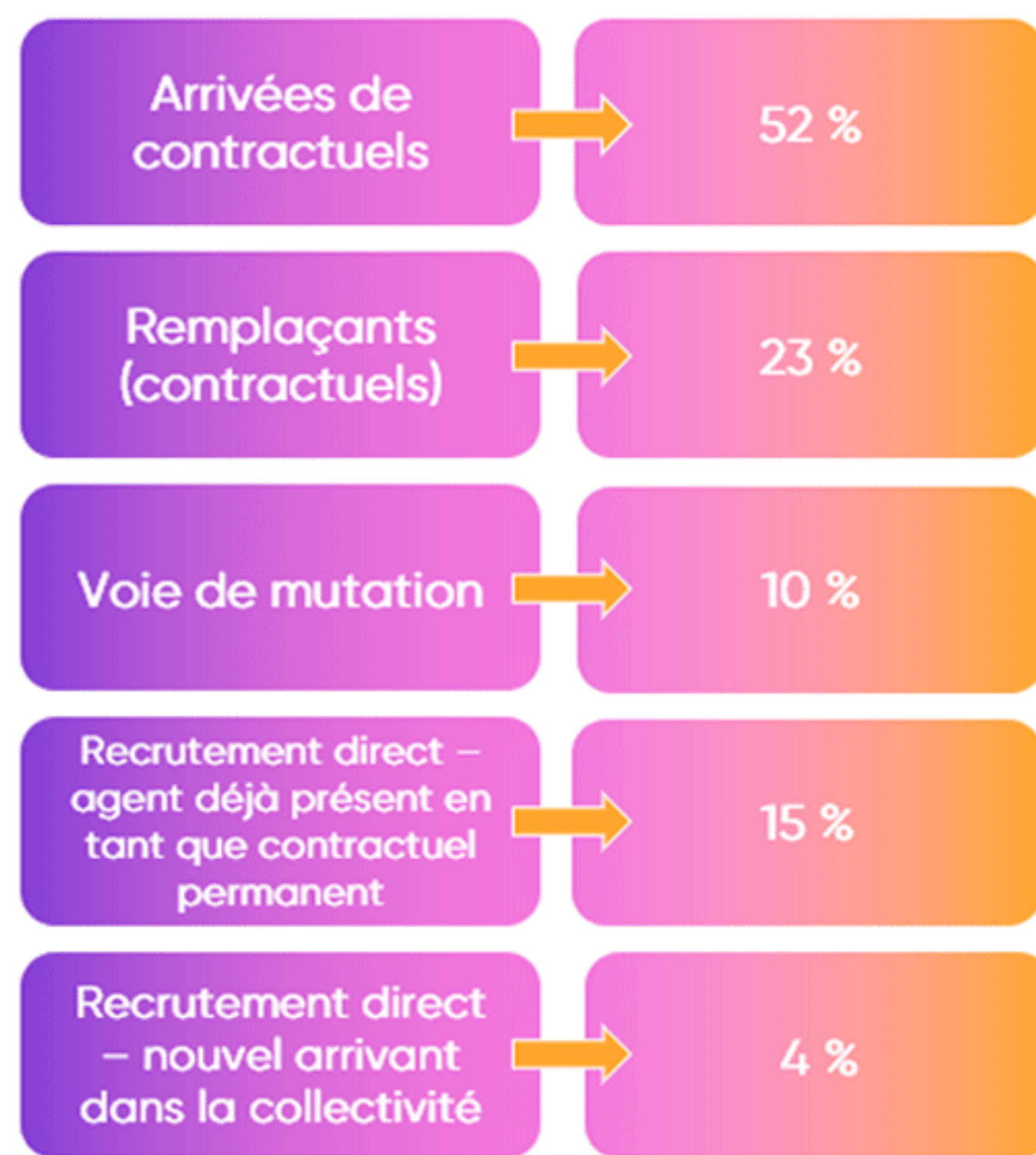


MOUVEMENTS DU PERSONNEL

Principales causes de départs d'agents sur emploi permanent



Principaux modes d'arrivées d'agents sur emploi permanent



* N'inclut pas les agents contractuels mis en stage dans l'année

On compte 14 180 départs et 15 802 arrivées en 2022.



BUDGET ET RÉMUNÉRATION

Budget de
fonctionnement

64 304 715 €

Charges de
personnel

22 108 094 €

19,4 %

part du régime indemnitaire sur les rémunérations

Augmentation de 1,5 point de la part du régime indemnitaire sur les rémunérations.



HANDICAP



6,6 % part des BOETH sur emploi permanent

6 941 agents sur emploi permanent
en situation d'handicap

Un taux de BOETH sur emploi permanent (6,6 %) proche de celui de 2021.



FORMATION



**44 131 agents
formés**



**181 255 jours
de formation**



**195 085 € budget
moyen alloué
à la formation**

Une reprise progressive du recours à la formation

- 42 % des agents permanents ont suivi au moins une journée de formation (+16 % par rapport à 2021)
- 1,7 jour moyen de formation par agent permanent (+0,5 jour par rapport à 2021)
- Un budget formation plus important (+ 35 000 €)



CONDITIONS DE TRAVAIL

Prévention des risques



**8 945 accidents
de travail**



**Absences pour tout
motif médical :**

22,7 jours pour
les fonctionnaires

11,4 jours pour
les contractuels



**8,5 accidents
de travail
pour 100 agents**

Accroissement du nombre d'accidents de travail

- Une moyenne de 8,5 accidents de travail pour 100 agents (+ 2 accidents de travail pour 100 agents)
- Un taux d'absentéisme de 8,4 % pour l'ensemble des agents permanents

