

BAROMETRE DES OFFRES D'EMPLOI EN PETITE COURONNE

Analyse des offres d'emploi publiées au cours de l'année 2014 sur le site de RDVemploipublic.fr

Note méthodologique

Depuis 2009, les CIG de la petite couronne (92,93,94) et de la grande couronne (78,91,95) proposent un portail commun de l'emploi public, RDVemploipublic.fr, permettant une diffusion et une consultation gratuite des offres d'emploi territoriales.

Les données présentées dans cette étude portent sur les offres publiées sur ce site entre le 1^{er} janvier 2014 et le 31 décembre 2014 par les collectivités de petite couronne.

Avertissement

Les offres d'emploi du baromètre ne recouvrent pas l'ensemble des besoins de recrutement des collectivités ni la totalité des 386 employeurs territoriaux de la petite couronne.

Cadragé général

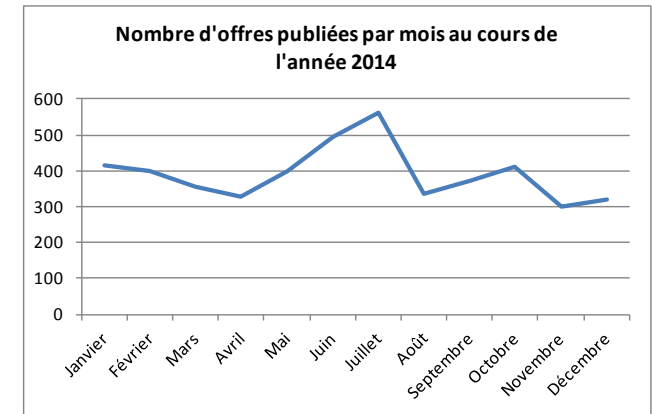
Entre le 1^{er} janvier et le 31 décembre 2014, 4 681 offres d'emploi ont été publiées sur le site RDVemploipublic.fr par 119 collectivités territoriales et établissements publics de la petite couronne.

91 % des offres portent sur des emplois permanents et 90 % sur du temps complet.

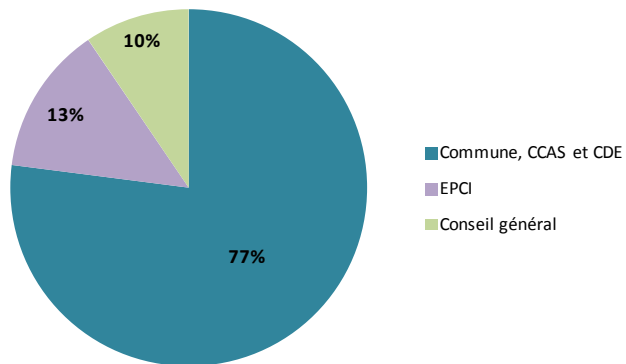
Les principaux employeurs identifiés dans cette étude sont : les communes, CCAS et CDE (concernant 77 % des offres), les EPCI (13 %) et les conseils généraux (10%).

Les offres se répartissent sur le territoire entre les Hauts-de-Seine (29%), la Seine-St-Denis (32%), le Val-de-Marne (37%) et 2% pour les établissements dont le siège est situé à Paris.

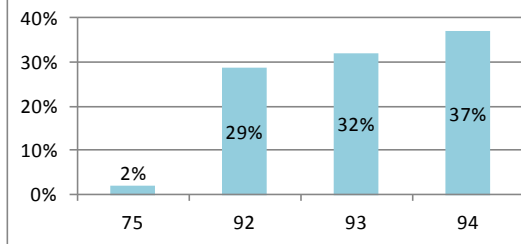
Alors que les offres d'emploi concernent en majorité des postes de catégorie A et B (respectivement 33 % et 39 %), la faible représentation des offres de catégorie C (28 %) s'explique par la possibilité du « recrutement direct », sans concours, sur les grades de 2^{ème} classe des emplois de cette catégorie.



Répartition des offres d'emploi par type d'employeur

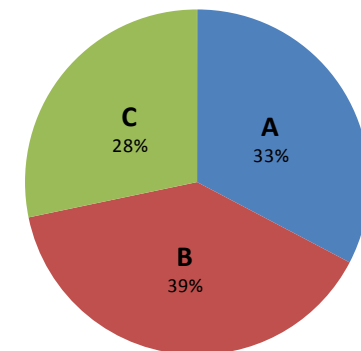


Répartition des offres d'emploi par département



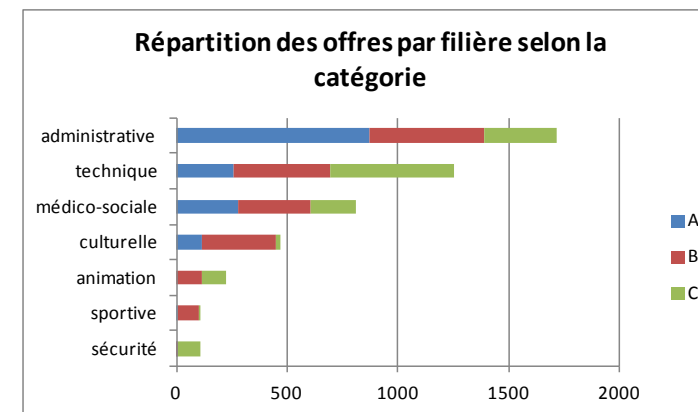
Sont comptabilisées dans le département 75 les offres d'emploi des établissements publics territoriaux dont le siège est à Paris, et non les offres d'emploi de la Mairie de Paris.

Répartition des offres d'emploi par catégorie



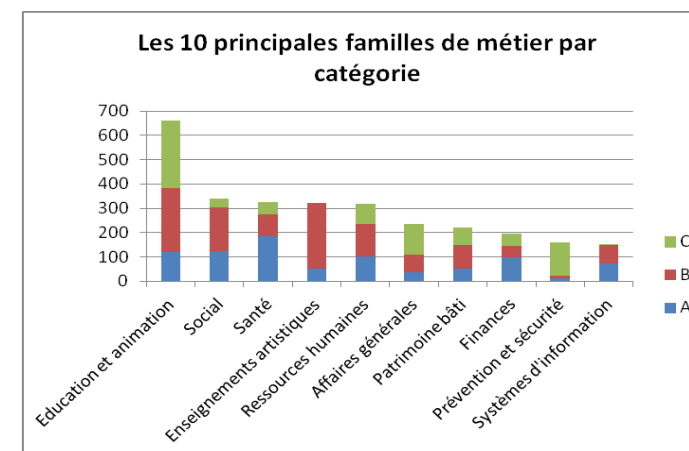
➡ Répartition par famille de métiers et selon le type de collectivité

Famille de métier	Nombre d'offres publiées	Part totale	EPCI	Commune, CCAS et CDE	Conseil Général
Education et animation	661	14%	-	18%	6%
Social	341	7%	2%	7%	14%
Santé	324	7%	-	8%	11%
Enseignements artistiques	321	7%	18%	6%	-
Ressources humaines	317	7%	4%	7%	4%
Affaires générales	235	5%	8%	4%	7%
Patrimoine bâti	221	5%	4%	5%	6%
Finances	195	4%	5%	4%	6%
Prévention et sécurité	161	3%	-	4%	-
Systèmes d'information et TIC	149	3%	4%	3%	7%
Affaires juridiques	145	3%	5%	3%	1%
Sports	144	3%	3%	3%	5%
Espaces verts et paysage	134	3%	6%	2%	3%
Communication	128	3%	1%	3%	1%
Bibliothèques et centres documentaires	118	3%	4%	3%	-
Restauration collective	110	2%	2%	2%	3%
Développement territorial	103	2%	3%	2%	4%
Entretien et services généraux	103	2%	1%	2%	4%
Urbanisme et aménagement	102	2%	3%	2%	2%
Infrastructures	93	2%	5%	1%	3%
Direction générale	91	2%	2%	2%	-
Eau et assainissement	90	2%	8%	-	6%
Propreté et déchets	68	1%	6%	1%	-
Services culturels	58	1%	1%	1%	2%
Ateliers et véhicules	51	1%	-	1%	1%
Population et funéraire	45	1%	1%	1%	-
Habitat et logement	40	1%	-	1%	-
Etablissements et services patrimoniaux	37	1%	1%	1%	2%
Arts et techniques du spectacle	36	1%	1%	1%	-
Environnement	29	1%	2%	-	1%
Transports et déplacements	18	-	1%	-	2%
Imprimerie	7	-	-	-	-
Incendie et secours	4	-	-	-	-
Laboratoires	1	-	-	-	-
Formation professionnelle	1	-	-	-	-
Total général	4681	100%	100%	100%	100%



Les filières administrative et technique regroupent à elles seules **63%** des offres.

Les 35 familles de métiers territoriaux sont toutes représentées parmi les offres publiées, avec 14 % dans la famille éducation et animation, 7 % dans le social, 7 % dans la santé, 7 % dans l'enseignement artistique et 7 % dans les ressources humaines.



➡ Répartition des offres par principaux grades

Principaux grades	Catégorie	Nombre d'offres d'emploi	Part
Attaché	A	427	19%
Rédacteur	B	224	10%
Technicien	B	160	7%
Adjoint technique de 2 ^{ème} classe	C	140	6%
Adjoint administratif de 2 ^{ème} classe	C	124	6%
Ingénieur	A	122	5%
Educateur de jeunes enfants	B	64	3%
Assistant socio-éducatif	B	64	3%
Assistant d'enseignement artistique	B	62	3%
Adjoint d'animation de 2 ^{ème} classe	C	59	3%
Educateur des activités physiques et sportives	B	56	2%
Adjoint technique de 1 ^{ère} classe	C	55	2%
Animateur	B	49	2%
Auxiliaire de puériculture de 1 ^{ère} classe	C	46	2%
Agent de maîtrise	C	45	2%
Total		1697	76%

Les 15 premiers grades représentent près de ¾ de l'ensemble des offres diffusées.

➡ Répartition des principaux métiers par cadre d'emplois

Sur les 239 métiers répertoriés dans la fonction publique territoriale, **208 ont été recensés** dans les offres publiées au cours de l'année 2014 en petite couronne. 10 principaux métiers, déclinés ci-contre par cadre d'emplois, regroupent environ **un quart des offres**.

Métier	Principaux cadres d'emplois	Nombre d'offres	Part
Enseignante / Enseignant artistique*	Assistants territoriaux d'enseignement artistique	260	6%
	Professeurs territoriaux d'enseignement artistique	34	-
Total		294	6%
Educatrice / Educateur de jeunes enfants	Educateurs territoriaux de jeunes enfants	108	2%
	Total	108	2%
Assistante / Assistant de gestion ressources humaines	Adjoints administratifs territoriaux	59	1%
	Rédacteurs territoriaux	45	1%
Total		104	2%
Assistante / Assistant éducatif-ve petite enfance	Auxiliaires de puériculture territoriaux	88	2%
	Total	88	2%
Travailleuse / Travailleur social-e	Assistants territoriaux socio-éducatifs	91	2%
	Total	91	2%
Policrière / Policier municipal-e	Agents de police municipale	94	2%
	Total	94	2%
Animatrice-éducatrice / Animateur-éducateur sportif-ve	Educateurs territoriaux des activités physiques et sportives	85	2%
	Opérateurs territoriaux des activités physiques et sportives	2	0%
	Total	87	2%
Assistante / Assistant de gestion administrative	Adjoints administratifs territoriaux	56	1%
	Rédacteurs territoriaux	24	1%
Total		80	2%
Coordonnatrice / Coordonnateur enfance-jeunesse-éducation	Adjoints territoriaux d'animation	6	-
	Animateurs territoriaux	20	-
	Assistants territoriaux socio-éducatifs	5	-
	Attachés territoriaux	30	1%
	Rédacteurs territoriaux	15	-
Total		76	2%
Chargée / Chargé de la commande publique	Attachés territoriaux	44	1%
	Rédacteurs territoriaux	33	1%
Total		77	2%

* Les offres pour le métier d'enseignant artistique, si elles sont les plus nombreuses, portent à 92% sur des temps non complets, pour une moyenne de 8 heures hebdomadaires.