



# Baromètre de la prévention en petite couronne



Service **EIPRP** - Ergonomie et Ingénierie de la  
Prévention des **Risques Professionnels**

Léo MASSEY – Ingénieur prévention  
Gaël LE DORZE – Ingénieur prévention

# Sommaire

- ❖ Baromètre
- ❖ Constats croisés : audits et questionnaires
- ❖ Conclusion
- ❖ Informations



# Baromètre

## Convention EIPRP

---

### 3 départements :

- Hauts-de-Seine,
- Seine-Saint-Denis,
- Val-de-Marne.

**178 collectivités territoriales adhérentes sur 380**

## Baromètre - questionnaire

---

**20 questions sur le partage de la fonction prévention**

**Taux de réponse = 28% (51 retours)**

**Etablissement type = 73% mairie**

## Baromètre – audit EIPRP

---

**Audit du système de gestion de la santé et de la sécurité**

**24 audits réalisés de 2016 à 2018**

**14 exigences analysées**

## Baromètre – Etude Document Unique

---

**100% des rapports d'activité 2018 analysés**

**4 critères analysés :**

- Existence du DU,
- Mise à jour,
- Présence d'un plan d'action,
- Intégration RPS et QVT.

# Constats croisés : audits et questionnaires

## ❖ Démarche d'évaluation des risques - Document Unique (*audit et étude DU*).



**87 %** des collectivités disposent d'un **Document Unique** (*audit et étude DU*)



**22 %** disposent d'un **plan d'actions** (*audit*)

La démarche est portée majoritairement par les préventeurs.

Les collectivités disposant de plans d'actions suivis sont celles où les chefs de services sont le plus impliqués.

**20 %**

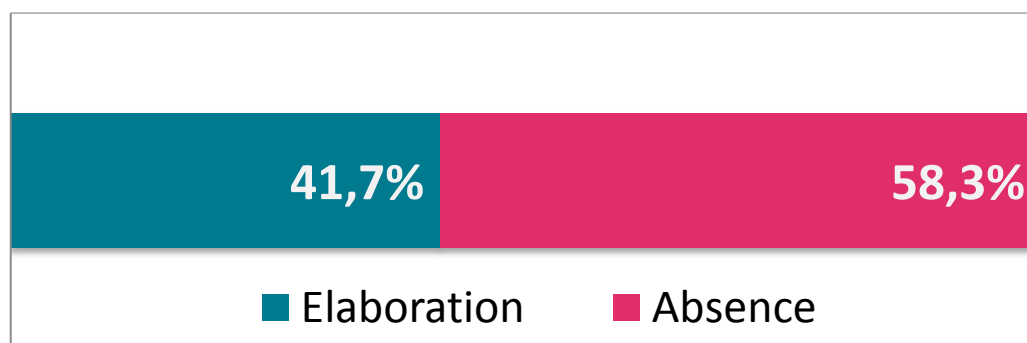
**80%**


Réalisation de MAJ

Absence de MAJ

# Constats croisés : audits et questionnaires

## ❖ **Élaboration du Programme Annuel de Prévention** (*analyse des audits*).



 **60 %** des collectivités qui élaborent un programme annuel de prévention, le présente au CHSCT

  
**21 %**

Le programme annuel est établi en collaboration avec le rapport du Médecin de Prévention, au regard des résultats du Document Unique, des visites d'inspection, de l'Audit SST, de l'accidentologie et de l'absentéisme, de la veille réglementaire ...

# Constats croisés : audits et questionnaires

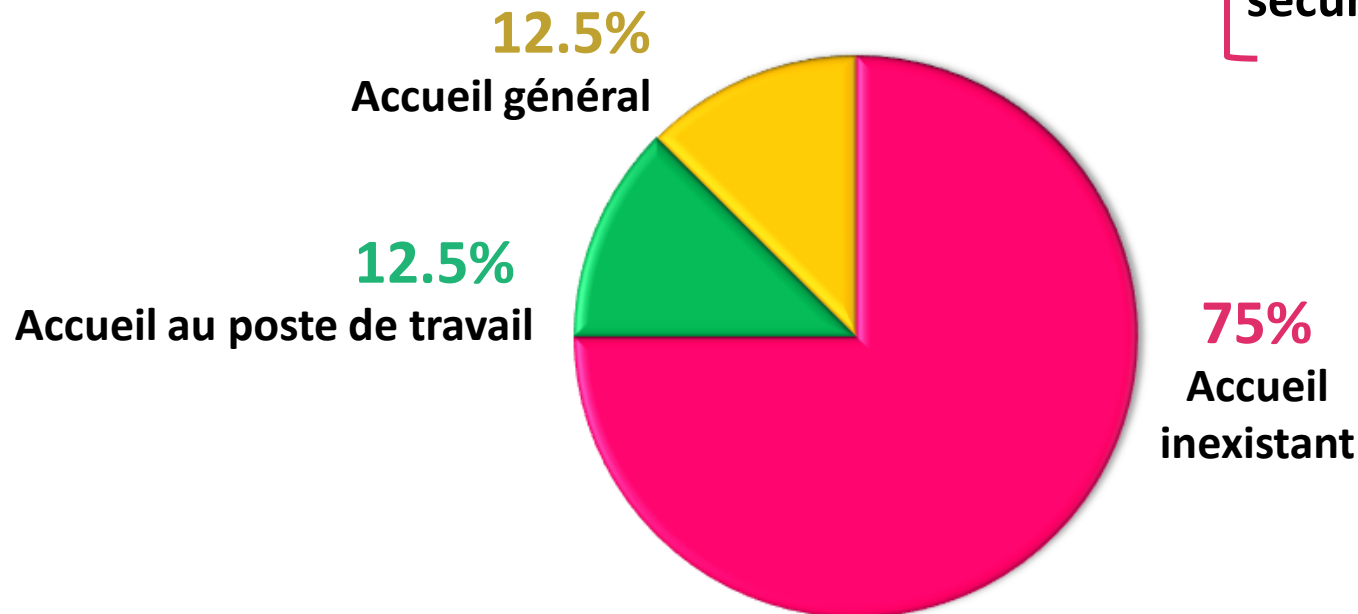
## ❖ Organisation d'un accueil sécurité (analyse des audits).



**L'accueil sécurité au poste de travail est encore mal maîtrisé par les services** : *appropriation partielle, formalisation, suivi, outils, etc.*



La majorité des collectivités n'a pas mis en place un accueil sécurité.



# Constats croisés : audits et questionnaires

## ❖ Définition du Plan de Formation Santé et Sécurité au Travail (PFSST).

❖ 60% des collectivités élaborent un plan de formation (*analyse des audits*).



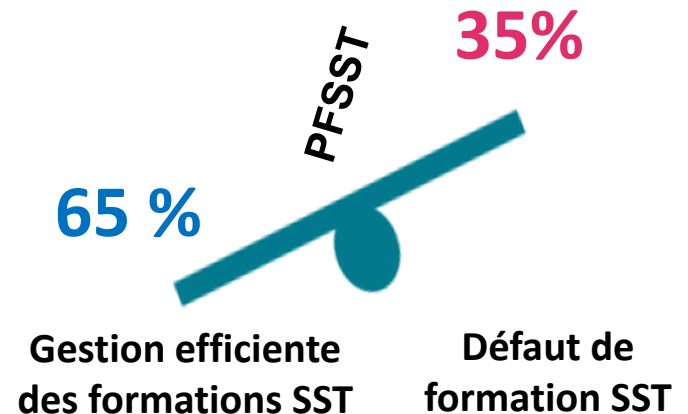
80 % des préventeurs interrogés sont impliqués dans l'élaboration du **PFSST**



13% collectivités travaillent sur des parcours de formation métier.

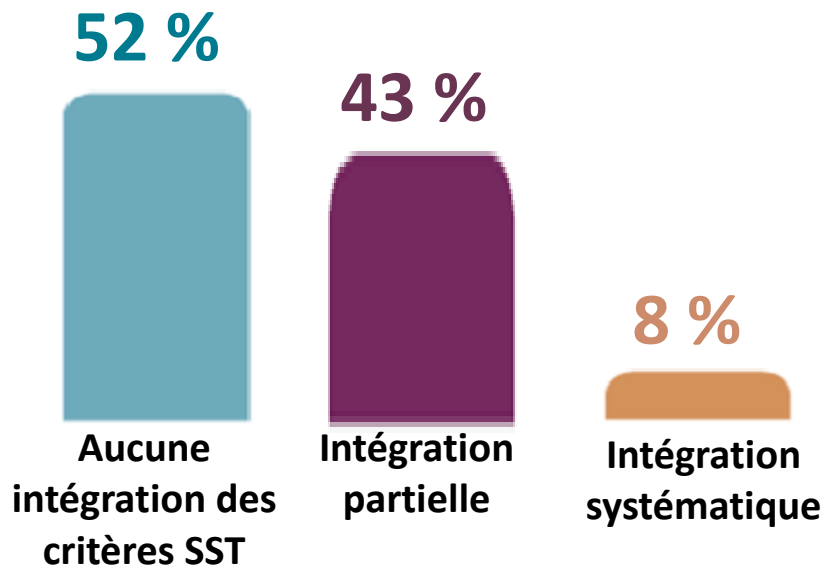



Environ 10 % des collectivités **ne délivrent pas** ou très peu de formations en santé sécurité au travail



# Constats croisés : audits et questionnaires

- ❖ **Intégration des critères Santé et Sécurité au Travail dans la définition des besoins du processus d'achats** (*analyse des audits*).



Sur **43 %** des processus achats audités, la santé sécurité au travail ne s'intègre **que sur certains marchés** (EPI et produits chimiques). 



# Constats croisés : audits et questionnaires

## ❖ Gestion des entreprises extérieures (audits et questionnaires).



60% des collectivités ne disposent d'aucune gestion des entreprises extérieures.



La gestion des entreprises est **mal maîtrisée** par les services utilisateurs : *connaissance des obligations, visite d'inspection commune préalable, plan de prévention / protocole de sécurité, suivi, etc.*

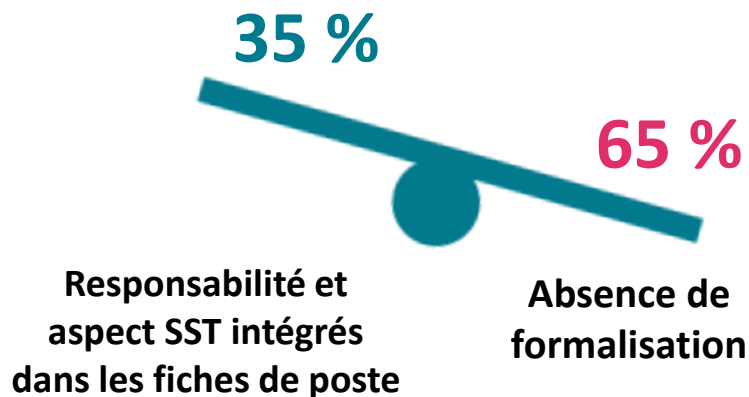


L'appropriation des obligations en matière de gestion des entreprises extérieures doit être faite en transversalité.

# Constats croisés : audits et questionnaires

## ❖ Responsabilité en matière de Santé et Sécurité au Travail :

*politique SST, règlement intérieur, formation de l'encadrement, intégration dans les fiches de postes, le CREP,... (audit et questionnaire).*



La formalisation des rôles et missions traduisant la responsabilité dans les **fiches de poste** et le **règlement intérieur** favorisent le partage de la culture prévention.

# Conclusion



Développer le partage de la prévention à destination de tous



Favoriser la transversalité pour le portage de la prévention



Intégrer les processus structurants de la prévention dans la vie des services

# Informations

Le service EIPRP partage avec vous :

- ❖ Via « Le fil de la prévention »,
- ❖ Lors des journées évènementielles,
- ❖ Evaluation et partage des actions de prévention via l'approche économique de la prévention,
- ❖ Lancement de démarches collectives qui permettront le partage d'expérience et la capitalisation des expérimentations menées.