

BAROMETRE DES OFFRES D'EMPLOI EN PETITE COURONNE

Analyse des offres d'emploi publiées au cours du 2^{ème} semestre 2014 sur le site de RDVemploipublic.fr

Note méthodologique

Depuis 2009, les CIG de la petite couronne (92,93,94) et de la grande couronne (78,91,95) proposent un portail commun de l'emploi public, RDVemploipublic.fr, permettant une diffusion et une consultation gratuite des offres d'emploi territoriales.

Les données présentées dans cette étude portent sur les offres publiées sur ce site entre le 1^{er} juillet 2014 et le 31 décembre 2014 par les collectivités de petite couronne.

Avertissement

Les offres d'emploi du baromètre ne recouvrent pas l'ensemble des besoins de recrutement des collectivités ni la totalité des 386 employeurs territoriaux de la petite couronne.

Cadrage général

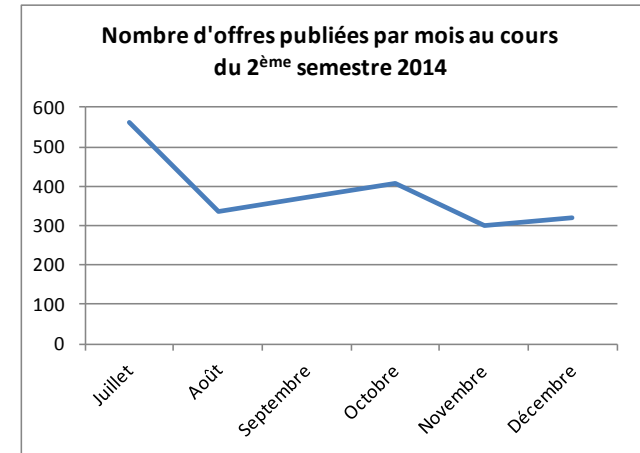
Entre le 1^{er} juillet et le 31 décembre 2014, 2 295 offres d'emploi ont été publiées sur le site RDVemploipublic.fr par 114 collectivités territoriales et établissements publics de la petite couronne.

92 % des offres portent sur des emplois permanents et 90 % sur du temps complet.

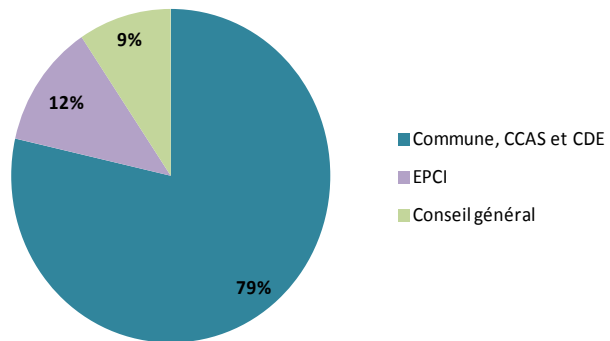
Les principaux employeurs identifiés dans cette étude sont : les communes, CCAS et CDE (concernant 79 % des offres), les EPCI (12 %) et les conseils généraux (9 %).

Les offres se répartissent sur le territoire entre les Hauts-de-Seine (28%), la Seine-St-Denis (32%), le Val-de-Marne (38%) et 2% pour les établissements dont le siège est situé à Paris.

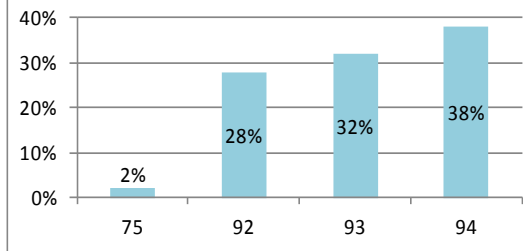
Alors que les offres d'emploi concernent en majorité des postes de catégorie A et B (respectivement 35 % et 38 %), la faible représentation des offres de catégorie C (28 %) s'explique par la possibilité du « recrutement direct », sans concours, sur les grades de 2^{ème} classe des emplois de cette catégorie.



Répartition des offres d'emploi par type d'employeur

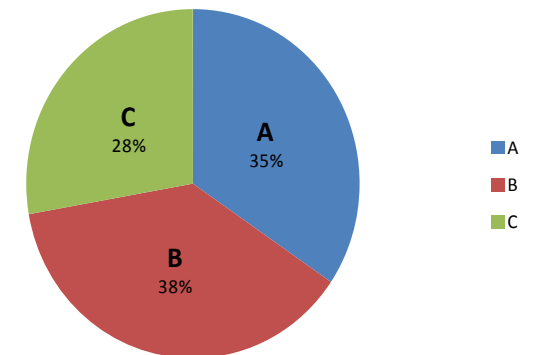


Répartition des offres d'emploi par département



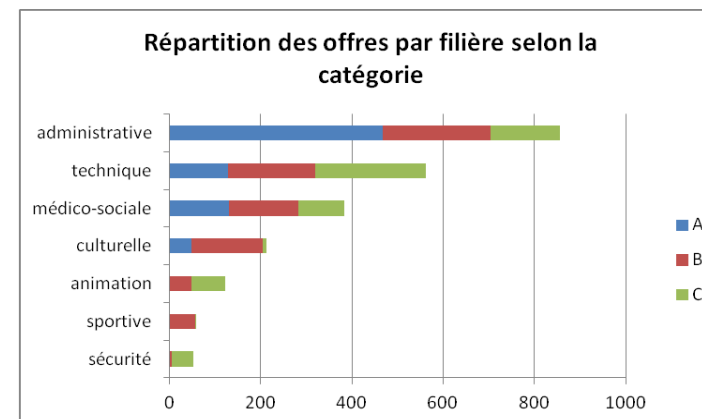
Sont comptabilisées dans le département 75 les offres d'emploi des établissements publics territoriaux dont le siège est à Paris, et non les offres d'emploi de la Mairie de Paris.

Répartition des offres par catégorie



➡ Répartition par famille de métiers et selon le type de collectivité

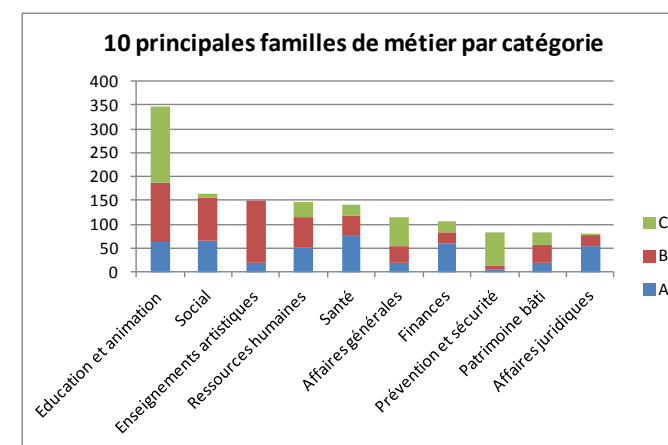
Famille de métier	Nombre d'offres publiées	Part totale	EPCI	Commune, CCAS et CDE	Conseil Général
Education et animation	347	15%	-	18%	9%
Social	165	7%	2%	7%	14%
Enseignements artistiques	150	7%	12%	6%	-
Ressources humaines	146	6%	4%	7%	3%
Santé	142	6%	-	7%	10%
Affaires générales	114	5%	8%	4%	6%
Finances	106	5%	5%	4%	8%
Patrimoine bâti	82	4%	3%	4%	3%
Prévention et sécurité	82	4%	-	5%	-
Affaires juridiques	81	4%	3%	3%	7%
Systèmes d'information et TIC	75	3%	4%	3%	7%
Sports	74	3%	6%	3%	-
Communication	69	3%	1%	4%	-
Développement territorial	62	3%	4%	2%	4%
Espaces verts et paysage	59	3%	8%	2%	2%
Bibliothèques et centres documentaires	57	2%	3%	3%	-
Urbanisme et aménagement	56	2%	3%	3%	1%
Direction générale	54	2%	3%	3%	-
Infrastructures	50	2%	7%	1%	5%
Restauration collective	49	2%	1%	2%	1%
Eau et assainissement	47	2%	9%	-	7%
Entretien et services généraux	41	2%	1%	2%	3%
Propreté et déchets	29	1%	6%	1%	-
Ateliers et véhicules	28	1%	-	1%	1%
Services culturels	26	1%	1%	1%	-
Population et funéraire	24	1%	1%	1%	-
Environnement	20	1%	2%	1%	3%
Arts et techniques du spectacle	15	1%	-	1%	-
Habitat et logement	15	1%	-	1%	-
Établissements et services patrimoniaux	13	1%	1%	1%	-
Transports et déplacements	12	1%	1%	-	3%
Incendie et secours	3	-	-	-	-
Laboratoires	1	-	-	-	-
Imprimerie	1	-	-	-	-
Total général	2295	100%	100%	100%	100%



Les filières administrative et technique regroupent à elles seules 64% des offres.

34 des 35 familles* de métiers territoriaux sont représentées parmi les offres publiées, dont 15 % dans la famille éducation et animation, 7 % dans le social, 7 % dans l'enseignement artistique, 6 % dans les ressources humaines et 6 % dans la santé.

*La famille manquante est celle de la Formation professionnelle.



➡ Répartition des offres par principaux grades

Principaux grades	Catégorie	Nombre d'offres d'emploi	Part
Attaché	A	434	19%
Rédacteur	B	228	10%
Technicien	B	173	8%
Adjoint technique de 2 ^{ème} classe	C	144	6%
Ingénieur	A	129	6%
Adjoint administratif de 2 ^{ème} classe	C	128	6%
Educateur de jeunes enfants	B	64	3%
Assistant socio-éducatif	B	64	3%
Assistant d'enseignement artistique	B	62	3%
Adjoint d'animation de 2 ^{ème} classe	C	59	3%
Educateur des activités physiques et sportives	B	56	2%
Adjoint technique de 1 ^{ère} classe	C	55	2%
Animateur	B	49	2%
Agent de maîtrise	C	48	2%
Auxiliaire de puériculture de 1 ^{ère} classe	C	46	2%
Total		1739	76%

Les 15 premiers grades représentent plus des ¾ de l'ensemble des offres diffusées.

➡ Répartition des principaux métiers par cadre d'emplois

Sur les 239 métiers répertoriés dans la fonction publique territoriale, **185 ont été recensés** dans les offres publiées au 2^{ème} semestre 2014 en petite couronne. 10 principaux métiers, déclinés ci-contre par cadre d'emplois, regroupent **un quart des offres**.

Métier	Principaux cadres d'emplois	Nombre d'offres	Part
Enseignante / Enseignant artistique*	Assistants territoriaux d'enseignement artistique	125	5%
	Professeurs territoriaux d'enseignement artistique	11	-
Total		136	6%
Assistante / Assistant éducatif-ve petite enfance	Auxiliaires de puériculture territoriaux	44	2%
Total		44	2%
Assistante / Assistant de gestion ressources humaines	Rédacteurs territoriaux	30	1%
	Adjoints administratifs territoriaux	23	1%
Total		53	2%
Educatrice / Educateur de jeunes enfants	Educateurs territoriaux de jeunes enfants	51	2%
Total		51	2%
Travailleuse / Travailleur social-e	Assistants territoriaux socio-éducatifs	44	2%
	Rédacteurs territoriaux	4	0%
Total		48	2%
Animatrice-éducatrice / Animateur-éducateur sportif-ve	Educateurs territoriaux des activités physiques et sportives	48	2%
Total		48	2%
Policrière / Policier municipal-e	Agents de police municipale	46	2%
Total		46	2%
Chargée / Chargé de la commande publique	Attachés territoriaux	23	1%
	Rédacteurs territoriaux	20	1%
Total		43	2%
Assistante / Assistant de gestion administrative	Adjoints administratifs territoriaux	29	1%
	Rédacteurs territoriaux	11	-
Total		40	2%
Animatrice / Animateur enfance-jeunesse	Adjoints territoriaux d'animation	28	1%
	Animateurs territoriaux	10	-
Total		38	2%

* Les offres pour le métier d'enseignant artistique, si elles sont les plus nombreuses, portent à 95% sur des temps non complets, pour une moyenne de 8 heures hebdomadaires.