

BAROMETRE DES OFFRES D'EMPLOI EN PETITE COURONNE

Analyse des offres d'emploi publiées au cours du 1^{er} semestre 2018 sur le site RDVemploipublic.fr

Note méthodologique

Les centres de gestion d'Île-de-France proposent un portail commun de l'emploi public, **RDVemploipublic.fr**, permettant une diffusion et une consultation gratuite des offres d'emploi des collectivités territoriales.

Les données présentées dans cette synthèse portent sur les offres publiées entre le 1^{er} janvier 2018 et le 30 juin 2018 par les collectivités de petite couronne (départements 92, 93, 94).

Avertissement

Les offres d'emploi du baromètre **ne recouvrent pas l'ensemble des besoins de recrutement des collectivités** ni la totalité des **374** employeurs territoriaux de la petite couronne.

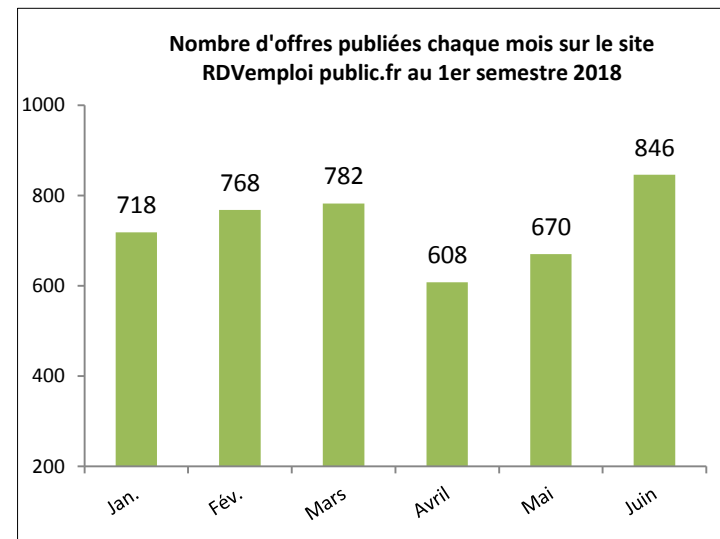
Cadrage général

Entre le 1^{er} janvier et 30 juin 2018, **4 392 offres d'emploi ont été publiées sur le site RDVemploipublic.fr.**

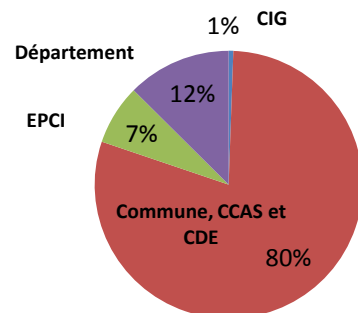
208 collectivités territoriales et établissements publics de la petite couronne ont eu recours à RDVemploipublic.fr pour diffuser leurs offres. Le nombre moyen d'offres publiées par collectivité est de 21. 80% des offres émanent du bloc communal. 93% des offres concernent des emplois à temps complet.

La diffusion des offres connaît une baisse marquée en avril suivi d'un pic au mois de juin. Au cours du dernier mois du premier semestre, les emplois qui enregistrent la plus forte progression concernent les métiers de l'enseignement artistique (enseignante / enseignant artistique), de l'animation (animatrice / animateur enfance-jeunesse) et du social (travailleuse / travailleur social-e).

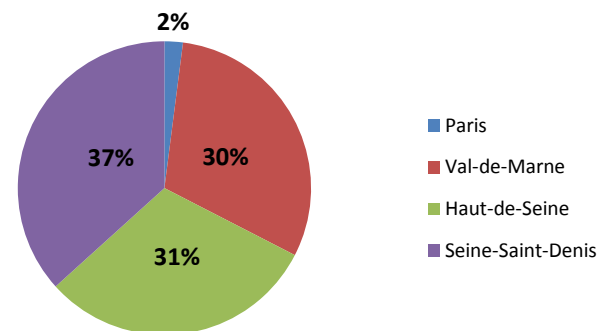
La Seine-Saint-Denis est le territoire qui totalise le plus grand nombre d'offres (37 %), devant les Hauts-de-Seine (31 %) et le Val-de-Marne (30%).



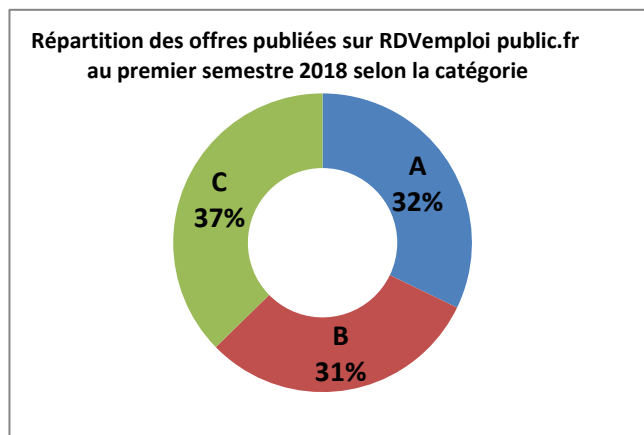
Répartition des offres publiées sur RDVemploi public.fr pendant le 1er semestre 2018 selon le type d'employeur



Répartition des offres pendant le 1er semestre 2018 selon le département

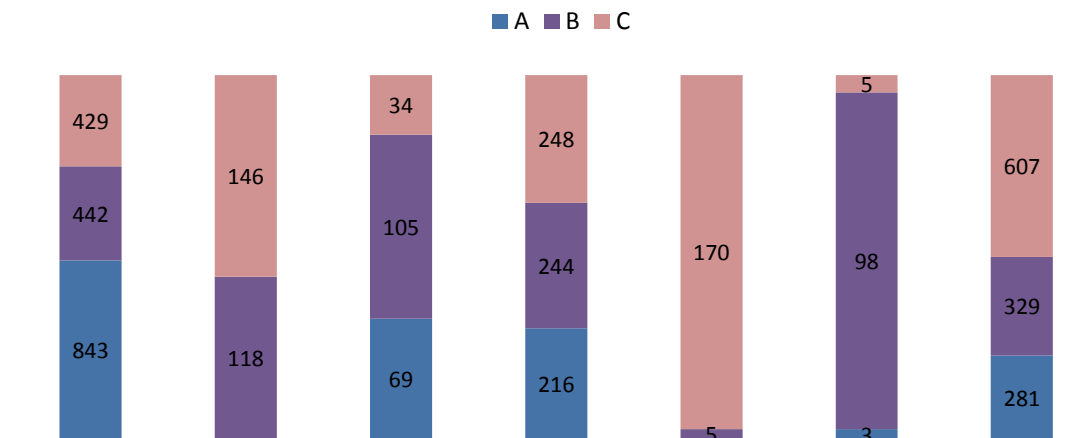


Catégories et filières



La filière administrative totalise le plus grand nombre d'offres (39% du total). La moitié des emplois proposés dans cette filière sont des postes de catégorie A. La moitié des offres publiées dans la filière technique sont de catégorie C. 92% des offres en filière sportive sont en catégorie B et 97% des offres en filière sécurité sont des postes d'agents de police municipale.

Répartition des offres publiées sur RDVemploi public.fr au premier semestre 2018 selon la filière et la catégorie



	administrative	animation	culturelle	médico-sociale	sécurité	sportive	technique
C	429	146	34	248	170	5	607
B	442	118	105	244	5	98	329
A	843		69	216		3	281
total	1714	264	208	708	175	106	1217

Principaux cadres d'emplois	Nombre d'offres d'emplois	Part (en%)
Attachés territoriaux	820	18,7
Adjointes techniques territoriaux	538	12,2
Rédacteurs territoriaux	442	10,1
Adjointes administratifs territoriaux	429	9,8
Techniciens territoriaux	329	7,5
Ingénieurs territoriaux	277	6,3
Agents de police municipale	170	3,9
Adjointes territoriaux d'animation	146	3,3
Auxiliaires de puériculture territoriaux	140	3,2
Animateurs territoriaux	118	2,7
Total des offres	3409	77,6

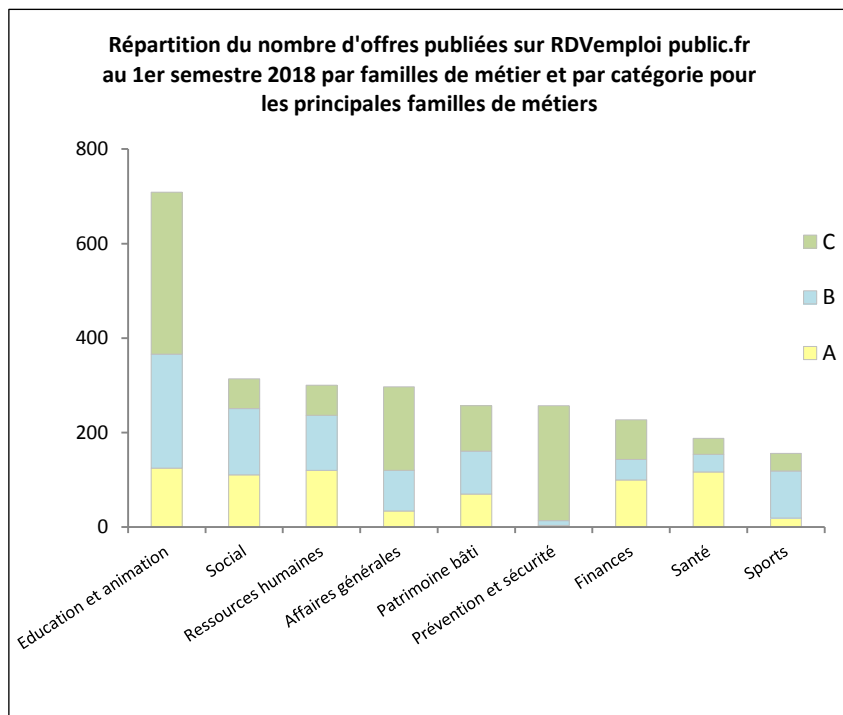
Les 10 cadres d'emplois présentés dans le tableau ci-contre regroupent 77,6 % de l'ensemble des offres publiées durant le premier semestre 2018. Les 4 premiers cadres d'emplois (attachés territoriaux, adjointes techniques territoriaux, rédacteurs territoriaux et adjointes administratifs territoriaux) représentent à eux seuls 50% du total des offres.

Métiers

34 familles de métiers territoriaux sont représentées parmi les offres publiées durant le premier semestre 2018. Les métiers de l'éducation et de l'animation concentrent près de 20% des offres du bloc communal.

7% du total des annonces sont à temps non complet, dont 81% des offres d'enseignements artistiques.

Parmi les familles de métiers les plus représentés dans les offres d'emploi diffusées, près de la moitié des offres de la famille Education et animation sont des postes de catégorie C. 44% des offres d'emploi publiées dans la famille Finances et 40% de celles dans la famille Ressources humaines sont en catégorie A.



Famille de métiers	Nombre d'offres publiées	Part totale (%)	Commune, CCAS, CDE %	EPCI %	Département %
Education et animation	710	15,6	19,6	1,1	6,2
Social	314	5,3	6,7	1,4	21,2
Ressources humaines	300	5,2	6,5	4,9	9,1
Affaires générales	297	4,8	6,1	9,2	9,7
Patrimoine bâti	257	4,9	6,2	0,0	7,4
Prévention et sécurité	257	5,7	7,2	1,1	0,0
Finances	227	3,5	4,4	10,0	5,6
Santé	188	3,8	4,8	0,0	6,5
Sports	156	2,5	3,2	7,4	1,5
Affaires juridiques	140	2,4	3,1	3,1	3,5
Développement territorial	134	1,9	2,4	8,2	1,2
Communication	131	2,6	3,3	1,6	1,8
Systèmes d'information et TIC	118	1,9	2,4	4,0	2,9
Enseignements artistiques	112	2,0	2,6	4,0	0,0
Infrastructures	111	1,6	2,0	2,9	8,2
Urbanisme et aménagement	109	1,9	2,4	3,8	1,2
Espaces verts et paysage	100	2,0	2,6	1,1	1,2
Bibliothèques et centres documentaires	90	1,4	1,7	5,3	0,3
Eau et assainissement	83	0,0	0,0	11,8	5,3
Entretien et services généraux	82	1,6	2,1	1,3	0,9
Propreté et déchets	77	1,0	1,3	6,0	0,0
Restauration collective	67	1,3	1,6	0,4	2,9
Population et funéraire	62	1,4	1,8	0,2	0,0
Ateliers et véhicules	51	1,1	1,4	0,7	0,0
Direction générale	50	0,9	1,1	1,3	1,2
Habitat et logement	41	0,6	0,7	2,5	0,6
Services culturels	37	0,7	0,9	0,4	0,9
Environnement	29	0,5	0,6	1,4	0,3
Arts et techniques du spectacle	24	0,4	0,5	1,1	0,0
Etablissements et services patrimoniaux	17	0,4	0,5	0,0	0,0
Transports et déplacements	8	0,1	0,1	0,9	0,0
Imprimerie	6	0,1	0,2	0,0	0,0
Formation professionnelle	4	0,0	0,0	0,7	0,0
Incendie et secours	3	0,0	0,0	2,4	0,6
Total offres	4392	100,0	100,0	100,0	100,0

192 des 239 métiers répertoriés dans la fonction publique territoriale ont été recensés parmi les offres publiées au cours du premier semestre 2018.

Les 15 principaux métiers présentés ci-dessous regroupent plus d'un tiers des offres.

Métier	Nombre d'offres publiées au premier semestre 2018	Part parmi l'ensemble des offres (%)	part des offres en temps non complet
Policrière / Policier municipal-e	165	3,8%	0%
Assistante / Assistant éducatif-ve petite enfance	150	3,4%	1%
Assistante / Assistant de gestion administrative	139	3,2%	1%
Animatrice / Animateur enfance-jeunesse	121	2,8%	28%
Assistante / Assistant de gestion ressources humaines	121	2,8%	0%
Assistante / Assistant de gestion financière, budgétaire ou comptable	104	2,4%	0%
Travailleuse / Travailleur social-e	104	2,4%	5%
Enseignante / Enseignant artistique	103	2,3%	85%
Educatrice / Educateur de jeunes enfants	99	2,3%	0%
Chargée / Chargé de la commande publique	87	2,0%	0%
Animatrice-éducatrice / Animateur-éducateur sportif-ve	80	1,8%	18%
Coordonnatrice / Coordonnateur enfance-jeunesse-éducation	73	1,7%	0%
Ouvrière / Ouvrier de maintenance des bâtiments	73	1,7%	0%
Chargée / Chargé de communication	67	1,5%	0%
Assistante / Assistant de direction	61	1,4%	2%
Total des métiers les plus représentés	1547	35%	2%
Total ensemble des offres	4 392	100,0	7%