

BAROMETRE DES OFFRES D'EMPLOI EN PETITE COURONNE

Analyse des offres d'emploi publiées au cours du 2^{ème} semestre 2012 sur le site de RDVemploipublic.fr

Note méthodologique :

En 2009, les CIG de la petite couronne (92,93,94) et de la grande couronne (78,91,95) ont créé un portail commun de l'emploi public : RDVemploipublic.fr. La diffusion et la consultation des offres d'emploi sur ce site sont gratuites.

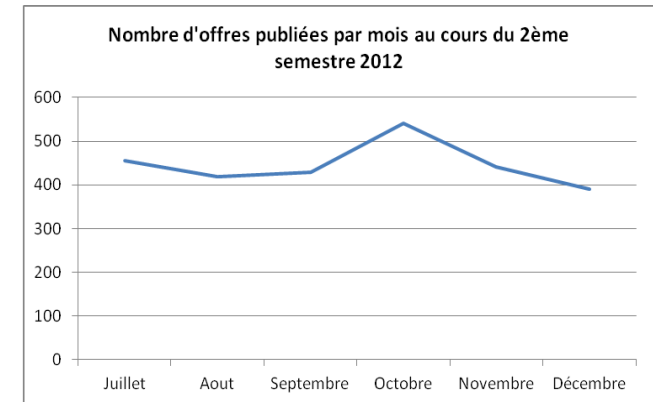
Les données présentées dans cette étude portent uniquement sur les offres publiées entre le 1^{er} juillet 2012 et le 31 décembre 2012 par les collectivités de petite couronne.

Les observations apportées dans ce document ne reposent pas sur une analyse exhaustive des offres d'emploi publiées au cours du 2^{ème} semestre 2012, ni de la totalité des employeurs territoriaux de la petite couronne.

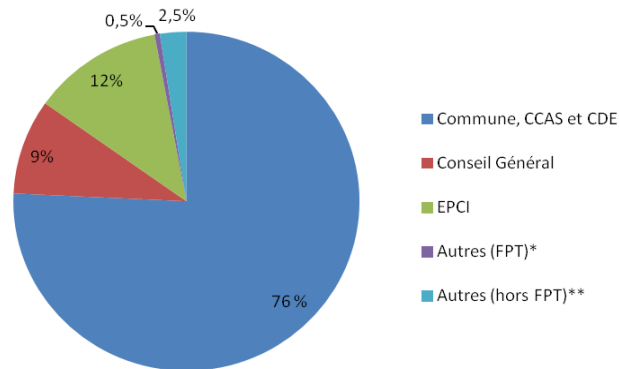
Cadrage général

Entre le 1^{er} juillet et le 31 décembre 2012, **2 675 offres d'emploi ont été publiées sur le site RDVemploipublic.fr par 180 collectivités territoriales et établissements publics de la petite couronne** et par 11 établissements publics non territoriaux.

Le volume des offres varie fortement selon le type et la taille des établissements. Les principaux employeurs identifiés dans cette étude sont : les communes, CCAS et CDE (concernant 76 % des offres), les EPCI (12 %) et les conseils généraux (9%).



Répartition des offres d'emploi par type d'employeur



Le nombre d'offres d'emploi publiées reste relativement stable au cours du 2^{ème} semestre 2012, à l'exception du mois d'octobre qui se démarque par une hausse de 26 % d'offres publiées par rapport aux mois précédents. Cette augmentation s'explique principalement par une demande forte dans les familles de métiers de l'enseignement artistique, de l'éducation et l'animation, des ressources humaines et de système d'information et TIC.

94 % des offres d'emploi visent des postes sur emploi permanent.

57 % des offres sur emploi non permanent (emplois occasionnels, saisonniers ou de remplacement) concernent des postes à faible niveau de responsabilité (exécution, application). Malgré la grande diversité de famille de métiers recensée, le nombre d'offres sur emploi non permanent est plus élevé dans les familles « **Education et animation** » (12 %), « **Social** » (11 %) et « **Affaires générales** » (11 %).

Environ **92 % des offres publiées sur le site RDVemploipublic.fr concernent des emplois à temps complet**. Plus de 5 offres d'emploi sur 10 à temps non complet relèvent de la filière culturelle, essentiellement du cadre d'emplois des assistants territoriaux d'enseignement artistique et de la filière médico-sociale (26 %), particulièrement du cadre d'emplois des médecins territoriaux.

* regroupent : les OPH, OPHLM, OPAC et EPA (CIG).

** regroupent : les établissements publics à caractère administratif, à caractère scientifique, culturel et professionnel et de santé.

➔ Répartition par catégorie

Catégorie	Dép.75*	Dép.92	Dép.93	Dép.94	Total
A	38	264	289	272	863
B	49	308	347	417	1121
C	22	261	167	241	691
Total général	109	833	803	930	2675

*Sont comptabilisées dans le département 75 les offres d'emploi des établissements publics dont le siège est à Paris, et non les offres d'emploi de la Mairie de Paris.

Les offres d'emploi concernent en majorité des postes de catégorie A et B (respectivement 32 % et 42 %) pour l'ensemble des trois départements. La faible représentation des offres de catégorie C (27 %) s'explique par la possibilité du « recrutement direct », sans concours, sur les grades de 2^{ème} classe des emplois de catégorie C.

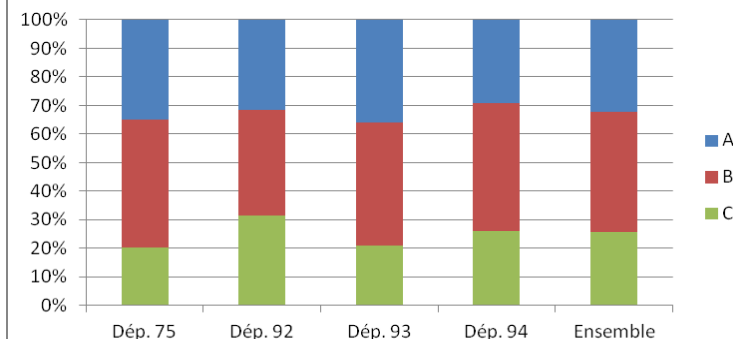
➔ Répartition par filière

Filière	Dép.75	Dép.92	Dép.93	Dép.94	Total
Administrative	39	332	347	305	1023
Technique	67	249	212	262	790
Médico-sociale	2	146	121	172	441
Culturelle	1	43	61	106	211
Animation	-	34	36	48	118
Sportive	-	15	17	28	60
Police municipale	-	14	9	9	32
Total	109	833	803	930	2675

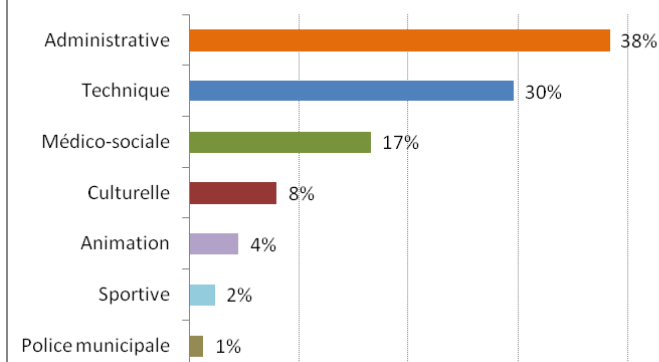
Note méthodologique :

Avant la diffusion, les collectivités ont la possibilité de formuler un maximum de trois souhaits par offre publiée en matière de filière, catégorie, cadre d'emplois et grade (30 % des offres présentaient plusieurs souhaits). Afin d'éviter tout double compte, seul le 1^{er} souhait a été examiné dans cette étude.

Répartition des offres d'emploi par catégorie selon le département



Répartition des offres d'emploi par filière



Les deux filières qui recensent la majorité d'offres d'emploi publiées au 2^{ème} semestre 2012 sont **les filières administrative (38 %) et technique (30 %)**. Ce constat est observé sur l'ensemble des départements.

La filière administrative est la filière qui totalise le plus d'offres d'emploi de catégorie A (48 %).

Les filières culturelle et sportive recensent les plus fortes proportions d'offres d'emploi de catégorie B (respectivement 73 % et 92 %).

La filière police municipale se caractérise par une forte demande de poste de catégorie C (88 %).

Au total, les domaines d'activités des « **Services à la population** » et du « **Pilotage, management et gestion des ressources** » regroupent deux tiers des offres d'emploi publiées au 2^{ème} semestre 2012.

➔ Répartition par domaine d'activités**

Domaine d'activités	Dép.75	Dép.92	Dép.93	Dép.94	Total
Services à la population	8	341	356	456	1161
Pilotage, management et gestion des ressources	46	258	241	251	796
Interventions techniques	51	141	122	145	459
Politiques publiques d'aménagement et de développement	4	56	61	58	179
Sécurité	-	37	23	20	80
Total	109	833	803	930	2675

** Domaines d'activités et familles de métiers

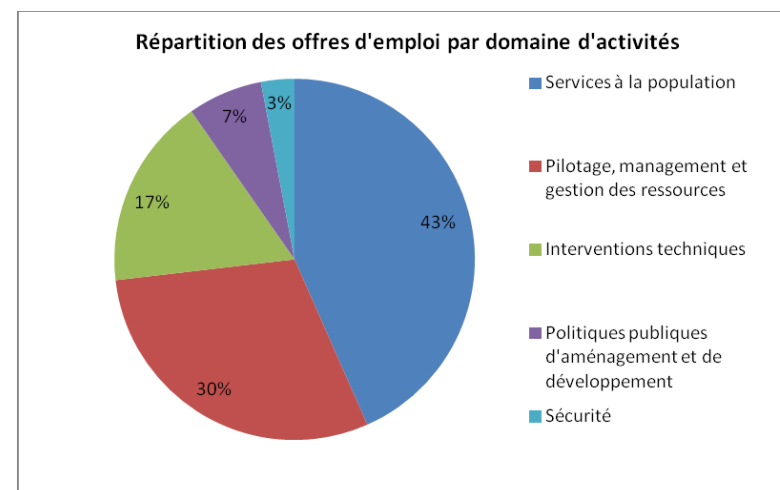
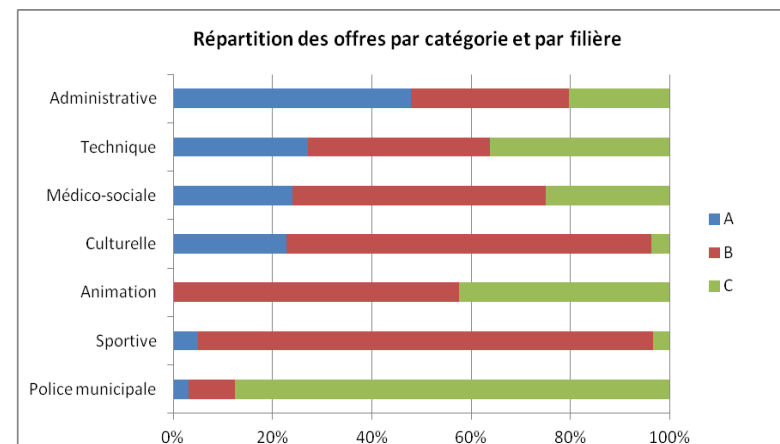
Pilotage, management et gestion des ressources : Direction générale, Affaires générales, Affaires juridiques, Finances, Ressources humaines, Systèmes d'information et TIC, Communication.

Politiques publiques d'aménagement et de développement territorial : Développement territorial, Environnement, Urbanisme et aménagement, Transports et déplacements, Formation professionnelle et apprentissage, Habitat et logement.

Interventions techniques : Entretien et services généraux, Ateliers et véhicules, Imprimerie, Infrastructures, Espaces verts et paysage, Patrimoine bâti, Propreté et déchets, Eau et assainissement.

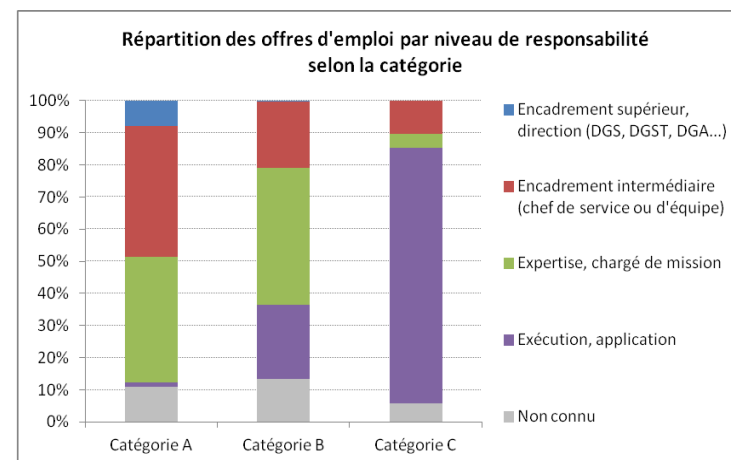
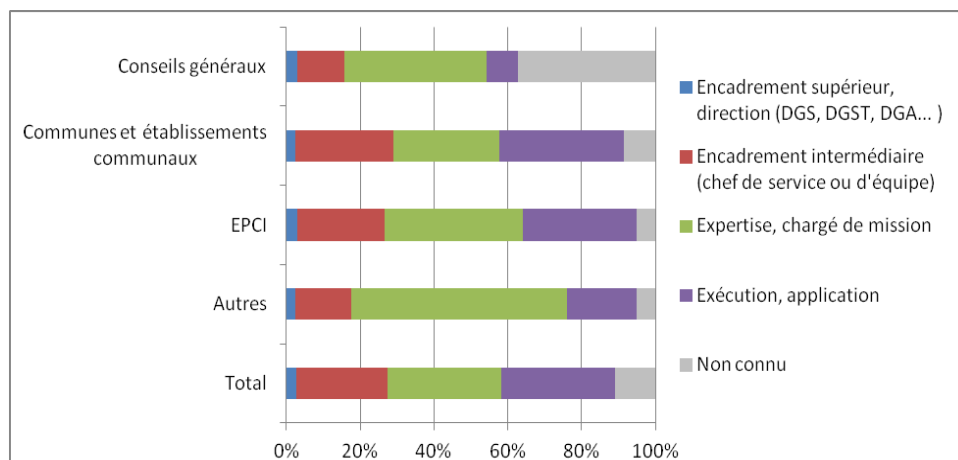
Services à la population : Social, Education et animation, Restauration collective, Santé, Laboratoires, Population et funéraire, Services culturels, Arts et techniques du spectacle, Bibliothèques et centres documentaires, Enseignements artistiques, Sports.

Sécurité : Prévention et sécurité, Incendie et secours



➔ Niveau de responsabilité

	Administrative	Technique	Médico-sociale	Culturelle	Animation	Sportive	Police municipale	Total
Encadrement supérieur, direction (DGS, DGST, DGA...)	39	21	7	2	-	-	-	71
Encadrement intermédiaire (chef de service ou d'équipe)	284	196	76	39	42	12	7	654
Expertise, chargé de mission	366	241	143	64	16	14	-	844
Exécution, application	274	262	158	31	49	22	25	821
Non connu	60	70	57	75	11	12	-	285
Total général	1023	790	441	211	118	60	32	2675

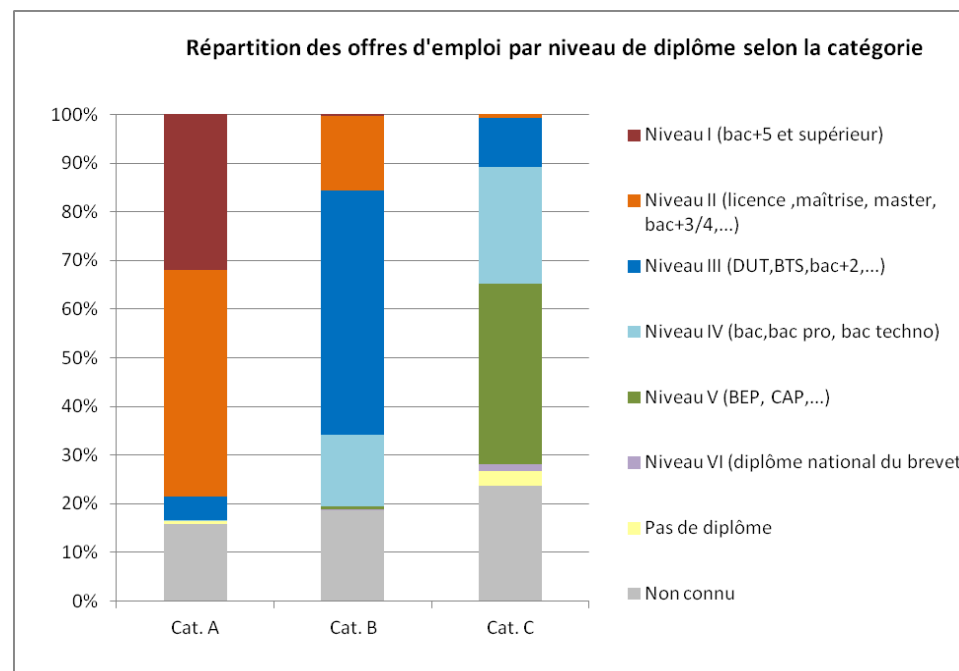


32 % des offres publiées au 2^{ème} semestre 2012 concernent des postes d'expertise ou de chargé de mission, principalement de catégorie A (40 %) ou de catégorie B (57 %). Ces emplois appartiennent généralement aux domaines d'activités « **Services à la population** » (métiers du social, de la santé ou de l'éducation/animation) ou « **Pilotage, management et gestion de ressources** » (métiers des ressources humaines ou systèmes d'information et TIC).

31 % des offres publiées au 2^{ème} semestre 2012 concernent des postes d'exécution ou d'application, principalement de catégorie C (67 %). Deux domaines d'activités prédominant pour ces postes : le domaine « **Services à la population** » (42 %) et celui du « **Pilotage, management et gestion des ressources** » (34 %).

⇒ Niveau de diplôme

	Administrative	Technique	Médico-sociale	Culturelle	Animation	Sportive	Police municipale	Total général
Niveau I (doctorat, bac+8...)	9,5 %	15,3 %	12,2 %	2,4 %	-	-	3,1 %	10,4 %
Niveau II (licence, maîtrise, master, bac+3 à bac+5...)	33,8 %	8,9 %	23,8 %	18,5 %	11 %	10 %	3,1 %	21,7 %
Niveau III (DUT, BTS, bac+2...)	23,4 %	26,6 %	22,2 %	36,5 %	24,6 %	35 %	3,1 %	25,2 %
Niveau IV (bac, bac pro, bac techno)	14,9 %	10,4 %	7,9 %	3,8 %	29,7 %	18,3 %	25 %	12,4 %
Niveau V (BEP, CAP...)	3 %	19,6 %	12,8 %	-	11,9 %	1,7 %	18,8 %	9,9 %
Niveau VI (diplôme national du brevet)	0,1 %	0,3 %	0,5 %	-	2,5 %	-	12,5 %	0,4 %
Pas de diplôme	0,7 %	1,9 %	0,2 %	-	1,7 %	-	6,3 %	1 %
Non connu	14,6 %	17 %	20,4 %	38,8 %	18,6 %	35 %	28,1 %	19 %
Total général	100 %	100 %	100 %	100 %	100 %	100 %	100 %	100 %



➔ Répartition par cadre d'emplois selon la filière

Filière	Cadre d'emplois	Catégorie	Répartition par cadre d'emplois par filière	Répartition sur l'ensemble des offres
Administrative	Emplois fonctionnels		0,2 %	0,08 %
	Administrateurs territoriaux	A	0,6 %	0,2 %
	Attachés territoriaux	A	47,1 %	18 %
	Rédacteurs territoriaux	B	31,9 %	12,2 %
	Adjoints administratifs territoriaux	C	20,2 %	7,7 %
Animation	Animateurs territoriaux	B	57,6 %	2,5 %
	Adjoints d'animation territoriaux	C	42,4 %	1,9 %
Culturelle	Conservateurs territoriaux du patrimoine	A	-	-
	Conservateurs territoriaux des bibliothèques	A	0,5 %	0,06 %
	Attachés territoriaux de conservation du patrimoine	A	2,8 %	0,2 %
	Bibliothécaires territoriaux	A	6,6 %	0,5 %
	Directeurs d'établissements territoriaux d'enseignement artistique	A	2,4 %	0,2 %
	Assistants territoriaux qualifiés de conservation du patrimoine et des bibliothèques	B	-	-
	Assistants territoriaux spécialisés d'enseignement artistique	B	-	-
	Assistants territoriaux de conservation du patrimoine et des bibliothèques	B	20,4 %	1,6 %
	Professeurs territoriaux d'enseignement artistique	A	10,4 %	0,8 %
	Adjoints territoriaux du patrimoine	C	3,8 %	0,3 %
Assistants territoriaux d'enseignement artistique	B	53,1 %	4,2 %	
Médico-sociale	Conseillers territoriaux socio-éducatifs	A	3,4 %	0,6 %
	Assistants territoriaux socio-éducatifs	B	19,5 %	3,2 %
	Educateurs territoriaux de jeunes enfants	B	17,5 %	2,9 %
	Agents territoriaux spécialisés des écoles maternelles	C	3,2 %	0,5 %
	Agents sociaux territoriaux	C	2 %	0,3 %
	Médecins territoriaux	A	9,1 %	1,5 %
	Psychologues territoriaux	A	3,6 %	0,6 %
	Sages-femmes territoriaux	A	-	-
	Puéricultrices cadres territoriaux de santé	A	0,5 %	0,1 %
	Puéricultrices territoriaux	A	6,7 %	1,1 %
	Cadres territoriaux de santé infirmiers, rééducateurs et assistants médico-techniques	A	0,7 %	0,1 %
	Infirmiers territoriaux	B	10 %	1,6 %
	Rééducateurs territoriaux	B	3,4 %	0,6 %
	Auxiliaires de puériculture territoriaux	C	13,4 %	2,2 %
	Auxiliaires de soins territoriaux	C	6,3 %	1 %
	Biologistes, vétérinaires et pharmaciens territoriaux	A	-	-
	Assistants territoriaux médico-techniques	B	0,5 %	0,1 %
	Moniteurs- éducateurs territoriaux	B	0,2 %	0,06 %


Filière	Cadre d'emplois		Répartition par cadre d'emplois par filière	Répartition sur l'ensemble des offres
Police municipale	Directeurs de police municipale	A	3,1%	0,06 %
	Chefs de service de police municipale	B	9,4 %	0,1 %
	Agents de police municipale	C	87,5 %	1 %
	Gardes-champêtres	C	-	-
Sportive	Conseillers territoriaux des activités physiques et sportives	A	5 %	0,1 %
	Educateurs territoriaux des activités physiques et sportives	B	91,7 %	2,1 %
	Opérateurs territoriaux des activités physiques et sportives	C	3,3 %	0,1 %
Technique	Emplois fonctionnels		-	-
	Ingénieurs territoriaux	A	27,2 %	8 %
	Techniciens supérieurs territoriaux	B	36,6 %	10,8 %
	Contrôleurs de travaux territoriaux	C	-	-
	Agents de maîtrise territoriaux	C	8,4 %	2,5 %
	Adjoints techniques territoriaux	C	27,7 %	8,2%
	Adjoints techniques territoriaux des établissements d'enseignement	C	0,1 %	0,06 %

Sur les 55 cadres d'emplois qui existent dans la fonction publique territoriale, 45 ont été recensés dans les offres publiées au 2^{ème} semestre 2012 en petite couronne.

6 cadres d'emplois enregistrent plus de 7 % des offres, dont trois atteignent un taux supérieur à 10 % : le cadre d'emplois des attachés (18 %), des rédacteurs (12,2 %) et celui des techniciens supérieurs (10,8 %).

L'ensemble des ces 6 principaux cadres d'emplois, déclinés ci-dessous par grade, recensent 65 % des offres.

Cadre d'emplois	Grade	Nombre	Pourcentage
Adjoints administratifs	Adjoint administratif de 1e classe	41	19,8 %
	Adjoint administratif de 2e classe	162	78,3 %
	Adjoint administratif principal de 1e classe	1	0,5 %
	Adjoint administratif principal de 2e classe	3	1,4 %
	Total	207	100 %
Ingénieurs	Ingénieur	201	93,5 %
	Ingénieur principal	10	4,7 %
	Ingénieur en chef de classe normale	4	1,8 %
	Total	215	100 %
Techniciens supérieurs	Technicien supérieur	219	75,8 %
	Technicien supérieur principal	70	24,2 %
	Total	289	100 %
Adjoints techniques	Adjoint technique de 1e classe	61	27,9 %
	Adjoint technique de 2e classe	154	70,3 %
	Adjoint technique principal de 1e classe	2	0,9 %
	Adjoint technique principal de 2e classe	2	0,9 %
	Total	219	100 %

 Répartition des principaux cadres d'emplois par grade

Cadre d'emplois	Grade	Nombre	Pourcentage
Attachés	Attaché	470	97,5 %
	Attaché principal	3	0,6 %
	Directeur territorial	9	1,9 %
	Total	482	100 %
Rédacteurs	Rédacteur	314	97,2 %
	Rédacteur principal	9	2,8 %
	Total	323	100 %



Répartition par famille de métiers

Famille de métiers	Nombre d'offres publiées	Part
Education et animation	348	13 %
Social	200	7,5 %
Ressources humaines	199	7,4 %
Patrimoine bâti	160	6 %
Santé	160	6 %
Finances	148	5,5 %
Affaires générales	143	5,3 %
Enseignements artistiques	140	5,2 %
Systèmes d'information et TIC	113	4,2 %
Communication	86	3,2 %
Affaires juridiques	85	3,2 %
Sports	79	3 %
Prévention et sécurité	74	2,8 %
Infrastructures	69	2,6 %
Développement territorial	65	2,4 %
Espaces verts et paysage	65	2,4 %
Bibliothèques et centres documentaires	63	2,4 %
Restauration collective	54	2 %
Urbanisme et aménagement	54	2 %
Eau et assainissement	53	2 %
Entretien et services généraux	50	1,9 %
Population et funéraire	37	1,4 %
Services culturels	33	1,2 %
Ateliers et véhicules	31	1,2 %
Propreté et déchets	29	1,1 %
Arts et techniques du spectacle	27	1 %
Environnement	23	0,9 %
Direction générale	22	0,8 %
Habitat et logement	19	0,7 %
Transports et déplacements	18	0,7 %
Etablissements et services patrimoniaux	17	0,6 %
Incendie et secours	6	0,2 %
Laboratoires	3	0,1 %
Imprimerie	2	0,1 %
Total	2675	100 %



Répartition par famille de métiers selon le type de collectivité

Famille de métiers	Conseil Général	Echelon communal*	EPCI
Affaires générales	6,2%	4,3%	9,8%
Affaires juridiques	10,3%	2%	4,7%
Arts et techniques du spectacle	-	1,3%	0,3%
Ateliers et véhicules	-	1,4%	0,9%
Bibliothèques et centres documentaires	0,8%	2,8%	1,2%
Communication	3,3%	3,5%	2,4%
Développement territorial	1,7%	2,5%	2,4%
Direction générale	3,3%	0,5%	0,7%
Eau et assainissement	2,9%	0,2%	10,7%
Education et animation	3,7%	16,7%	-
Enseignements artistiques	-	6%	5,8%
Entretien et services généraux	2,9%	1,8%	1,5%
Environnement	0,4%	0,7%	2,1%
Espaces verts et paysage	1,2%	2,8%	1,5%
Etablissements et services patrimoniaux	0,8%	0,6%	0,6%
Finances	7,9%**	4,3%	10,8%
Formation professionnelle	-	-	-
Habitat et logement	-	0,9%	0,3 %
Imprimerie	-	0,1%	-
Incendie et secours	-	0,3%	-
Infrastructures	7,4%	1,4%	6,7%
Laboratoires	-	0,1%	0,3%
Patrimoine bâti	2,5%	6,1%	7,9%
Population et funéraire	0,4%	1,8%	-
Prévention et sécurité	-	3,7%	-
Propreté et déchets	-	0,6%	5,2%
Ressources humaines	6,2%	6,9%	7,9%
Restauration collective	0,8%	2,2%	2,1%
Santé	3,7%	7,4%	0,3%
Services culturels	0,8%	1,3%	0,9%
Social	18,6%	7,1%	2,4%
Sports	-	3,5%	2,7%
Systèmes d'information et TIC	7,9%	3,1%	5,8%
Transports et déplacements	3,8%	0,3%	0,6%
Urbanisme et aménagement	2,5%	2,1%	1,5%
Total général	100%	100%	100%

*commune, CCAS, CDE

** Exemple de lecture : 7,9 % des offres publiées par les conseils généraux relèvent de la famille des métiers « Finances ».