

BAROMETRE DES OFFRES D'EMPLOI EN PETITE COURONNE

Analyse des offres d'emploi publiées au cours du 2^{ème} semestre 2011 sur le site de RDVemploipublic.fr

Note méthodologique :

En 2009, les CIG de la petite couronne (92,93,94) et de la grande couronne (78,91,95) ont créé un portail commun de l'emploi public : RDVemploipublic.fr. La diffusion et la consultation des offres d'emploi sur ce site sont gratuites.

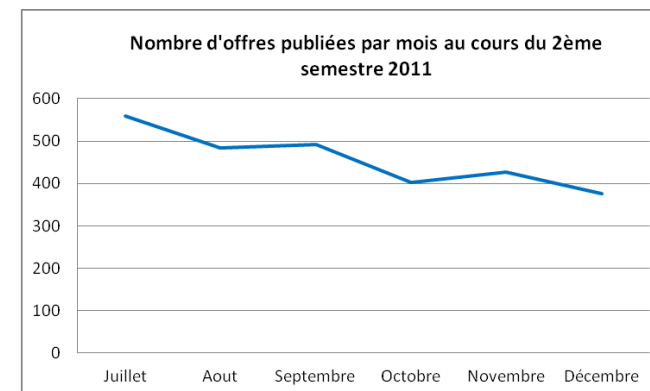
Les données présentées dans cette étude portent uniquement sur les offres publiées entre le 1^{er} juillet 2011 et le 31 décembre 2011 par les collectivités de petite couronne.

Les observations apportées dans ce document ne reposent pas sur une analyse exhaustive des offres d'emploi publiées au cours du 2^{ème} semestre 2011, ni de la totalité des employeurs territoriaux de la petite couronne.

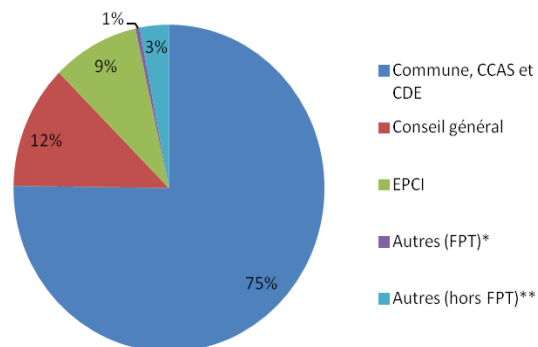
Cadrage général

Entre le 1^{er} juillet et le 31 décembre 2011, **2 740 offres d'emploi ont été publiées sur le site RDVemploipublic.fr par 159 collectivités territoriales et établissements publics de la petite couronne** et 11 établissements publics non territoriaux.

Le volume des offres varie fortement selon le type et la taille des établissements. Les principaux employeurs identifiés dans cette étude sont : les communes, CCAS et CDE (concernant 75 % des offres), les conseils généraux (12 %) et les EPCI (9%).



Répartition des offres d'emploi par type d'employeur



Bien qu'apparaissent quelques fluctuations d'un mois à l'autre, globalement, **le nombre d'offres publiées a tendance à diminuer au cours du second semestre 2011**. La baisse de 18 % observée entre septembre et octobre est principalement due à une forte diminution du nombre d'offres d'emploi dans les domaines de la finance, de la santé et des affaires générales.

94 % des offres d'emploi visent des postes sur emploi permanent.

54 % des offres sur emploi non permanent (emplois occasionnels, saisonniers ou de remplacement) concernent des postes à faible niveau de responsabilité (exécution, application). Malgré la grande diversité de famille de métiers recensée, le nombre d'offres sur emploi non permanent est plus élevé dans les familles « Education et animation » (18 %), « Ressources humaines » (11 %) et « Santé » (9 %).

Environ **93 % des offres publiées sur le site RDVemploipublic.fr concernent des emplois à temps complet**. Près de 5 offres d'emploi sur 10 à temps non complet relèvent de la filière culturelle, essentiellement du cadre d'emplois des assistants territoriaux d'enseignement artistique et de la filière médico-sociale (38 %), particulièrement du cadre d'emplois des médecins territoriaux.

* regroupent : les OPH, OPHLM, OPAC et EPAD

** regroupent : les établissements publics à caractère administratif, à caractère scientifique, culturel et professionnel et de santé.

➔ Répartition par catégorie

Catégorie	Dép.75*	Dép.92	Dép.93	Dép.94	Total
A	47	270	314	309	940
B	61	251	300	469	1 081
C	24	270	198	227	719
Total général	132	791	812	1 005	2 740

*Sont comptabilisées dans le département 75 les offres d'emploi des établissements publics dont le siège est à Paris, et non les offres d'emploi de la Mairie de Paris.

Les offres d'emploi concernent en majorité des postes de catégorie A et B (respectivement 34 % et 39 %) pour l'ensemble des trois départements. La faible représentation des offres de catégorie C (27 %) s'explique par la possibilité du « recrutement direct », sans concours, sur les grades de 2^{ème} classe des emplois de catégorie C.

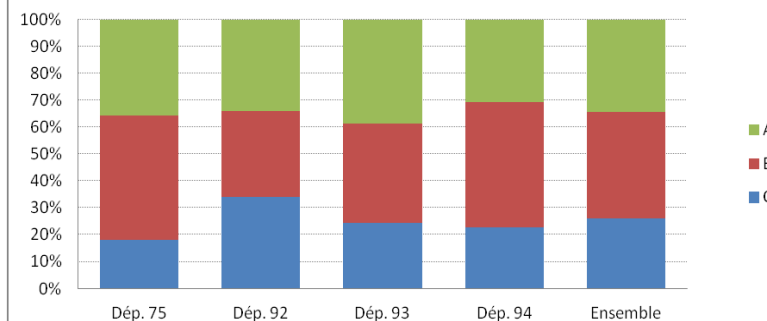
➔ Répartition par filière

Filière	Dép.75	Dép.92	Dép.93	Dép.94	Total
Administrative	55	359	343	336	1093
Technique	74	237	198	275	784
Médico-sociale	1	125	167	175	468
Culturelle	2	30	34	125	191
Animation	-	22	46	59	127
Sportive	-	8	12	28	48
Police municipale	-	10	12	7	29
Total	132	791	812	1005	2740

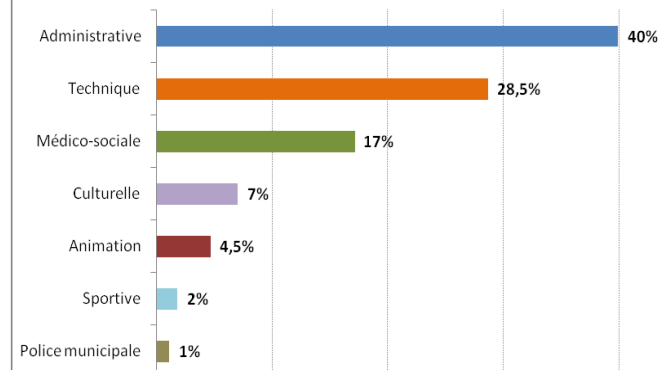
Note méthodologique :

Avant la diffusion, les collectivités ont la possibilité de formuler un maximum de trois souhaits par offre publiée en matière de filière, catégorie, cadre d'emplois et grade (28 % des offres présentaient plusieurs souhaits). Afin d'éviter tout double compte, seul le 1^{er} souhait a été examiné dans cette étude.

Répartition des offres d'emploi par catégorie selon le département



Répartition des offres d'emploi par filière



Les deux filières qui recensent la majorité d'offres d'emploi publiées au 2^{ème} semestre 2011 sont les filières **administrative (40 %) et technique (28,5 %)**. Ce constat est observé sur l'ensemble des départements.

La filière administrative est la filière qui totalise le plus d'offres d'emploi de catégorie A (48 %).

Les filières sportive et culturelle recensent les plus fortes proportions d'offres d'emploi de catégorie B (respectivement 89 et 69 %).

La filière police municipale se caractérise par une forte demande de poste de catégorie C (86 %).

Au total, les domaines d'activités des « **Services à la population** » et du « **Pilotage, management et gestion des ressources** » regroupent deux tiers des offres d'emploi publiées au 2^{ème} semestre 2011.

➔ Répartition par domaine d'activités**

Domaine d'activités	Dép.75	Dép.92	Dép.93	Dép.94	Total
Services à la population	4	296	377	527	1204
Pilotage, management et gestion des ressources	59	278	204	242	783
Interventions techniques	63	148	122	147	480
Politiques publiques d'aménagement et de développement	6	47	84	68	205
Sécurité	-	22	25	21	68
Total	132	791	812	1005	2740

** Domaines d'activités et familles de métiers

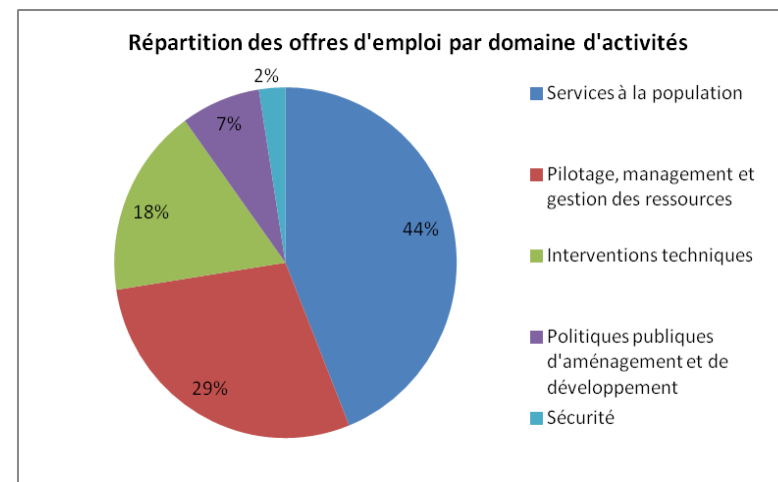
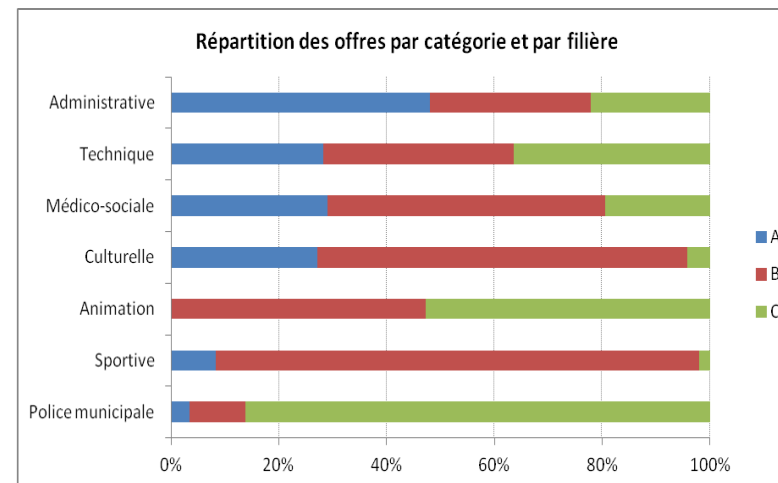
Pilotage, management et gestion des ressources : Direction générale, Affaires générales, Affaires juridiques, Finances, Ressources humaines, Systèmes d'information et TIC, Communication.

Politiques publiques d'aménagement et de développement territorial : Développement territorial, Environnement, Urbanisme et aménagement, Transports et déplacements, Formation professionnelle et apprentissage, Habitat et logement.

Interventions techniques : Entretien et services généraux, Ateliers et véhicules, Imprimerie, Infrastructures, Espaces verts et paysage, Patrimoine bâti, Propreté et déchets, Eau et assainissement.

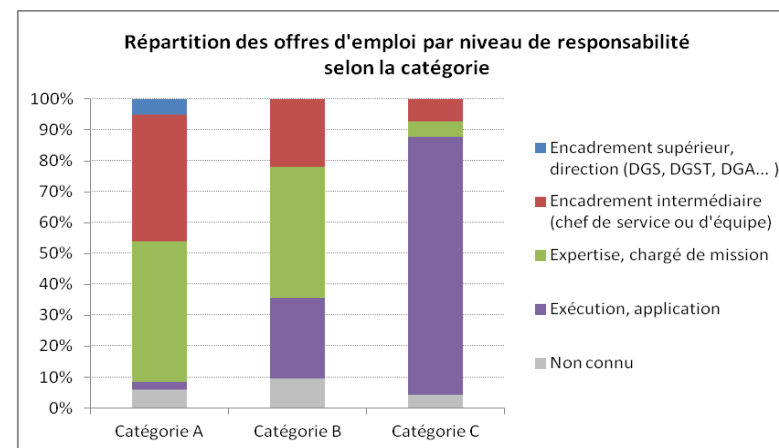
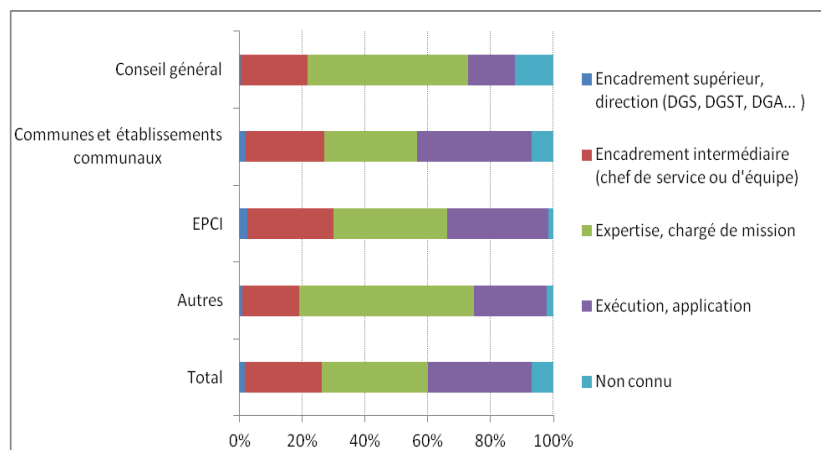
Services à la population : Social, Education et animation, Restauration collective, Santé, Laboratoires, Population et funéraire, Services culturels, Arts et techniques du spectacle, Bibliothèques et centres documentaires, Enseignements artistiques, Sports.

Sécurité : Prévention et sécurité, Incendie et secours



➔ Niveau de responsabilité

	Administrative	Technique	Médico-sociale	Culturelle	Animation	Sportive	Police municipale	Total
Encadrement supérieur, direction (DGS, DGST, DGA...)	26	13	6	2	-	1	-	48
Encadrement intermédiaire (chef de service ou d'équipe)	276	219	103	34	27	10	5	674
Expertise, chargé de mission	402	230	167	90	21	12	1	923
Exécution, application	330	284	148	38	68	15	23	906
Non connu	59	38	44	27	11	10	-	189
Total général	1093	784	468	191	127	48	29	2740

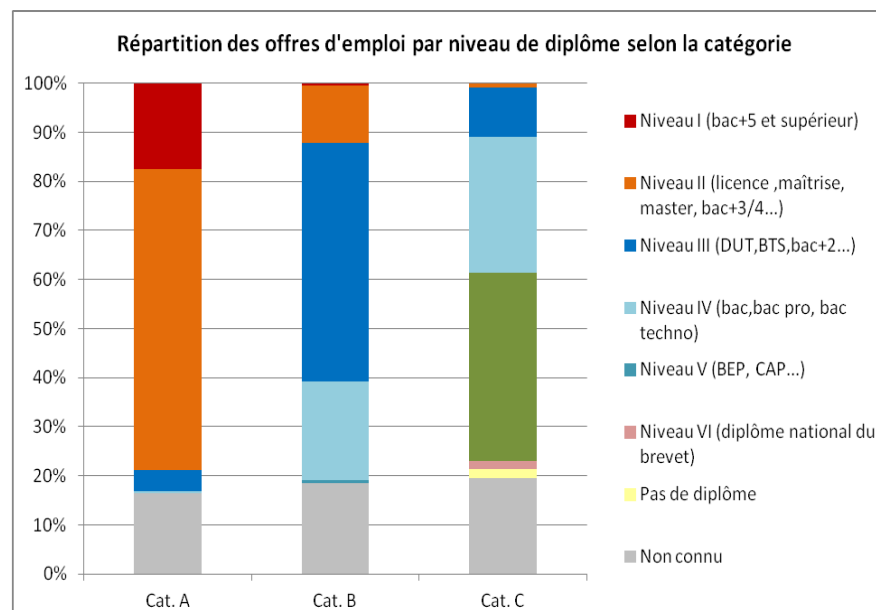


34 % des offres publiées au 2^{ème} semestre 2011 concernent des postes d'expertise ou de chargé de mission, principalement de catégorie A (46 %) ou de catégorie B (50 %). Ces emplois appartiennent pour la plupart aux domaines d'activités du « **Service à la population** » à hauteur de 40 % (métiers du social, de la santé ou de l'éducation/animation) ou à celui du « **Pilotage, management et gestion de ressources** » à hauteur de 33 % (métiers des affaires générales ou des ressources humaines).

33 % des offres publiées au 2^{ème} semestre 2011 concernent des postes d'exécution ou d'application, principalement de catégorie C (66 %). Deux domaines d'activités prédominent pour ces postes : le domaine « **Service à la population** » (43 %) et celui du « **Pilotage, management et gestion des ressources** » (28 %).

➔ Niveau de diplôme

	Administrative	Technique	Médico-sociale	Culturelle	Animation	Sportive	Police municipale	Total général
Niveau I (doctorat, bac+8...)	4,4 %	7,9 %	11,8 %	1,6 %	0,8%	-	-	6,2%
Niveau II (licence, maîtrise, master, bac+3 à bac+5...)	37,1 %	18,5 %	25,2 %	18,3 %	3,1%	8,3%	-	25,9%
Niveau III (DUT, BTS, bac+2...)	17,9 %	27,3 %	19 %	51,3 %	18,9%	29,2%	10,4%	23,3%
Niveau IV (bac, bac pro, bac techno)	18,9 %	10,2 %	9,6 %	5,8 %	40,9%	31,3%	27,6%	15,3%
Niveau V (BEP, CAP...)	3,7 %	21,8 %	10,7 %	0,5 %	9,4%	2,1%	24,1%	10,3%
Niveau VI (diplôme national du brevet)	0,5 %	0,4 %	0,9 %	-	2,5%	-	-	0,5%
Pas de diplôme	0,1 %	1,4 %	-	-	0,8%	-	-	0,5%
Non connu	17,4 %	12,5 %	22,8 %	22,5 %	23,6%	29,1%	37,9%	18%
Total général	100 %	100 %	100 %	100 %	100 %	100 %	100 %	100 %



➔ Répartition par cadre d'emplois selon la filière

Filière	Cadre d'emplois	Catégorie	Répartition par cadre d'emplois par filière	Répartition sur l'ensemble des offres
Administrative	Emplois fonctionnels		-	-
	Administrateurs territoriaux	A	0,8 %	0,2 %
	Attachés territoriaux	A	47,3 %	18,9 %
	Rédacteurs territoriaux	B	29,8 %	11,9 %
	Adjoints administratifs territoriaux	C	22,1 %	8,8 %
Animation	Animateurs territoriaux	B	47,2 %	2,2 %
	Adjoints d'animation territoriaux	C	52,8 %	2,4 %
Culturelle	Conservateurs territoriaux du patrimoine	A	0,5 %	0,06 %
	Conservateurs territoriaux des bibliothèques	A	1,6 %	0,1 %
	Attachés territoriaux de conservation du patrimoine	A	4,7 %	0,3 %
	Bibliothécaires territoriaux	A	6,8 %	0,5 %
	Directeurs d'établissements territoriaux d'enseignement artistique	A	1 %	0,1 %
	Assistants territoriaux qualifiés de conservation du patrimoine et des bibliothèques	B	5,8 %	0,4 %
	Assistants territoriaux spécialisés d'enseignement artistique	B	18,8 %	1,3 %
	Assistants territoriaux de conservation du patrimoine et des bibliothèques	B	18,8 %	1,3 %
	Professeurs territoriaux d'enseignement artistique	A	12,6 %	0,9 %
	Adjoints territoriaux du patrimoine	C	4,2 %	0,3 %
Assistants territoriaux d'enseignement artistique	B	25,3 %	1,7 %	
Médico-sociale	Conseillers territoriaux socio-éducatifs	A	2,8 %	0,5 %
	Assistants territoriaux socio-éducatifs	B	17,3 %	3,5 %
	Educateurs territoriaux de jeunes enfants	B	16 %	2,7 %
	Agents territoriaux spécialisés des écoles maternelles	C	2,1 %	0,4 %
	Agents sociaux territoriaux	C	2,1 %	0,4 %
	Médecins territoriaux	A	10,7 %	1,8 %
	Psychologues territoriaux	A	4,7 %	0,8 %
	Sages-femmes territoriaux	A	0,9 %	0,1 %
	Puéricultrices cadres territoriaux de santé	A	1,5 %	0,3 %
	Puéricultrices territoriaux	A	6,4 %	1,1 %
	Cadres territoriaux de santé infirmiers, rééducateurs et assistants médico-techniques	A	2,1 %	0,4 %
	Infirmiers territoriaux	B	12 %	2 %
	Rééducateurs territoriaux	B	5,6 %	0,9 %
	Auxiliaires de puériculture territoriaux	C	11,8 %	2,5 %
	Auxiliaires de soins territoriaux	C	3,4 %	0,6 %
Biologistes, vétérinaires et pharmaciens territoriaux	A	-	-	

	Assistants territoriaux médico-techniques	B	0,4 %	0,1 %
	Moniteurs- éducateurs territoriaux	B	0,2 %	0,05 %
Filière	Cadre d'emplois		Répartition par cadre d'emplois par filière	Répartition sur l'ensemble des offres
Police municipale	Directeurs de police municipale	A	3,4 %	0,05 %
	Chefs de service de police municipale	B	10,3 %	0,1 %
	Agents de police municipale	C	86,3 %	0,9 %
	Gardes-champêtres	C	-	-
Sportive	Conseillers territoriaux des activités physiques et sportives	A	8,3 %	0,1 %
	Educateurs territoriaux des activités physiques et sportives	B	89,6 %	0,6 %
	Opérateurs territoriaux des activités physiques et sportives	C	2,1 %	0,04 %
Technique	Emplois fonctionnels		-	-
	Ingénieurs territoriaux	A	28,3 %	8,1 %
	Techniciens supérieurs territoriaux	B	35,3 %	10,1 %
	Contrôleurs de travaux territoriaux	C	-	-
	Agents de maîtrise territoriaux	C	7,5 %	2,2 %
	Adjoint techniques territoriaux	C	28,6 %	8,2 %
	Adjoint techniques territoriaux des établissements d'enseignement	C	0,3 %	0,1 %

Sur les 55 cadres d'emplois qui existent dans la fonction publique territoriale, 50 ont été recensés dans les offres publiées au 2^{ème} semestre 2011 en petite couronne.

6 cadres d'emplois enregistrent plus de 8 % des offres, dont deux atteignent un taux supérieur à 11 % : **le cadre d'emplois des attachés** (18,9 %) et **celui des rédacteurs** (11,9 %).

L'ensemble des ces 6 principaux cadres d'emplois, déclinés ci-dessous par grade, recensent 66 % des offres.

Cadre d'emplois	Grade	Nombre	Pourcentage
Adjoint administratifs	Adjoint administratif de 1e classe	55	22,7 %
	Adjoint administratif de 2e classe	178	73,6 %
	Adjoint administratif principal de 1e classe	3	1,2 %
	Adjoint administratif principal de 2e classe	6	2,5 %
	Total	242	100 %
Ingénieurs	Ingénieur	214	98,6 %
	Ingénieur principal	3	1,4 %
	Total	217	100 %
Techniciens supérieurs	Technicien supérieur	182	65,7 %
	Technicien supérieur principal	95	34,3 %
	Total	277	100 %
	Adjoint techniques	Adjoint technique de 1e classe	72
Adjoint technique de 2e classe		148	66,1 %
Adjoint technique principal de 2e classe		3	1,3 %
Adjoint technique principal de 1e classe		1	0,5 %
Total		224	100 %



Répartition des principaux cadres d'emplois par grade

Cadre d'emplois	Grade	Nombre	Pourcentage
Attachés	Attaché	510	98,6 %
	Attaché principal	5	1 %
	Directeur territorial	2	0,4 %
	Total	517	100 %
Rédacteurs	Rédacteur	322	98,8 %
	Rédacteur principal	2	0,6 %
	Rédacteur chef	2	0,6 %
	Total	326	100 %

➡ Répartition par famille de métiers

Famille de métiers	Nombre d'offres publiées	Part
Education et animation	356	13 %
Social	225	8,2 %
Santé	196	7,2 %
Ressources humaines	184	6,7 %
Affaires générales	145	5,3 %
Patrimoine bâti	144	5,3 %
Affaires juridiques	129	4,7 %
Finances	122	4,5 %
Enseignements artistiques	114	4,2 %
Systèmes d'information et TIC	92	3,4 %
Eau et assainissement	86	3,1 %
Communication	83	3 %
Infrastructures	77	2,8 %
Développement territorial	76	2,8 %
Sports	73	2,7 %
Urbanisme et aménagement	69	2,5 %
Prévention et sécurité	66	2,4 %
Bibliothèques et centres documentaires	64	2,3 %
Restauration collective	58	2,1 %
Entretien et services généraux	54	2 %
Espaces verts et paysage	53	1,9 %
Services culturels	44	1,6 %
Population et funéraire	38	1,4 %
Ateliers et véhicules	34	1,2 %
Propreté et déchets	31	1,1 %
Direction générale	28	1 %
Habitat et logement	26	0,9 %
Arts et techniques du spectacle	23	0,8 %
Environnement	20	0,7 %
Transports et déplacements	13	0,5 %
Etablissements et services patrimoniaux	11	0,4 %
Incendie et secours	2	0,1 %
Laboratoires	2	0,1 %
Formation professionnelle	1	0,05 %
Imprimerie	1	0,05 %
Total général	2740	100 %

➡ Répartition par famille de métiers selon le type de collectivité

Famille de métiers	Conseil Général	Echelon communal*	EPCI
Affaires générales	10,1%	4,2%	6%
Affaires juridiques	8,3%	3,6%	6,5%
Arts et techniques du spectacle	-	1%	0,8%
Ateliers et véhicules	0,9%	1,4%	-
Bibliothèques et centres documentaires	0,6%	2,6%	3,6%
Communication	0,3%	3,7%	2,8%
Développement territorial	1,5%	2,6%	4,8%
Direction générale	0,3%	1,2%	1,3%
Eau et assainissement	8,3%	0,1%	21,4%
Education et animation	0,9%	17,2%	0,5%
Enseignements artistiques	-	5,4%	2,4%
Entretien et services généraux	1,2%	2,2%	0,5%
Environnement	1,2%	0,5%	0,8%
Espaces verts et paysage	1,8%	2,1%	2,4%
Etablissements et services patrimoniaux	0,6%	0,3%	-
Finances	6%**	3,4%	6,9%
Formation professionnelle	-	0,9 %	-
Habitat et logement	1,2%	0,5%	0,8%
Imprimerie	-	-	-
Incendie et secours	-	0,1%	-
Infrastructures	5,7%	2,1%	6%
Laboratoires	-	0,1%	-
Patrimoine bâti	5,7%	5,6%	1,6%
Population et funéraire	-	1,9%	-
Prévention et sécurité	0,3%	3,2%	-
Propreté et déchets	-	1,1%	4%
Ressources humaines	7,1%	6,3%	8,5%
Restauration collective	2,4%	2,4%	0,4%
Santé	8,3%	7,6%	0,8%
Services culturels	1,2%	1,7%	1,2%
Social	16,7%	6,1%	4,8%
Sports	-	3,4%	1,6%
Systèmes d'information et TIC	7,4%	2,3%	5,2%
Transports et déplacements	1,4%	0,3%	0,8%
Urbanisme et aménagement	0,6%	2,9%	3,6%
Total général	100,0%	100,0%	100,0%

*commune, CCAS, CDE

** Exemple de lecture : 6 % des offres publiées par les conseils généraux relèvent de la famille des métiers « Finances ».