

BAROMETRE DES OFFRES D'EMPLOI EN PETITE COURONNE

Analyse des offres d'emploi publiées au cours du 1^{er} semestre 2012 sur le site de RDVemploipublic.fr

Note méthodologique :

En 2009, les CIG de la petite couronne (92,93,94) et de la grande couronne (78,91,95) ont créé un portail commun de l'emploi public : RDVemploipublic.fr. La diffusion et la consultation des offres d'emploi sur ce site sont gratuites.

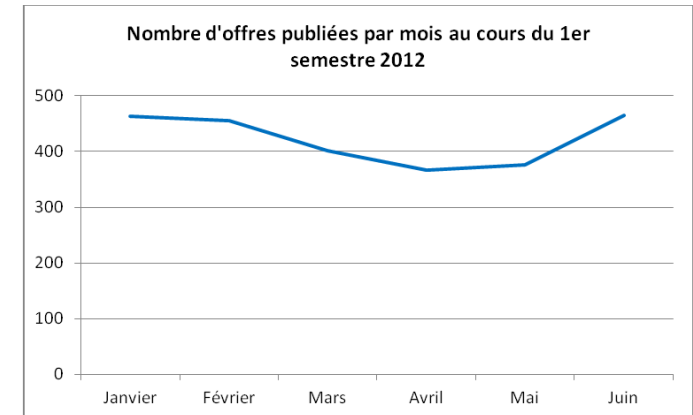
Les données présentées dans cette étude portent uniquement sur les offres publiées entre le 1^{er} janvier 2012 et le 30 juin 2012 par les collectivités de petite couronne.

Les observations apportées dans ce document ne reposent pas sur une analyse exhaustive des offres d'emploi publiées au cours du 1^{er} semestre 2012, ni de la totalité des employeurs territoriaux de la petite couronne.

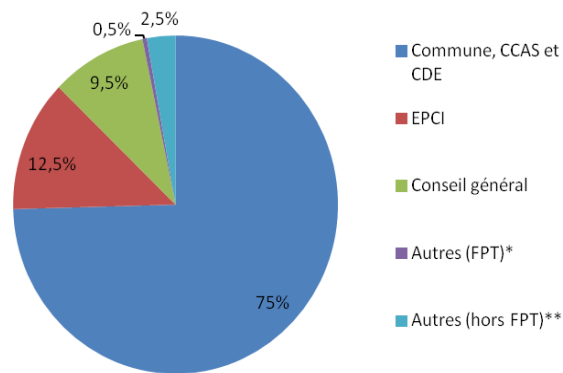
Cadrage général

Entre le 1^{er} janvier et le 30 juin 2012, **2 530 offres d'emploi ont été publiées sur le site RDVemploipublic.fr par 170 collectivités territoriales et établissements publics de la petite couronne** et par 15 établissements publics non territoriaux.

Le volume des offres varie fortement selon le type et la taille des établissements. Les principaux employeurs identifiés dans cette étude sont : les communes, CCAS et CDE (concernant 75 % des offres), les EPCI (12,5 %) et les conseils généraux (9,5 %).



Répartition des offres d'emploi par type d'employeur



Le nombre d'offres d'emploi publiées fluctue au cours du 1^{er} semestre 2012. Du mois de mars au mois d'avril, une baisse de 20 % est observée et s'explique par une diminution considérable des offres d'emploi relevant des familles de métiers des finances et des ressources humaines. Par ailleurs, la hausse constatée entre le mois de mai et de juin est causée par une demande forte d'emploi dans les domaines de l'enseignement artistique, de l'éducation et de l'animation.

93 % des offres d'emploi visent des postes sur emploi permanent.

59 % des offres sur emploi non permanent (emplois occasionnels, saisonniers ou de remplacement) concernent des postes à faible niveau de responsabilité (exécution, application). Malgré la grande diversité de famille de métiers recensée, le nombre d'offres sur emploi non permanent est plus élevé dans les familles « **Education et animation** » (19 %), « **Social** » (13 %) et « **Ressources humaines** » (11 %).

Environ **93 % des offres publiées sur le site RDVemploipublic.fr concernent des emplois à temps complet**. 5 offres d'emploi sur 10 à temps non complet relèvent de la filière culturelle, essentiellement du cadre d'emplois des assistants territoriaux d'enseignement artistique et 4 offres sur 10 de la filière médico-sociale, particulièrement du cadre d'emplois des médecins territoriaux.

* regroupent : les OPH, OPHLM, OPAC et EPA (CIG).

** regroupent : les établissements publics à caractère administratif, à caractère scientifique, culturel et professionnel et de santé.

➔ Répartition par catégorie

Catégorie	Dép.75*	Dép.92	Dép.93	Dép.94	Total
A	39	250	300	293	882
B	49	233	298	409	989
C	34	248	189	188	659
Total général	122	731	787	890	2530

*Sont comptabilisées dans le département 75 les offres d'emploi des établissements publics dont le siège est à Paris, et non les offres d'emploi de la Mairie de Paris.

Les offres d'emploi concernent en majorité des postes de catégorie A et B (respectivement 35 % et 39 %) pour l'ensemble des trois départements. La faible représentation des offres de catégorie C (26 %) s'explique par la possibilité du « recrutement direct », sans concours, sur les grades de 2^{ème} classe des emplois de catégorie C.

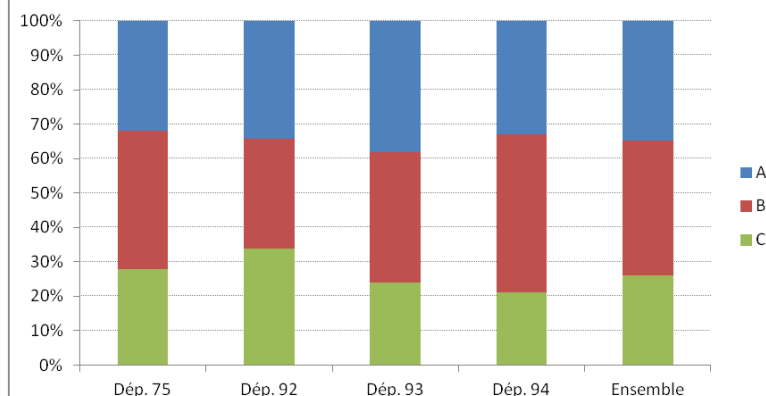
➔ Répartition par filière

Filière	Dép.75	Dép.92	Dép.93	Dép.94	Total
Administrative	61	281	329	310	981
Technique	59	201	210	249	719
Médico-sociale	1	165	126	145	437
Culturelle	1	39	50	117	207
Animation	-	19	44	31	94
Sportive	-	9	13	28	50
Police municipale	-	17	15	10	42
Total	122	731	787	890	2530

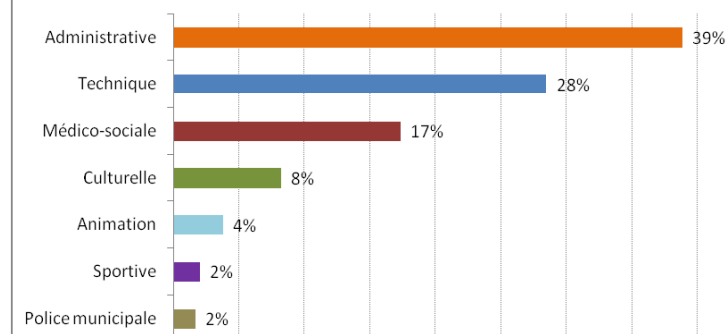
Note méthodologique :

Avant la diffusion, les collectivités ont la possibilité de formuler un maximum de trois souhaits par offre publiée en matière de filière, catégorie, cadre d'emplois et grade (28 % des offres présentaient plusieurs souhaits). Afin d'éviter tout double compte, seul le 1^{er} souhait a été examiné dans cette étude.

Répartition des offres d'emploi par catégorie selon le département



Répartition des offres d'emploi par filière



Les deux filières qui recensent la majorité d'offres d'emploi publiées au 1^{er} semestre 2012 sont **les filières administrative (39 %) et technique (28 %)**. Ce constat est observé sur l'ensemble des départements.

La filière administrative est la filière qui totalise le plus d'offres d'emploi de catégorie A (51 %).

Les filières culturelle et sportive recensent les plus fortes proportions d'offres d'emploi de catégorie B (respectivement 61 % et 94 %).

La filière police municipale se caractérise par une forte demande de poste de catégorie C (86 %).

Au total, les domaines d'activités des « **Services à la population** » et du « **Pilotage, management et gestion des ressources** » regroupent deux tiers des offres d'emploi publiées au 1^{er} semestre 2012.

➔ Répartition par domaine d'activités**

Domaine d'activités	Dép.75	Dép.92	Dép.93	Dép.94	Total
Services à la population	4	315	325	426	1070
Pilotage, management et gestion des ressources	57	213	241	229	740
Interventions techniques	52	115	122	149	438
Politiques publiques d'aménagement et de développement	6	50	72	72	200
Sécurité	3	38	27	14	82
Total	122	731	787	890	2530

** Domaines d'activités et familles de métiers

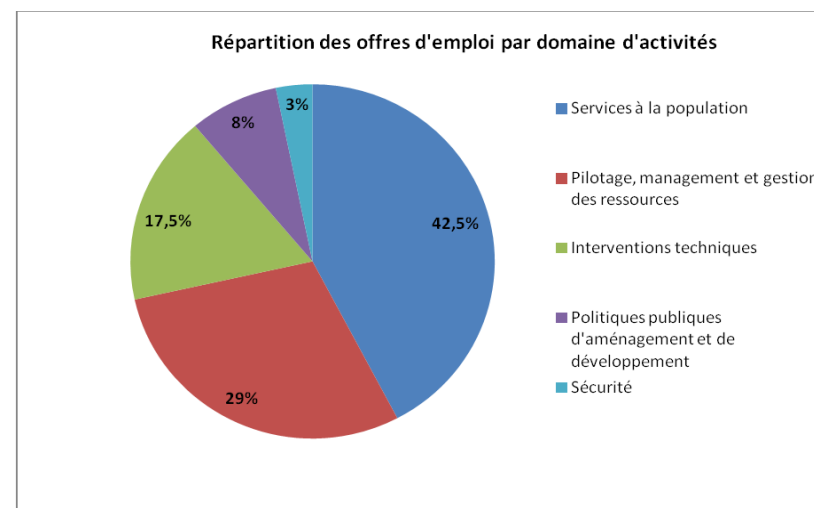
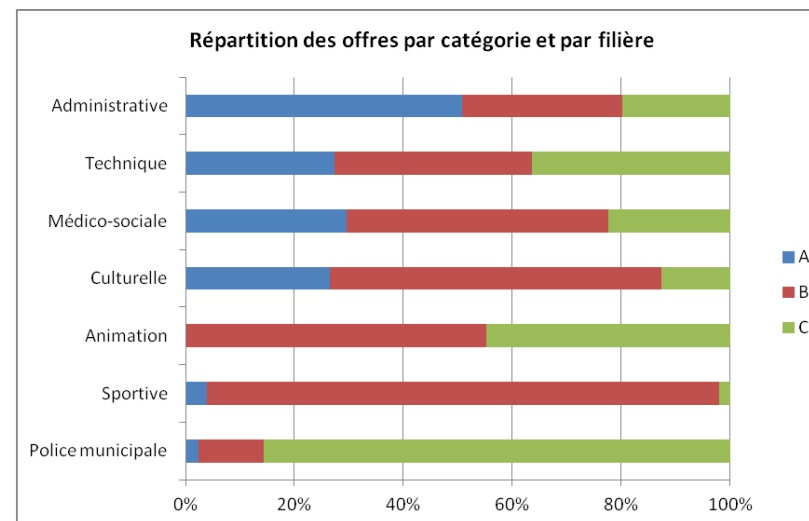
Pilotage, management et gestion des ressources : Direction générale, Affaires générales, Affaires juridiques, Finances, Ressources humaines, Systèmes d'information et TIC, Communication.

Politiques publiques d'aménagement et de développement territorial : Développement territorial, Environnement, Urbanisme et aménagement, Transports et déplacements, Formation professionnelle et apprentissage, Habitat et logement.

Interventions techniques : Entretien et services généraux, Ateliers et véhicules, Imprimerie, Infrastructures, Espaces verts et paysage, Patrimoine bâti, Propreté et déchets, Eau et assainissement.

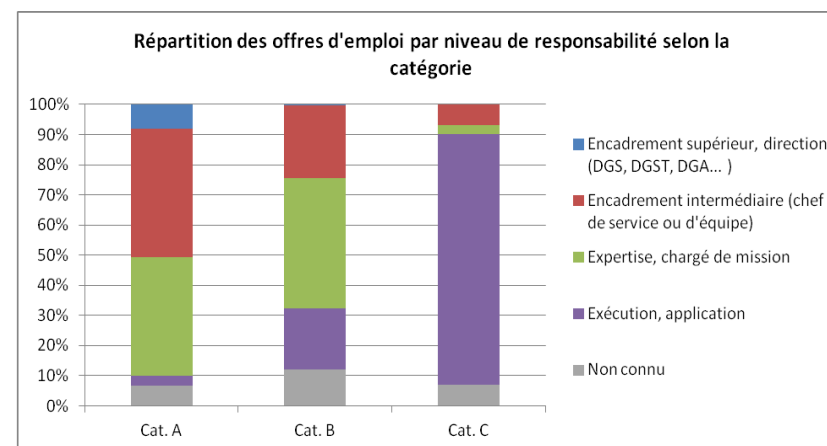
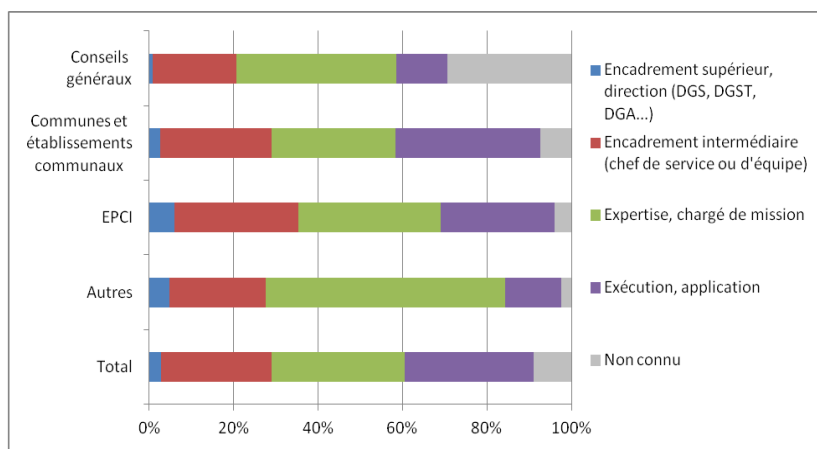
Services à la population : Social, Education et animation, Restauration collective, Santé, Laboratoires, Population et funéraire, Services culturels, Arts et techniques du spectacle, Bibliothèques et centres documentaires, Enseignements artistiques, Sports.

Sécurité : Prévention et sécurité, Incendie et secours



➔ Niveau de responsabilité

	Administrative	Technique	Médico-sociale	Culturelle	Animation	Sportive	Police municipale	Total
Encadrement supérieur, direction (DGS, DGST, DGA...)	41	26	2	2	-	1	2	74
Encadrement intermédiaire (chef de service ou d'équipe)	288	182	107	34	33	13	3	660
Expertise, chargé de mission	342	212	138	79	12	12	1	796
Exécution, application	254	248	141	41	41	14	35	774
Non connu	56	51	49	51	8	10	1	226
Total général	981	719	437	207	94	50	42	2530

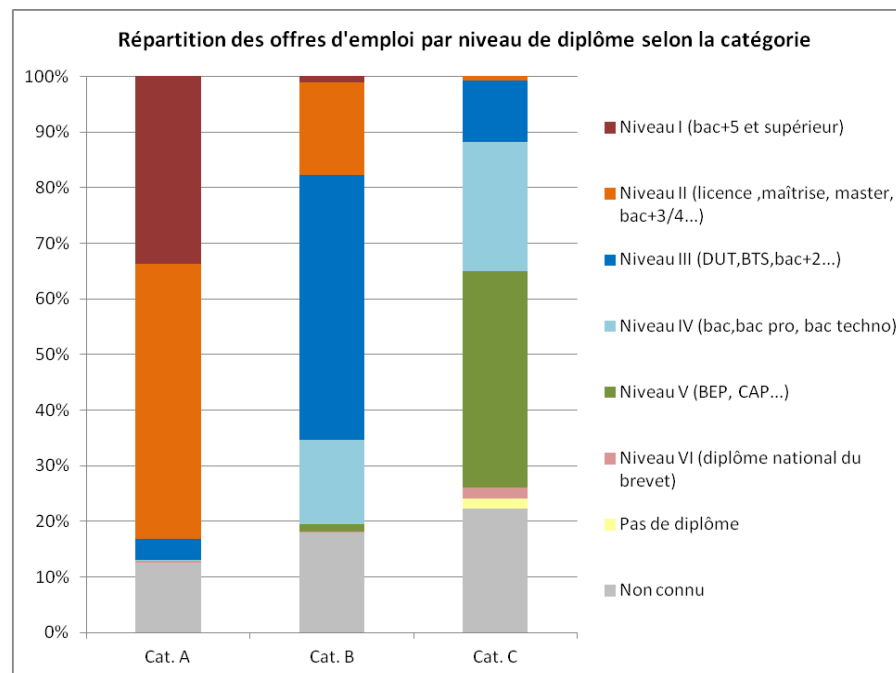


Près de 32 % des offres publiées au 1^{er} semestre 2012 concernent des postes d'expertise ou de chargé de mission, principalement de catégorie A (44 %) ou de catégorie B (54%). Ces emplois appartiennent généralement aux domaines d'activités « Services à la population » (métiers du social ou de la santé) ou du « Pilotage, management et gestion de ressources » (métiers des ressources humaines ou des affaires juridiques).

33 % des offres publiées au 1^{er} semestre 2012 concernent des postes d'exécution ou d'application, principalement de catégorie C (71 %). Deux domaines d'activités prédominent pour ces postes : le domaine « Services à la population » (43 %) et celui du « Pilotage, management et gestion des ressources » (27 %).

➔ Niveau de diplôme

	Administrative	Technique	Médico-sociale	Culturelle	Animation	Sportive	Police municipale	Total général
Niveau I (doctorat, bac+8...)	11,1 %	16,8 %	14,6 %	6,8 %	-	-	-	12,2 %
Niveau II (licence, maîtrise, master, bac+3 à bac+5...)	36,4 %	8,5 %	27,5 %	25,6 %	9,6 %	8 %	4,8 %	24 %
Niveau III (DUT, BTS, bac+2...)	19,2%	26,4 %	19,7 %	33,3 %	19,1 %	48 %	4,8 %	22,8 %
Niveau IV (bac, bac pro, bac techno)	13,5 %	10,2 %	5,5 %	8,2 %	42,6 %	10 %	35,7 %	12,1 %
Niveau V (BEP, CAP...)	3,7 %	20,7 %	13,7 %	1,9 %	10,6 %	2 %	19 %	10,6 %
Niveau VI (diplôme national du brevet)	0,4 %	1,1 %	0,5 %	-	1,1 %	-	7,1 %	0,7 %
Pas de diplôme	0,3 %	1,1 %	-	-	-	-	2,4 %	0,5 %
Non connu	15,4 %	15,2 %	18,5 %	24,2 %	17 %	32 %	26,2 %	17,1 %
Total général	100 %	100 %	100 %	100 %	100 %	100 %	100 %	100 %



➔ Répartition par cadre d'emplois selon la filière

Filière	Cadre d'emplois	Catégorie	Répartition par cadre d'emplois par filière	Répartition sur l'ensemble des offres
Administrative	Emplois fonctionnels		0,3 %	0,1 %
	Administrateurs territoriaux	A	0,5 %	0,2 %
	Attachés territoriaux	A	49,9 %	19,4 %
	Rédacteurs territoriaux	B	29,4 %	11,4 %
	Adjoints administratifs territoriaux	C	19,9 %	7,7 %
Animation	Animateurs territoriaux	B	55,3 %	2,1 %
	Adjoints d'animation territoriaux	C	44,7 %	1,7 %
Culturelle	Conservateurs territoriaux du patrimoine	A	0,5 %	0,04 %
	Conservateurs territoriaux des bibliothèques	A	2,9 %	0,2 %
	Attachés territoriaux de conservation du patrimoine	A	4,3 %	0,4 %
	Bibliothécaires territoriaux	A	6,3 %	0,5 %
	Directeurs d'établissements territoriaux d'enseignement artistique	A	1 %	0,1 %
	Assistants territoriaux qualifiés de conservation du patrimoine et des bibliothèques	B	-	-
	Assistants territoriaux spécialisés d'enseignement artistique	B	0,5 %	0,04 %
	Assistants territoriaux de conservation du patrimoine et des bibliothèques	B	25,5 %	2,1 %
	Professeurs territoriaux d'enseignement artistique	A	11,6 %	0,9 %
	Adjoints territoriaux du patrimoine	C	12,6 %	1 %
Assistants territoriaux d'enseignement artistique	B	34,8 %	2,8 %	
Médico-sociale	Conseillers territoriaux socio-éducatifs	A	1,6 %	0,3 %
	Assistants territoriaux socio-éducatifs	B	14,2 %	2,5 %
	Educateurs territoriaux de jeunes enfants	B	21,1 %	3,6 %
	Agents territoriaux spécialisés des écoles maternelles	C	2,5 %	0,4 %
	Agents sociaux territoriaux	C	3 %	0,5 %
	Médecins territoriaux	A	11,2 %	1,9 %
	Psychologues territoriaux	A	6,2 %	1,1 %
	Sages-femmes territoriaux	A	-	-
	Puéricultrices cadres territoriaux de santé	A	2,1 %	0,4 %
	Puéricultrices territoriaux	A	7,1 %	1,2 %
	Cadres territoriaux de santé infirmiers, rééducateurs et assistants médico-techniques	A	1,3 %	0,2 %
	Infirmiers territoriaux	B	8,7 %	1,5 %
	Rééducateurs territoriaux	B	3,4 %	0,6 %
	Auxiliaires de puériculture territoriaux	C	14 %	2,4 %
	Auxiliaires de soins territoriaux	C	3 %	0,5 %
	Biologistes, vétérinaires et pharmaciens territoriaux	A	-	-
	Assistants territoriaux médico-techniques	B	0,6 %	0,1 %
	Moniteurs- éducateurs territoriaux	B	-	-

Filière	Cadre d'emplois		Répartition par cadre d'emplois par filière	Répartition sur l'ensemble des offres
Police municipale	Directeurs de police municipale	A	2,4 %	0,04 %
	Chefs de service de police municipale	B	11,9 %	0,2 %
	Agents de police municipale	C	85,7 %	1,4 %
	Gardes-champêtres	C	-	-
Sportive	Conseillers territoriaux des activités physiques et sportives	A	4 %	0,1 %
	Educateurs territoriaux des activités physiques et sportives	B	94 %	1,9 %
	Opérateurs territoriaux des activités physiques et sportives	C	2 %	0,04 %
Technique	Emplois fonctionnels		0,1%	0,04%
	Ingénieurs territoriaux	A	27,2 %	7,7 %
	Techniciens supérieurs territoriaux	B	36,3 %	10,4 %
	Contrôleurs de travaux territoriaux	C	-	-
	Agents de maîtrise territoriaux	C	7 %	2 %
	Adjoints techniques territoriaux	C	29,4 %	8,3%
	Adjoints techniques territoriaux des établissements d'enseignement	C	-	-

Sur les 55 cadres d'emplois qui existent dans la fonction publique territoriale, 47 ont été recensés dans les offres publiées au 1^{er} semestre 2012 en petite couronne.

6 cadres d'emplois enregistrent plus de 7 % des offres, dont trois atteignent un taux supérieur à 10 % : **le cadre d'emplois des attachés** (19,4 %), **des rédacteurs** (11,4 %) et celui des **techniciens supérieurs** (10,4 %).

L'ensemble des ces 6 principaux cadres d'emplois, déclinés ci-dessous par grade, recensent 65 % des offres.

➔ Répartition des principaux cadres d'emplois par grade

Cadre d'emplois	Grade	Nombre	Pourcentage		
Attachés	Attaché	481	98,2 %	Techniciens supérieurs	Technicien supérieur
	Attaché principal	2	0,4 %		Technicien supérieur principal
	Directeur territorial	7	1,4 %		Total
	Total	490	100 %		
Rédacteurs	Rédacteur	275	98,6 %	Adjoints techniques	Adjoint technique de 1e classe
	Rédacteur principal	4	1,4 %		Adjoint technique de 2e classe
	Total	279	100 %		Total
				Adjoints administratifs	Adjoint administratif de 1e classe
					Adjoint administratif de 2e classe
					Adjoint administratif principal de 1e classe
					Adjoint administratif principal de 2e classe
					Total
				Ingénieurs	Ingénieur
					Ingénieur principal
					Ingénieur en chef de classe exceptionnelle
					Total

➔ Répartition par famille de métiers

Famille de métiers	Nombre d'offres publiées	Part
Education et animation	351	13,9 %
Ressources humaines	203	8,1 %
Social	170	6,8 %
Santé	162	6,5 %
Finances	125	4,9 %
Patrimoine bâti	120	4,7 %
Affaires générales	111	4,4 %
Enseignements artistiques	102	4 %
Systèmes d'information et TIC	101	4 %
Affaires juridiques	92	3,6 %
Bibliothèques et centres documentaires	88	3,5 %
Prévention et sécurité	78	3,1 %
Eau et assainissement	73	2,9 %
Communication	69	2,7 %
Urbanisme et aménagement	69	2,7 %
Développement territorial	67	2,6 %
Sports	67	2,6 %
Infrastructures	64	2,5 %
Espaces verts et paysage	62	2,5 %
Entretien et services généraux	59	2,3 %
Restauration collective	46	1,8 %
Direction générale	39	1,5 %
Services culturels	35	1,4 %
Ateliers et véhicules	31	1,2 %
Habitat et logement	31	1,2 %
Propreté et déchets	26	1 %
Environnement	24	0,9 %
Population et funéraire	21	0,8 %
Arts et techniques du spectacle	15	0,6 %
Etablissements et services patrimoniaux	12	0,5 %
Transports et déplacements	8	0,3 %
Incendie et secours	4	0,2 %
Imprimerie	3	0,1 %
Formation professionnelle	1	0,05 %
Laboratoires	1	0,05 %
Total	2530	100 %

➔ Répartition par famille de métiers selon le type de collectivité

Famille de métiers	Conseil Général	Echelon communal*	EPCI
Affaires générales	4,1%	3,4%	8,8%
Affaires juridiques	8,7%	2,5%	5%
Arts et techniques du spectacle	0,4%	0,7%	0,3%
Ateliers et véhicules	0,4%	1,3%	0,9%
Bibliothèques et centres documentaires	1,2%	3,9%	3,4%
Communication	2,9%	2,8%	1,6%
Développement territorial	1,7%	2,4%	4,4%
Direction générale	3,3%	1,3%	1,6%
Eau et assainissement	5,8%	0,3%	15,7%
Education et animation	3,4%	18,1%	-
Enseignements artistiques	-	4,8%	3,4%
Entretien et services généraux	3,8%	2,3%	1,9%
Environnement	-	0,7%	2,5%
Espaces verts et paysage	3,4%	2,5%	2,2%
Etablissements et services patrimoniaux	1,2%	0,3%	0,6%
Finances	6,2%**	3,7%	9,7%
Formation professionnelle	-	-	0,3%
Habitat et logement	0,4%	1,2%	2,2%
Imprimerie	0,4%	0,1%	-
Incendie et secours	-	0,2%	-
Infrastructures	3,8%	2,4%	3,1%
Laboratoires	0,4%	-	-
Patrimoine bâti	5,4%	5%	3,1%
Population et funéraire	-	1,1%	-
Prévention et sécurité	2,5 %	3,7%	0,3%
Propreté et déchets	-	0,7%	4,1%
Ressources humaines	9,1%	7,5%	5,3%
Restauration collective	1,2%	2%	1,6%
Santé	2,9%	8%	0,9%
Services culturels	0,4%	1,5%	1,6%
Social	16,2%	6%	5%
Sports	-	3,4%	0,9%
Systèmes d'information et TIC	8,3%	2,9%	6%
Transports et déplacements	0,4%	0,3%	1,4%
Urbanisme et aménagement	2,1%	3%	2,2%
Total général	100,0%	100,0%	100,0%

*commune, CCAS, CDE

** Exemple de lecture : 6,2 % des offres publiées par les conseils généraux relèvent de la famille des métiers « Finances ».