

BAROMETRE DES OFFRES D'EMPLOI EN PETITE COURONNE

Analyse des offres d'emploi publiées au cours du 1^{er} semestre 2011 sur le site de RDVemploipublic.fr

Note méthodologique :

En 2009, les CIG de la petite couronne (92,93,94) et de la grande couronne (78,91,95) ont créé un portail commun de l'emploi public : RDVemploipublic.fr. La diffusion et la consultation des offres d'emploi sur ce site sont gratuites.

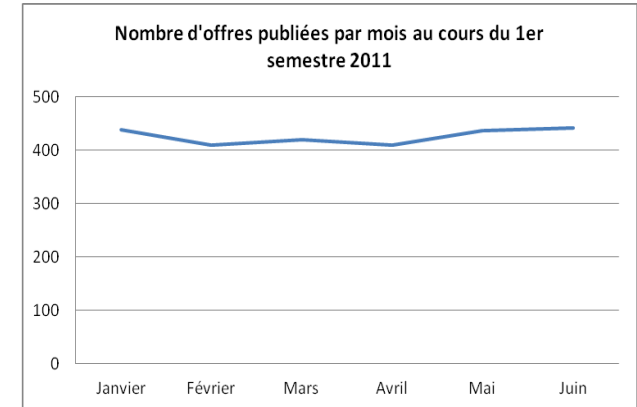
Les données présentées dans cette étude portent uniquement sur les offres publiées entre le 1^{er} janvier 2011 et le 30 juin 2011 par les collectivités de petite couronne.

Les observations apportées dans ce document ne reposent pas sur une analyse exhaustive des offres d'emploi publiées au cours du 1^{er} semestre 2011, ni de la totalité des employeurs territoriaux de la petite couronne.

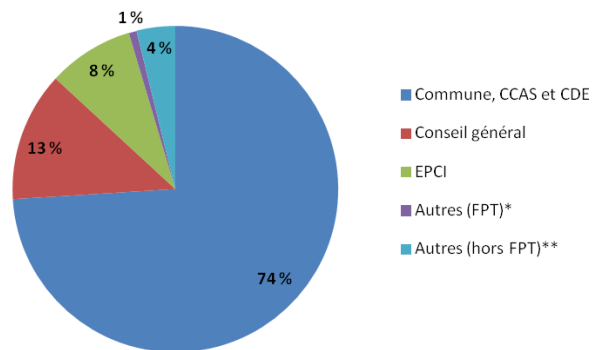
Cadrage général

Entre le 1^{er} janvier et le 30 juin 2011, **2 559 offres d'emploi ont été publiées sur le site RDVemploipublic.fr par 158 collectivités territoriales et établissements publics de la petite couronne** et par 11 établissements publics non territoriaux.

Le volume des offres varie fortement selon le type et la taille des établissements. Les principaux employeurs identifiés dans cette étude sont : les communes, CCAS et CDE (concernant 74 % des offres), les conseils généraux (13 %) et les EPCI (8 %).



Répartition des offres d'emploi par type d'employeur



Le nombre d'offres d'emploi publiées par mois reste relativement stable au cours du 1^{er} semestre 2011.

93 % des offres d'emploi visent des postes sur emploi permanent.

63 % des offres sur emploi non permanent (emplois occasionnels, saisonniers ou de remplacement) concernent des postes à faible niveau de responsabilité (exécution, application). Malgré la grande diversité de famille de métiers recensée, le nombre d'offres sur emploi non permanent est plus élevé dans les familles « **Education et animation** » (14 %), « **Social** » (12 %) et « **Affaires générales** » (8 %).

Environ **96 % des offres publiées sur le site RDVemploipublic.fr concernent des emplois à temps complet**. 46 % des offres d'emploi à temps non complet relèvent de la filière culturelle, essentiellement du cadre d'emplois des assistants territoriaux d'enseignement artistique et 43 % de la filière médico-sociale, particulièrement du cadre d'emplois des médecins territoriaux.

* regroupent : les OPH, OPHLM, OPAC et EPA (CIG).

** regroupent : les établissements publics à caractère administratif, à caractère scientifique, culturel et professionnel et de santé.

➔ Répartition par catégorie

Catégorie	Dép.75*	Dép.92	Dép.93	Dép.94	Total
A	60	305	289	259	913
B	43	289	291	343	966
C	28	275	178	199	680
Total général	131	869	758	801	2559

*Sont comptabilisées dans le département 75 les offres d'emploi des établissements publics dont le siège est à Paris, et non les offres d'emploi de la Mairie de Paris.

Les offres d'emploi concernent en majorité des postes de catégorie A et B (respectivement 36 % et 38 %) pour l'ensemble des trois départements. La faible représentation des offres de catégorie C (26 %) s'explique par la possibilité du « recrutement direct », sans concours, sur les grades de 2^{ème} classe des emplois de catégorie C.

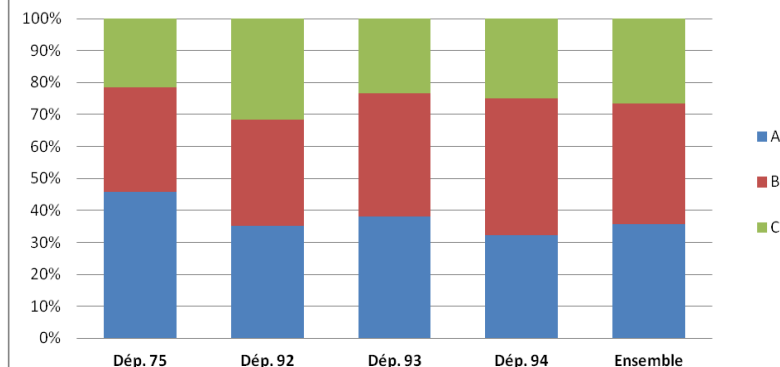
➔ Répartition par filière

Filière	Dép.75	Dép.92	Dép.93	Dép.94	Total
Administrative	60	357	316	301	1034
Technique	68	251	192	212	723
Médico-sociale	3	183	154	134	474
Culturelle	-	30	38	86	154
Animation	-	26	30	36	92
Sportive	-	12	12	24	48
Police municipale	-	10	16	8	34
Total	131	869	758	801	2559

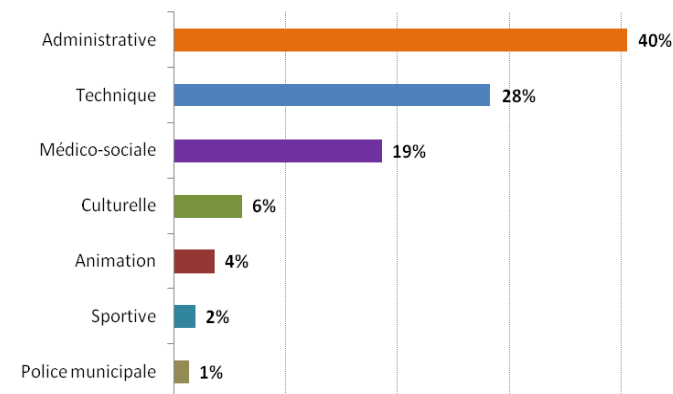
Note méthodologique :

Avant la diffusion, les collectivités ont la possibilité de formuler un maximum de trois souhaits par offre publiée en matière de filière, catégorie, cadre d'emplois et grade (27 % des offres présentaient plusieurs souhaits). Afin d'éviter tout double compte, seul le 1^{er} souhait a été examiné dans cette étude.

Répartition des offres d'emploi par catégorie selon le département



Répartition des offres d'emploi par filière



Les deux filières qui recensent la majorité d'offres d'emploi publiées au 1^{er} semestre 2011 sont **les filières administrative (40 %) et technique (28 %)**. Ce constat est observé sur l'ensemble des départements.

La filière administrative est la filière qui totalise le plus d'offres d'emploi de catégorie A (49 %).

Les filières animation et sportive recensent les plus fortes proportions d'offres d'emploi de catégorie B (respectivement 62 % et 92 %).

La filière police municipale se caractérise par une forte demande de poste de catégorie C (88 %).

Au total, les domaines d'activités des « **Services à la population** » et du « **Pilotage, management et gestion des ressources** » regroupent deux tiers des offres d'emploi publiées au 1^{er} semestre 2011.

➔ Répartition par domaine d'activités**

Domaine d'activités	Dép.75	Dép.92	Dép.93	Dép.94	Total
Services à la population	6	348	348	374	1076
Pilotage, management et gestion des ressources	71	292	205	224	792
Interventions techniques	47	160	118	130	455
Politiques publiques d'aménagement et de développement	5	40	57	55	157
Sécurité	2	29	30	18	79
Total	131	869	758	801	2559

** Domaines d'activités et familles de métiers

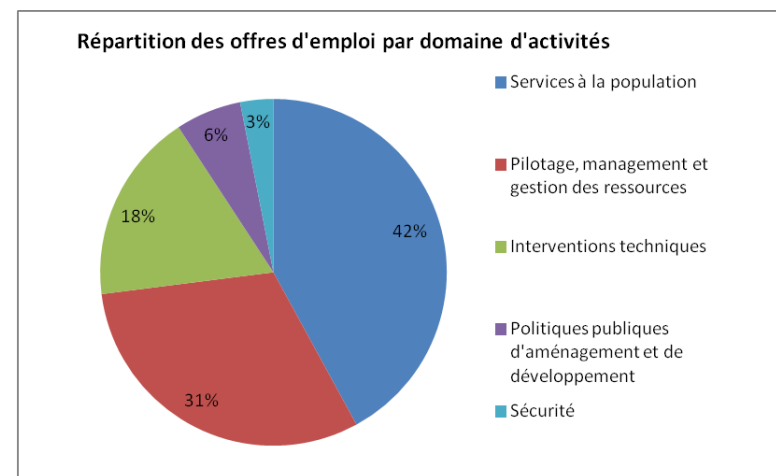
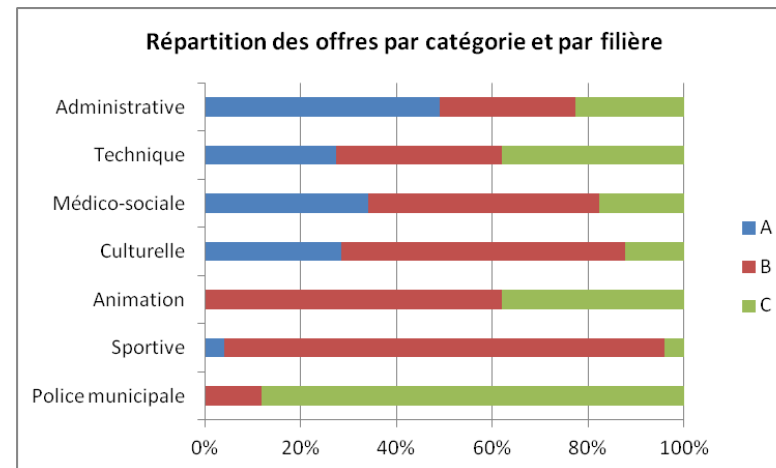
Pilotage, management et gestion des ressources : Direction générale, Affaires générales, Affaires juridiques, Finances, Ressources humaines, Systèmes d'information et TIC, Communication.

Politiques publiques d'aménagement et de développement territorial : Développement territorial, Environnement, Urbanisme et aménagement, Transports et déplacements, Formation professionnelle et apprentissage, Habitat et logement.

Interventions techniques : Entretien et services généraux, Ateliers et véhicules, Imprimerie, Infrastructures, Espaces verts et paysage, Patrimoine bâti, Propreté et déchets, Eau et assainissement.

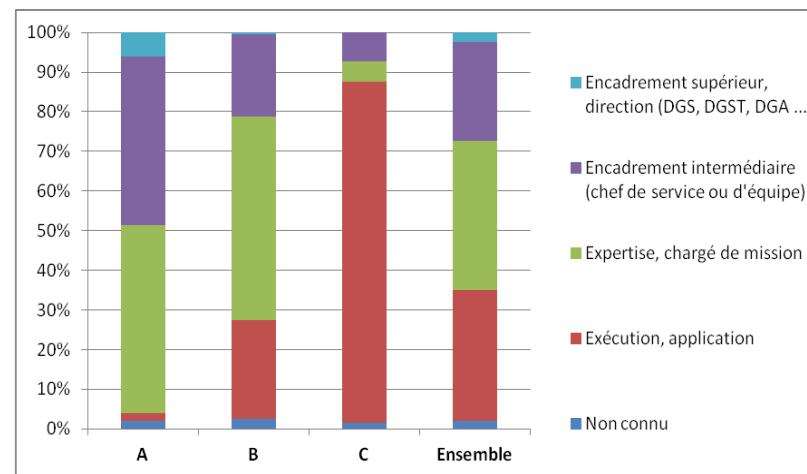
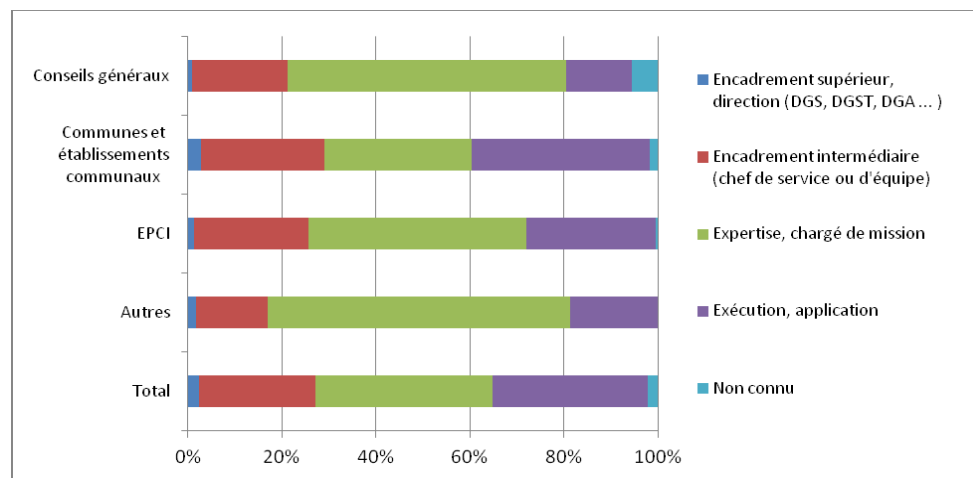
Services à la population : Social, Education et animation, Restauration collective, Santé, Laboratoires, Population et funéraire, Services culturels, Arts et techniques du spectacle, Bibliothèques et centres documentaires, Enseignements artistiques, Sports.

Sécurité : Prévention et sécurité, Incendie et secours



⇒ Niveau de responsabilité

	Administrative	Technique	Médico-sociale	Culturelle	Animation	Sportive	Police municipale	Total
Encadrement supérieur, direction (DGS, DGST, DGA...)	36	15	9	-	-	-	-	60
Encadrement intermédiaire (chef de service ou d'équipe)	275	173	118	34	25	6	6	637
Expertise, chargé de mission	398	245	212	66	24	17	3	965
Exécution, application	309	274	121	50	40	25	25	844
Non connu	16	16	14	4	3	-	-	53
Total général	1034	723	474	154	92	48	34	2559

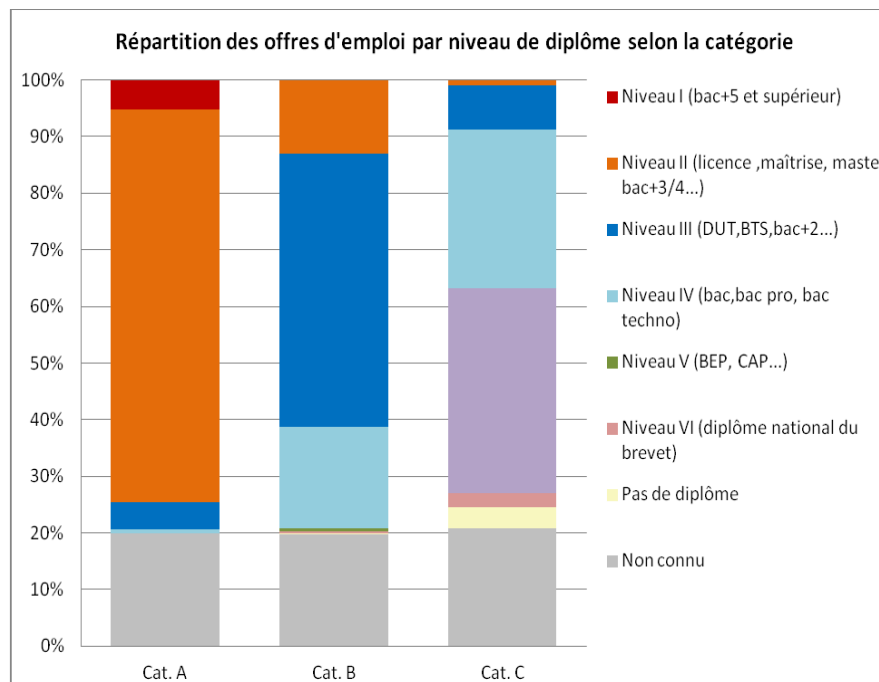


38 % des offres publiées au 1^{er} semestre 2011 concernent des postes d'expertise ou de chargé de mission, principalement de catégorie A (45 %) ou de catégorie B (52 %). Ces emplois appartiennent généralement aux domaines d'activités des « **Services à la population** » (métiers du social, de la santé ou de l'éducation/animation) ou du « **Pilotage, management et gestion de ressources** » (métiers des affaires générales ou des ressources humaines).

33 % des offres publiées au 1^{er} semestre 2011 concernent des postes d'exécution ou d'application, principalement de catégorie C (70 %). Deux domaines d'activités prédominent pour ces postes : le domaine « **Services à la population** » (40 %) et celui du « **Pilotage, management et gestion des ressources** » (31 %).

➔ Niveau de diplôme

	Administrative	Technique	Médico-sociale	Culturelle	Animation	Sportive	Police municipale	Total général
Niveau I (doctorat, bac+8...)	0,3 %	0,4 %	8,9 %	-	-	-	-	1,9 %
Niveau II (licence, maîtrise, master, bac+3 à bac+5...)	40,1 %	21,9 %	31,4 %	21,5 %	6,5 %	10,4 %	-	29,9 %
Niveau III (DUT, BTS, bac+2...)	18 %	25,9 %	18,9 %	40,9 %	19,6 %	35,4 %	5,9 %	22 %
Niveau IV (bac, bac pro, bac techno)	18,4 %	9,8 %	6,3 %	10,4 %	42,3 %	33,3 %	23,5 %	14,5 %
Niveau V (BEP, CAP...)	3,7 %	19,5 %	10,5 %	1,3 %	10,9 %	2,1 %	26,5 %	9,8 %
Niveau VI (diplôme national du brevet)	0,3 %	1,2 %	0,4 %	-	2,2 %	-	11,8 %	0,8 %
Pas de diplôme	0,7 %	2,5 %	0,2 %	0,6 %	2,2 %	-	-	1,1 %
Non connu	18,5 %	18,8 %	23,4 %	25,3 %	16,3 %	18,8 %	32,3 %	20 %
Total général	100 %	100 %	100 %	100 %	100 %	100 %	100 %	100 %



➔ Répartition par cadre d'emplois selon la filière

Filière	Cadre d'emplois	Catégorie	Répartition par cadre d'emplois par filière	Répartition sur l'ensemble des offres
Administrative	Emplois fonctionnels		0,1 %	0,05 %
	Administrateurs territoriaux	A	0,7 %	0,3 %
	Attachés territoriaux	A	48,3 %	19,5 %
	Rédacteurs territoriaux	B	28,2 %	11,4 %
	Adjoints administratifs territoriaux	C	22,7 %	9,2 %
Animation	Animateurs territoriaux	B	61,9 %	2,2 %
	Adjoints d'animation territoriaux	C	38,1 %	1,4 %
Culturelle	Conservateurs territoriaux du patrimoine	A	1,3 %	0,1 %
	Conservateurs territoriaux des bibliothèques	A	4,5 %	0,3 %
	Attachés territoriaux de conservation du patrimoine	A	2 %	0,1 %
	Bibliothécaires territoriaux	A	4,5 %	0,3 %
	Directeurs d'établissements territoriaux d'enseignement artistique	A	0,7 %	0,05 %
	Assistants territoriaux qualifiés de conservation du patrimoine et des bibliothèques	B	13,6 %	0,8 %
	Assistants territoriaux spécialisés d'enseignement artistique	B	8,5 %	0,5 %
	Assistants territoriaux de conservation du patrimoine et des bibliothèques	B	21,4 %	1,3 %
	Professeurs territoriaux d'enseignement artistique	A	15,6 %	0,9 %
	Adjoints territoriaux du patrimoine	C	12,3 %	0,7 %
Assistants territoriaux d'enseignement artistique	B	15,6 %	0,9 %	
Médico-sociale	Conseillers territoriaux socio-éducatifs	A	3 %	0,5 %
	Assistants territoriaux socio-éducatifs	B	21,3 %	4,1 %
	Educateurs territoriaux de jeunes enfants	B	14,6 %	2,9 %
	Agents territoriaux spécialisés des écoles maternelles	C	3,8 %	0,7 %
	Agents sociaux territoriaux	C	2,1 %	0,4 %
	Médecins territoriaux	A	10,3 %	2,1 %
	Psychologues territoriaux	A	4,2 %	0,8 %
	Sages-femmes territoriaux	A	-	-
	Puéricultrices cadres territoriaux de santé	A	2,9 %	0,5 %
	Puéricultrices territoriaux	A	10,8 %	2,2 %
	Cadres territoriaux de santé infirmiers, rééducateurs et assistants médico-techniques	A	2,9 %	0,5 %
	Infirmiers territoriaux	B	9,9 %	1,9 %
	Rééducateurs territoriaux	B	1,9 %	0,4 %
	Auxiliaires de puériculture territoriaux	C	8,9 %	1,7 %
	Auxiliaires de soins territoriaux	C	3 %	0,5 %
Biologistes, vétérinaires et pharmaciens territoriaux	A	-	-	

Filière	Cadre d'emplois		Répartition par cadre d'emplois par filière	Répartition sur l'ensemble des offres
	Assistants territoriaux médico-techniques	B	0,4 %	0,1 %
	Moniteurs- éducateurs territoriaux	B	-	-
Police municipale	Directeurs de police municipale	A	-	-
	Chefs de service de police municipale	B	11,8 %	0,2 %
	Agents de police municipale	C	88,2 %	1,2 %
	Gardes-champêtres	C	-	-
Sportive	Conseillers territoriaux des activités physiques et sportives	A	4,2 %	0,1 %
	Educateurs territoriaux des activités physiques et sportives	B	91,6 %	0,2 %
	Opérateurs territoriaux des activités physiques et sportives	C	4,2 %	0,1 %
Technique	Emplois fonctionnels		-	-
	Ingénieurs territoriaux	A	27,43 %	8,4 %
	Techniciens supérieurs territoriaux	B	34,6 %	9,8 %
	Contrôleurs de travaux territoriaux	C	-	-
	Agents de maîtrise territoriaux	C	8,1 %	2,3 %
	Adjoint techniques territoriaux	C	29,9 %	8,4 %
	Adjoint techniques territoriaux des établissements d'enseignement	C	-	-

Sur les 55 cadres d'emplois qui existent dans la fonction publique territoriale, 46 ont été recensés dans les offres publiées au 1^{er} semestre 2011 en petite couronne.

6 cadres d'emplois enregistrent plus de 8 % des offres, dont deux atteignent un taux supérieur à 10 % : **le cadre d'emplois des attachés** (19,5 %) et **celui des rédacteurs** (11,4 %).

L'ensemble des ces 6 principaux cadres d'emplois, déclinés ci-dessous par grade, recensent 67 % des offres.

Cadre d'emplois	Grade	Nombre	Pourcentage
Adjoint administratifs	Adjoint administratif de 1e classe	53	22,6 %
	Adjoint administratif de 2e classe	172	73,1 %
	Adjoint administratif principal de 1e classe	7	3 %
	Adjoint administratif principal de 2e classe	3	1,3 %
	Total	235	100 %
Ingénieurs	Ingénieur	181	91,4 %
	Ingénieur principal	10	5,1 %
	Ingénieur en chef de classe normale	7	3,5 %
	Total	198	100 %
Techniciens supérieurs	Technicien supérieur	159	63,6 %
	Technicien supérieur chef	91	36,4 %
	Total	250	100 %
Adjoint techniques	Adjoint technique de 1e classe	71	32,9 %
	Adjoint technique de 2e classe	144	66,7 %
	Adjoint technique principal de 2e classe	1	0,4 %
	Total	216	100 %

➡ Répartition des principaux cadres d'emplois par grade

Cadre d'emplois	Grade	Nombre	Pourcentage
Attachés	Attaché	484	97 %
	Attaché principal	3	0,6 %
	Directeur territorial	12	2,4 %
	Total	499	100 %
Rédacteurs	Rédacteur	290	99,3 %
	Rédacteur chef	2	0,7 %
	Total	292	100 %



Répartition par famille de métiers

Famille de métiers	Nombre d'offres publiées	Part
Education et animation	298	11,65 %
Social	260	10,2 %
Ressources humaines	194	7,6 %
Santé	182	7,1 %
Affaires générales	165	6,45 %
Patrimoine bâti	154	6 %
Finances	115	4,5 %
Systèmes d'information et TIC	113	4,4 %
Affaires juridiques	101	3,95 %
Prévention et sécurité	78	3 %
Bibliothèques et centres documentaires	75	2,94 %
Communication	75	2,94 %
Eau et assainissement	72	2,8 %
Sports	64	2,5 %
Enseignements artistiques	60	2,3 %
Entretien et services généraux	56	2,2 %
Développement territorial	53	2,1 %
Espaces verts et paysage	50	2 %
Infrastructures	49	1,9 %
Restauration collective	43	1,7 %
Propreté et déchets	42	1,6 %
Urbanisme et aménagement	41	1,6 %
Services culturels	36	1,4 %
Population et funéraire	30	1,2 %
Direction générale	29	1,1 %
Environnement	29	1,1 %
Ateliers et véhicules	28	1,1 %
Habitat et logement	27	1,1 %
Arts et techniques du spectacle	16	0,63 %
Etablissements et services patrimoniaux	12	0,5 %
Transports et déplacements	7	0,3 %
Imprimerie	4	0,2 %
Incendie et secours	1	0,04 %
Total général	2559	100 %



Répartition par famille de métiers selon le type de collectivité

Famille de métiers	Conseil Général	Echelon communal*	EPCI
Affaires générales	15,5%	4,5%	8,8%
Affaires juridiques	6,1%	3,5%	5%
Arts et techniques du spectacle	-	0,7%	0,3%
Ateliers et véhicules	0,6 %	1,3%	0,9%
Bibliothèques et centres documentaires	1,5%	3,1%	3,4%
Communication	0,3%	3,4%	1,9%
Développement territorial	2,4%	1,6%	4,4%
Direction générale	1,2%	1,2%	1,6%
Eau et assainissement	3,3%	0,6%	15,7%
Education et animation	2,1%	15,4%	-
Enseignements artistiques	-	2,7%	3,4%
Entretien et services généraux	0,6%	2,6%	1,9%
Environnement	0,9%	1,1%	2,5%
Espaces verts et paysage	1,5%	2,1%	2,2%
Etablissements et services patrimoniaux	0,9%	0,4%	0,6%
Finances	4,6%**	3,7%	9,7%
Formation professionnelle	0,3%	-	0,2%
Habitat et logement	0,9%	1%	2,2%
Imprimerie	-	0,2%	-
Incendie et secours	-	-	-
Infrastructures	3,6%	1,5%	3,1%
Laboratoires	-	-	-
Patrimoine bâti	5,7%	6,4%	3,1%
Population et funéraire	-	1,5%	-
Prévention et sécurité	-	4,1%	0,3%
Propreté et déchets	-	1,7%	4,1%
Ressources humaines	7%	7,3%	5,3%
Restauration collective	0,6%	2,1%	1,6%
Santé	7,3%	8,1%	0,9%
Services culturels	0,3%	1,6%	1,5%
Social	24,3%	8,7%	5%
Sports	0,3%	3,3%	0,9%
Systèmes d'information et TIC	6,4%	2,9%	6%
Transports et déplacements	0,9%	0,1%	1,3%
Urbanisme et aménagement	0,9%	1,6%	2,2%
Total général	100,0%	100,0%	100,0%

*commune, CCAS, CDE

** Exemple de lecture : 4,6 % des offres publiées par les conseils généraux relèvent de la famille des métiers « Finances ».